

**МИНИСТЕРСТВО КУЛЬТУРЫ ВОЛГОГРАДСКОЙ ОБЛАСТИ**

**ПРИКАЗ**  
от 25 июня 2013 г. N 01-20/204

**ОБ УСТАНОВЛЕНИИ ГРАНИЦ ТЕРРИТОРИИ ОБЪЕКТА КУЛЬТУРНОГО  
НАСЛЕДИЯ РЕГИОНАЛЬНОГО ЗНАЧЕНИЯ "ДОМ ЖИЛОЙ", 1930-Е ГГ.,  
РАСПОЛОЖЕННОГО ПО АДРЕСУ: Г. ВОЛГОГРАД, ВОРОШИЛОВСКИЙ РАЙОН,  
УЛ. БАРРИКАДНАЯ, 19, И УСТАНОВЛЕНИИ ПРАВОВЫХ РЕЖИМОВ  
ИСПОЛЬЗОВАНИЯ ТЕРРИТОРИИ**

В соответствии с Федеральным [законом](#) от 25.06.2002 N 73-ФЗ "Об объектах культурного наследия (памятниках истории и культуры) народов Российской Федерации", [Положением](#) о министерстве культуры Волгоградской области, утвержденным постановлением Правительства Волгоградской области от 22.05.2012 N 101-п, приказываю:

1. Установить границы территории объекта культурного наследия регионального значения "Дом жилой", 1930-е гг., расположенного по адресу: г. Волгоград, Ворошиловский район, ул. Баррикадная, 19, согласно [приложениям 1 и 2](#).

2. Установить правовые [режимы](#) использования территории объекта культурного наследия регионального значения "Дом жилой", 1930-е гг., расположенного по адресу: г. Волгоград, Ворошиловский район, ул. Баррикадная, 19, согласно приложению 3.

3. Настоящий приказ вступает в силу со дня его официального опубликования.

Министр  
В.П.ГЕПФНЕР

Приложение 1  
к приказу  
министерства культуры  
Волгоградской области  
от 25 июня 2013 г. N 01-20/204

**ОПИСАНИЕ ГРАНИЦ ТЕРРИТОРИИ ОБЪЕКТА КУЛЬТУРНОГО НАСЛЕДИЯ  
РЕГИОНАЛЬНОГО ЗНАЧЕНИЯ "ДОМ ЖИЛОЙ", 1930-Е ГГ.,  
РАСПОЛОЖЕННОГО ПО АДРЕСУ: Г. ВОЛГОГРАД, ВОРОШИЛОВСКИЙ РАЙОН,  
УЛ. БАРРИКАДНАЯ, 19**

Границы территории объекта культурного наследия регионального значения "Дом жилой", 1930-е гг., расположенного по адресу: г. Волгоград, Ворошиловский район, ул. Баррикадная, 19, устанавливаются согласно схеме по линиям, обозначенным цифрами:

от точки 1 до точки 2 - на расстоянии 5,0 м от северо-восточного фасада в направлении на юго-восток параллельно северо-восточному фасаду - 85,0 м;

от точки 2 до точки 3 - на расстоянии 10,0 м от юго-восточного фасада, параллельно юго-

восточному фасаду в направлении на юго-запад - 108,0 м;

от точки 3 до точки 4 - по северо-восточному фасаду здания по ул. Козловская, 32, параллельно юго-западному фасаду в направлении на северо-запад - 33,0 м;

от точки 4 до точки 5 - на расстоянии 10,0 м от северо-западного фасада, параллельно северо-западному фасаду в направлении на северо-восток - 6,0 м;

от точки 5 до точки 6 - на расстоянии 40,0 м от юго-западного фасада, параллельно юго-западному фасаду в направлении на северо-запад - 50,0 м;

от точки 5 до точки 1 - на расстоянии 48,0 м от северо-западного фасада, параллельно северо-западному фасаду в направлении на северо-восток, до замыкания контура - 100,0 м.

Приложение 2  
к приказу  
министерства культуры  
Волгоградской области  
от 25 июня 2013 г. N 01-20/204

**СХЕМА**  
**ГРАНИЦ ТЕРРИТОРИИ ОБЪЕКТА КУЛЬТУРНОГО НАСЛЕДИЯ РЕГИОНАЛЬНОГО**  
**ЗНАЧЕНИЯ "ДОМ ЖИЛОЙ", 1930-Е ГГ., РАСПОЛОЖЕННОГО ПО АДРЕСУ:**  
**Г. ВОЛГОГРАД, ВОРОШИЛОВСКИЙ РАЙОН, УЛ. БАРРИКАДНАЯ, 19**

Приложение 3  
к приказу  
министерства культуры  
Волгоградской области  
от 25 июня 2013 г. N 01-20/204

**ПРАВОВЫЕ РЕЖИМЫ ИСПОЛЬЗОВАНИЯ ТЕРРИТОРИИ ОБЪЕКТА КУЛЬТУРНОГО**  
**НАСЛЕДИЯ РЕГИОНАЛЬНОГО ЗНАЧЕНИЯ "ДОМ ЖИЛОЙ", 1930-Е ГГ.,**  
**РАСПОЛОЖЕННОГО ПО АДРЕСУ: Г. ВОЛГОГРАД, ВОРОШИЛОВСКИЙ РАЙОН,**  
**УЛ. БАРРИКАДНАЯ, 19**

Для территории объекта культурного наследия регионального значения "Дом жилой", 1930-е гг., расположенного по адресу: г. Волгоград, Ворошиловский район, ул. Баррикадная, 19, устанавливаются следующие правовые режимы:

Разрешается:

- проведение в порядке, установленном законодательством, работ по сохранению объекта культурного наследия и объектов культурного наследия, расположенных на его территории;

- проведение в порядке, установленном законодательством, работ по благоустройству, озеленению и ландшафтному дизайну территории объекта культурного наследия, которые

осуществляются на основании проектов проведения таких работ, содержащих разделы об обеспечении сохранности объектов культурного наследия, подлежащих согласованию с уполномоченным региональным государственным органом в сфере охраны объектов культурного наследия, и разрешения, выдаваемого этим органом;

- проведение в порядке, установленном законодательством, работ, связанных с ремонтом и реконструкцией существующих инженерных сетей, дорог и иных объектов, а также прокладкой новых инженерных сетей, не нарушающих целостность объекта культурного наследия и объектов культурного наследия, расположенных на его территории, и не создающих угрозы повреждения, разрушения или уничтожения. Проведение работ, связанных с ремонтом и реконструкцией существующих инженерных сетей, дорог и иных объектов, осуществляется на основании проектов проведения таких работ, содержащих разделы об обеспечении сохранности объектов культурного наследия, подлежащих согласованию с уполномоченным региональным государственным органом в сфере охраны объектов культурного наследия, и разрешения, выдаваемого этим органом;

- проведение в порядке, установленном законодательством, мероприятий по музеефикации объекта культурного наследия на основании проектов проведения таких работ, содержащих разделы об обеспечении сохранности объектов культурного наследия, подлежащих согласованию с уполномоченным региональным государственным органом в сфере охраны объектов культурного наследия, и разрешения, выдаваемого этим органом;

- проведение в порядке, установленном законодательством, научно-исследовательских и изыскательских работ, в т.ч. по изучению культурного слоя, не нарушающих целостность объекта культурного наследия и не создающих угрозы повреждения, разрушения или уничтожения;

- установка информационных надписей и обозначений на объекте культурного наследия, а также иных объектах культурного наследия, находящихся на его территории, в порядке, определенном законодательством;

- установка памятных знаков малых форм, не нарушающих целостность объекта культурного наследия и иных объектов культурного наследия, расположенных на его территории, не создающих им угрозы повреждения, разрушения или уничтожения. Проведение таких работ осуществляется на основании проектов, содержащих разделы об обеспечении сохранности объектов культурного наследия, подлежащих согласованию с уполномоченным региональным государственным органом в сфере охраны объектов культурного наследия, и разрешения, выдаваемого этим органом;

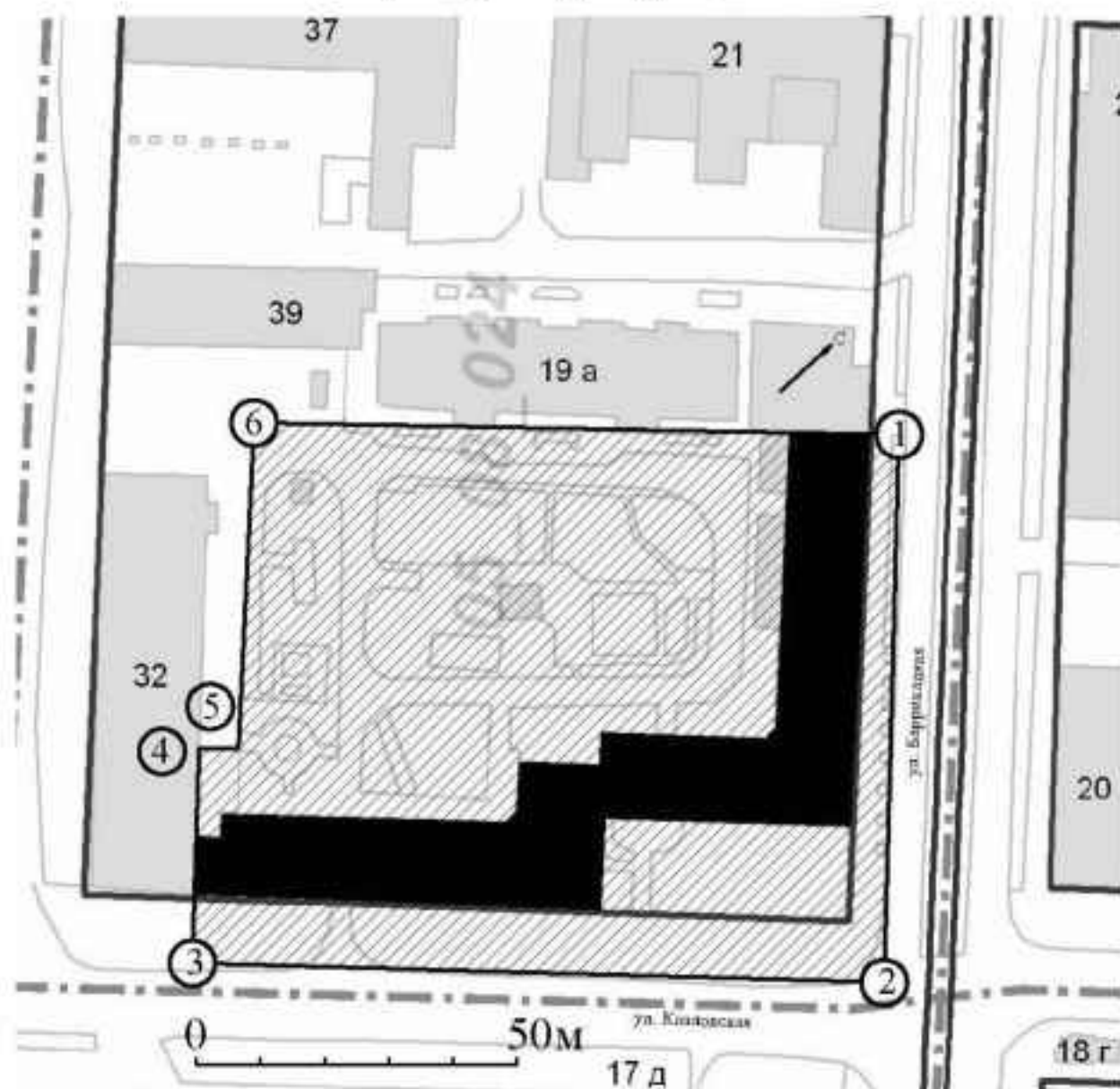
- установка малых архитектурных форм, не нарушающих целостность объекта культурного наследия и иных объектов культурного наследия, расположенных на его территории, не создающих им угрозы повреждения, разрушения или уничтожения. Проведение таких работ осуществляется на основании проектов, содержащих разделы об обеспечении сохранности объектов культурного наследия, подлежащих согласованию с уполномоченным региональным государственным органом в сфере охраны объектов культурного наследия, и разрешения, выдаваемого этим органом.

Запрещается:



- проектирование и проведение любых землеустроительных, земляных, строительных, мелиоративных, хозяйственных и иных работ, за исключением работ, разрешенных данным правовым режимом использования земель в границах территории объекта культурного наследия.

---

Схема границ территории объекта культурного наследия регионального значения  
«Дом жилой», 1930-е гг., расположенного по адресу: г. Волгоград, Ворошиловский  
район, ул. Баррикадная, 19



Условные обозначения:

-  - территория объекта культурного наследия
-  - поворотные точки границы территории

**КОМИТЕТ ГОСУДАРСТВЕННОЙ ОХРАНЫ ОБЪЕКТОВ  
КУЛЬТУРНОГО НАСЛЕДИЯ ВОЛГОГРАДСКОЙ ОБЛАСТИ**

**ПРИКАЗ**  
от 27 апреля 2021 г. N 335

**ОБ УТВЕРЖДЕНИИ ПЕРЕЧНЯ КООРДИНАТ ХАРАКТЕРНЫХ ТОЧЕК ГРАНИЦ  
ТЕРРИТОРИИ РЯДА ОБЪЕКТОВ КУЛЬТУРНОГО НАСЛЕДИЯ, РАСПОЛОЖЕННЫХ  
НА ТЕРРИТОРИИ ГОРОДСКОГО ОКРУГА ГОРОД-ГЕРОЙ ВОЛГОГРАД**

В соответствии со [статьей 3.1](#), [пунктом 2 статьи 33](#) Федерального закона от 25 июня 2002 г. N 73-ФЗ "Об объектах культурного наследия (памятниках истории и культуры) народов Российской Федерации", [пунктом 8](#) требований к составлению проектов границ территорий объектов культурного наследия, утвержденных приказом Министерства культуры Российской Федерации от 04 июня 2015 г. N 1745, [Положением](#) о комитете государственной охраны объектов культурного наследия Волгоградской области, утвержденным постановлением Администрации Волгоградской области от 19 декабря 2016 г. N 697-п, приказываю:

1. Утвердить перечень координат характерных точек границ территории объектов культурного наследия регионального значения:

1.3. "Дом жилой", расположенного по адресу: Волгоградская область, г. Волгоград, ул. Баррикадная, 19, утвержденных [приказом](#) министерства культуры Волгоградской области от 25 июня 2013 г. N 01-20/204 "Об установлении границ территории объекта культурного наследия регионального значения "Дом жилой", 1930-е гг., расположенного по адресу: г. Волгоград, Ворошиловский район, ул. Баррикадная, 19, и установлении правовых режимов использования территории", согласно [приложению 3](#);

2. Направить копию настоящего приказа в комитет культуры Волгоградской области в целях признания утратившими силу:

2.3. [приложения 1](#) к приказу министерства культуры Волгоградской области от 25 июня 2013 г. N 01-20/204 "Об установлении границ территории объекта культурного наследия регионального значения "Дом жилой", 1930-е гг., расположенного по адресу: г. Волгоград, Ворошиловский район, ул. Баррикадная, 19, и установлении правовых режимов использования территории";

3. Настоящий приказ вступает в силу со дня его подписания и подлежит официальному опубликованию.

Председатель комитета  
А.Ю.БАЖЕНОВ

Приложение 3  
к приказу  
комитета

**Перечень координат характерных точек границ территории  
объекта культурного наследия регионального значения "Дом  
жилой", расположенного по адресу: Волгоградская  
область, г. Волгоград, ул. Баррикадная, 19**

**Система координат: местная городская СК**

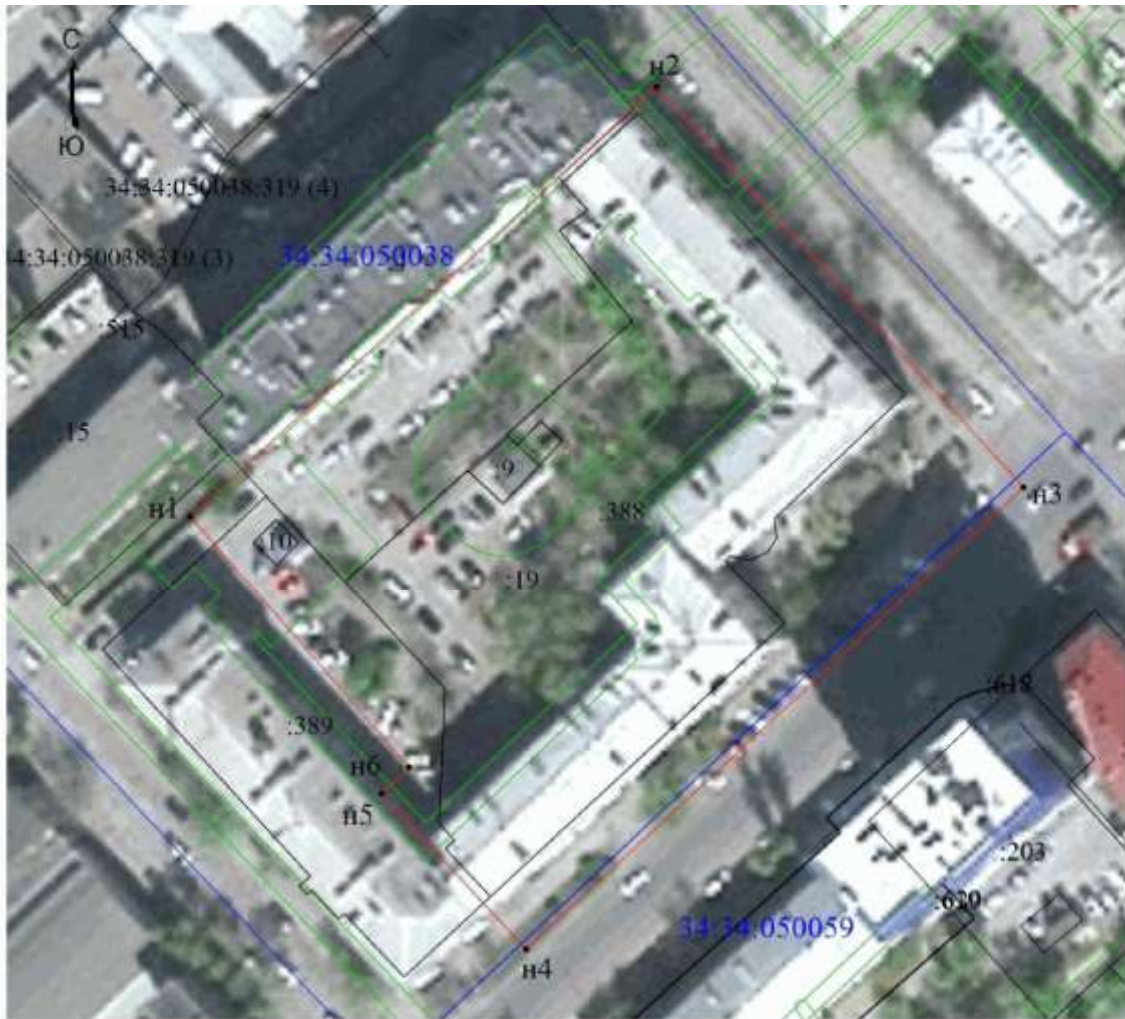
Номер характерной точки	Длина линии (м)	X	Y
н1		-1691,16	-1630,47
	99,91		
н2		-1623,36	-1557,08
	85,63		
н3		-1686,53	-1499,27
	107		
н4		-1759,41	-1577,61
	33,47		
н5		-1734,9	-1600,4
	6		
н6		-1730,78	-1596,04
	52,49		
н1		-1691,16	-1630,47

**Система координат: WGS 84**

Номер характерной точки	N	E
н1	48°41'40,58"	44°29'17,74"
н2	48°41'42,78"	44°29'21,33"
н3	48°41'40,73"	44°29'24,16"
н4	48°41'38,37"	44°29'20,33"
н5	48°41'39,17"	44°29'19,21"

н6	48°41'39,30"	44°29'19,43"
н1	48°41'40,58"	44°29'17,74"

**Ситуационный план местоположения объекта культурного наследия регионального значения "Дом жилой", расположенного по адресу: Волгоградская область, г. Волгоград, ул. Баррикадная, 19**



Условные обозначения:  
— - граница территории объекта культурного наследия регионального значения "Дом жилой", расположенного по адресу: Волгоградская область, г. Волгоград, ул. Баррикадная, 19.