

МИНИСТЕРСТВО КУЛЬТУРЫ ВОЛГОГРАДСКОЙ ОБЛАСТИ

ПРИКАЗ

от 20 января 2015 г. N 01-20/097

ОБ УСТАНОВЛЕНИИ ГРАНИЦ ТЕРРИТОРИИ ОБЪЕКТА КУЛЬТУРНОГО НАСЛЕДИЯ РЕГИОНАЛЬНОГО ЗНАЧЕНИЯ "ЦЕРКОВНО-ПРИХОДСКАЯ ШКОЛА", 1830 Г., РАСПОЛОЖЕННОГО ПО АДРЕСУ: ВОЛГОГРАДСКАЯ ОБЛАСТЬ, ДУБОВСКИЙ РАЙОН, С. ГОРНАЯ ПРОЛЕЙКА, И ПРАВОВЫХ РЕЖИМОВ ИСПОЛЬЗОВАНИЯ ТЕРРИТОРИИ

В соответствии с Федеральным [законом](#) от 25.06.2002 N 73-ФЗ "Об объектах культурного наследия (памятниках истории и культуры) народов Российской Федерации", [Положением](#) о министерстве культуры Волгоградской области, утвержденным постановлением Правительства Волгоградской области от 22.05.2012 N 101-п, приказываю:

1. Установить границы территории объекта культурного наследия регионального значения "Церковно-приходская школа", 1830 г., расположенного по адресу: Волгоградская область, Дубовский район, с. Горная Пролейка, согласно [приложениям 1 и 2](#).

2. Установить правовые [режимы](#) использования территории объекта культурного наследия регионального значения "Церковно-приходская школа", 1830 г., расположенного по адресу: Волгоградская область, Дубовский район, с. Горная Пролейка, согласно приложению 3.

3. Настоящий приказ вступает в силу со дня его официального опубликования.

Министр
В.П.ГЕПФНЕР

Приложение 1
к приказу
министерства культуры
Волгоградской области
от 20 января 2015 г. N 01-20/097

ОПИСАНИЕ ГРАНИЦ ТЕРРИТОРИИ ОБЪЕКТА КУЛЬТУРНОГО НАСЛЕДИЯ РЕГИОНАЛЬНОГО ЗНАЧЕНИЯ "ЦЕРКОВНО-ПРИХОДСКАЯ ШКОЛА", 1830 Г., РАСПОЛОЖЕННОГО ПО АДРЕСУ: ВОЛГОГРАДСКАЯ ОБЛАСТЬ, ДУБОВСКИЙ РАЙОН, С. ГОРНАЯ ПРОЛЕЙКА

Границы территории объекта культурного наследия регионального значения "Церковно-приходская школа", 1830 г., расположенного по адресу: Волгоградская область, Дубовский район, с. Горная Пролейка, устанавливаются согласно схеме по линиям, обозначенным цифрами:

от т. 1 до т. 2 - на расстоянии 2,0 м от юго-западного фасада, в направлении на северо-запад 12,0 м;

от т. 2 до т. 3 - на расстоянии 2 м от северо-западного фасада, в направлении на северо-

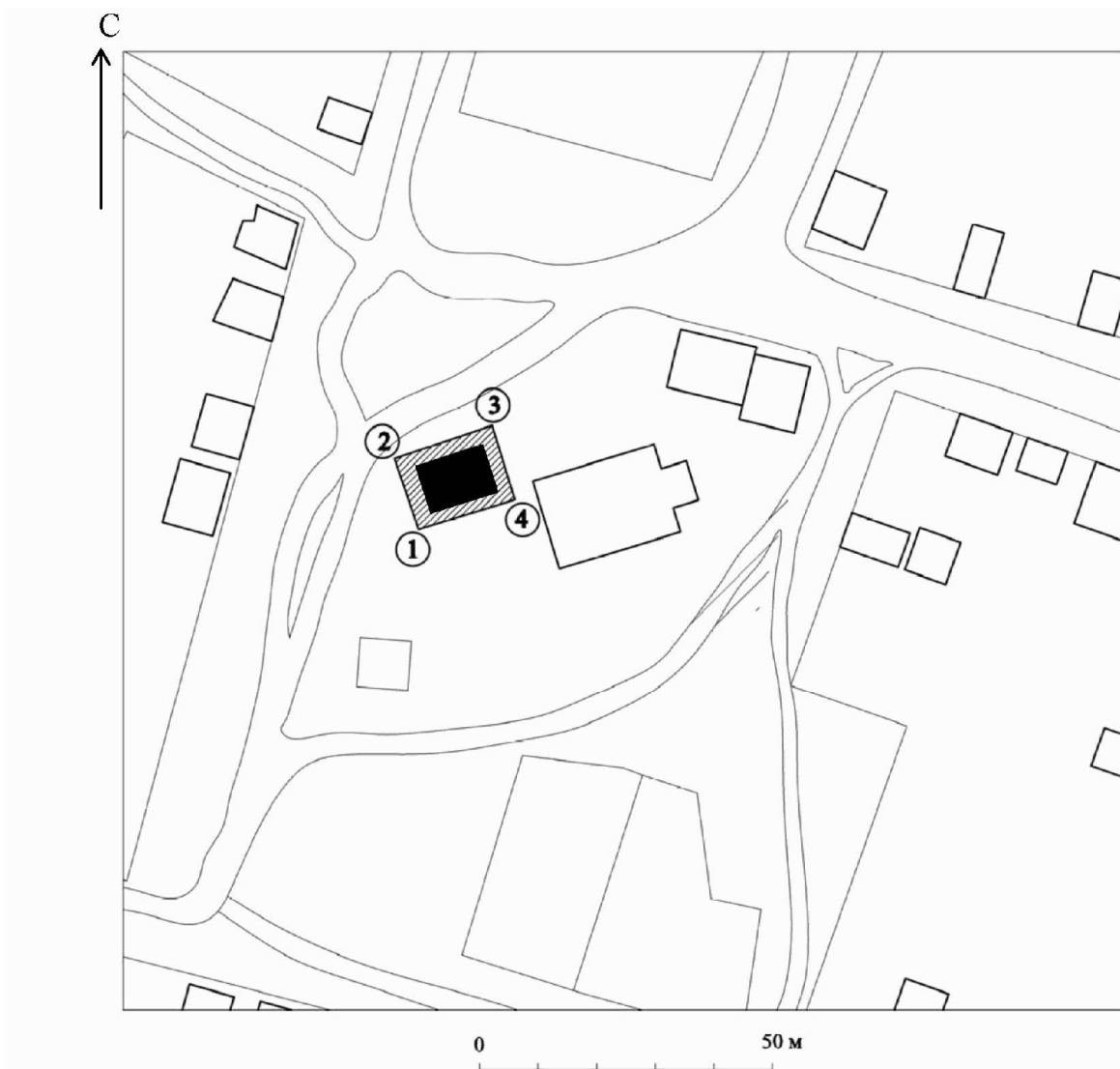
восток 17,0 м;

от т. 3 до т. 4 - на расстоянии 2,0 м от северо-восточного фасада, в направлении на юго-восток 12,0 м;




от т. 4 до т. 1 - на расстоянии 2,0 м от северо-восточного фасада, в направлении на юго-запад 17,0 м до замыкания контура.

Приложение 2
к приказу
министерства культуры
Волгоградской области
от 20 января 2015 г. N 01-20/097

СХЕМА
ГРАНИЦ ТЕРРИТОРИИ ОБЪЕКТА КУЛЬТУРНОГО НАСЛЕДИЯ РЕГИОНАЛЬНОГО
ЗНАЧЕНИЯ "ЦЕРКОВНО-ПРИХОДСКАЯ ШКОЛА", 1830 Г.,
РАСПОЛОЖЕННОГО ПО АДРЕСУ: ВОЛГОГРАДСКАЯ ОБЛАСТЬ,
ДУБОВСКИЙ РАЙОН, С. ГОРНАЯ ПРОЛЕЙКА



Условные обозначения:

-  - объект культурного наследия
-  - границы территории объекта культурного значения
-  - поворотные точки границ территории

Приложение 3
к приказу
министерства культуры
Волгоградской области
от 20 января 2015 г. N 01-20/097

ПРАВОВЫЕ РЕЖИМЫ ИСПОЛЬЗОВАНИЯ ТЕРРИТОРИИ ОБЪЕКТА КУЛЬТУРНОГО НАСЛЕДИЯ РЕГИОНАЛЬНОГО ЗНАЧЕНИЯ "ЦЕРКОВНО-ПРИХОДСКАЯ ШКОЛА", 1830 Г., РАСПОЛОЖЕННОГО ПО АДРЕСУ: ВОЛГОГРАДСКАЯ ОБЛАСТЬ,

ДУБОВСКИЙ РАЙОН, С. ГОРНАЯ ПРОЛЕЙКА

На территории объекта культурного наследия регионального значения "Церковно-приходская школа", 1830 г., расположенного по адресу: Волгоградская область, Дубовский район, с. Горная Пролейка, запрещается проектирование и проведение любых землеустроительных, земляных, строительных, мелиоративных, хозяйственных и иных работ, за исключением:

работ по сохранению объектов культурного наследия;

работ по благоустройству, озеленению и ландшафтному дизайну территории объекта культурного наследия, которые осуществляются на основании проектов проведения таких работ, содержащих разделы об обеспечении сохранности объекта культурного наследия, подлежащие согласованию с органом исполнительной власти Волгоградской области, уполномоченным в области государственной охраны объектов культурного наследия (далее - согласованный раздел об обеспечении сохранности);

сноса или демонтажа дисгармоничных объектов капитального строительства, которые осуществляются на основании проектов проведения таких работ, содержащих согласованные разделы об обеспечении сохранности;

ремонта и реконструкции инженерных сетей и автомобильных дорог, а также прокладки инженерных сетей, не нарушающих целостность объекта культурного наследия и не создающих угрозы его повреждения, разрушения или уничтожения. Ремонт и реконструкция инженерных сетей и автомобильных дорог, а также прокладка инженерных сетей осуществляются на основании проектов проведения таких работ, содержащих согласованные разделы об обеспечении сохранности;

мероприятий по музеефикации объекта культурного наследия, которые осуществляются на основании проектов проведения таких работ, содержащих согласованные разделы об обеспечении сохранности;

научно-исследовательских и изыскательских работ, в том числе по изучению культурного слоя, не нарушающих целостность объекта культурного наследия и не создающих угрозы его повреждения, разрушения или уничтожения;

установки информационных надписей и обозначений на объекте культурного наследия;

установки малых архитектурных форм, не нарушающих целостность объекта культурного наследия и не создающих угрозы его повреждения, разрушения или уничтожения. Установка малых архитектурных форм осуществляется на основании проектов, содержащих согласованные разделы об обеспечении сохранности.

**КОМИТЕТ ГОСУДАРСТВЕННОЙ ОХРАНЫ ОБЪЕКТОВ
КУЛЬТУРНОГО НАСЛЕДИЯ ВОЛГОГРАДСКОЙ ОБЛАСТИ**

ПРИКАЗ
от 15 марта 2021 г. N 154

**ОБ УТВЕРЖДЕНИИ ПЕРЕЧНЯ КООРДИНАТ ХАРАКТЕРНЫХ ТОЧЕК ГРАНИЦ
ТЕРРИТОРИИ ОБЪЕКТА КУЛЬТУРНОГО НАСЛЕДИЯ РЕГИОНАЛЬНОГО
ЗНАЧЕНИЯ "ЦЕРКОВНО-ПРИХОДСКАЯ ШКОЛА", РАСПОЛОЖЕННОГО
ПО АДРЕСУ: ВОЛГОГРАДСКАЯ ОБЛАСТЬ, ДУБОВСКИЙ РАЙОН, С. ГОРНАЯ
ПРОЛЕЙКА**

В соответствии со [статьей 3.1](#), [пунктом 2 статьи 33](#) Федерального закона от 25 июня 2002 г. N 73-ФЗ "Об объектах культурного наследия (памятниках истории и культуры) народов Российской Федерации", [пунктом 8](#) требований к составлению проектов границ территорий объектов культурного наследия, утвержденных приказом Министерства культуры Российской Федерации от 04 июня 2015 г. N 1745, [Положением](#) о комитете государственной охраны объектов культурного наследия Волгоградской области, утвержденным постановлением Администрации Волгоградской области от 19 декабря 2016 г. N 697-п, приказываю:

1. Утвердить [перечень](#) координат характерных точек границ территории объекта культурного наследия регионального значения "Церковно-приходская школа", расположенного по адресу: Волгоградская область, Дубовский район, с. Горная Пролейка, утвержденных [приказом](#) министерства культуры Волгоградской области от 20 января 2015 г. N 01-20/097 "Об установлении границ территории объекта культурного наследия регионального значения "Церковно-приходская школа", 1830 г., расположенного по адресу: Волгоградская область, Дубовский район, с. Горная Пролейка, и правовых режимов использования территории", согласно приложению к настоящему приказу.

2. Направить копию настоящего приказа в комитет культуры Волгоградской области в целях признания [приложения 1](#) к приказу министерства культуры Волгоградской области от 20 января 2015 г. N 01-20/097 "Об установлении границ территории объекта культурного наследия регионального значения "Церковно-приходская школа", 1830 г., расположенного по адресу: Волгоградская область, Дубовский район, с. Горная Пролейка, и правовых режимов использования территории" утратившим силу.

3. Настоящий приказ вступает в силу со дня его подписания и подлежит официальному опубликованию.

Председатель комитета
А.Ю.БАЖЕНОВ

Приложение
к приказу
комитета
государственной охраны
объектов культурного наследия

**ПЕРЕЧЕНЬ
КООРДИНАТ ХАРАКТЕРНЫХ ТОЧЕК ГРАНИЦ ТЕРРИТОРИИ ОБЪЕКТА
КУЛЬТУРНОГО НАСЛЕДИЯ РЕГИОНАЛЬНОГО ЗНАЧЕНИЯ
"ЦЕРКОВНО-ПРИХОДСКАЯ ШКОЛА", РАСПОЛОЖЕННОГО ПО АДРЕСУ:
ВОЛГОГРАДСКАЯ ОБЛАСТЬ, ДУБОВСКИЙ РАЙОН, С. ГОРНАЯ ПРОЛЕЙКА**

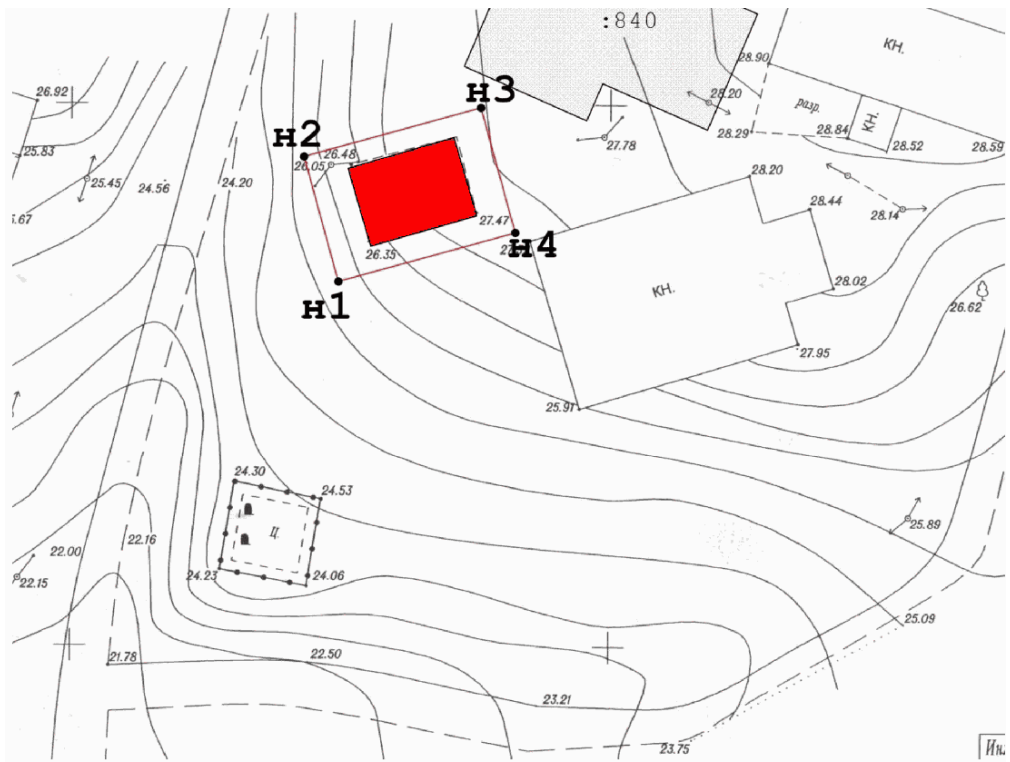
Система координат: МСК-34 зона 2

Номер характерной точки	Длина линии (м)	X	Y
н1		556994,47	2222711,54
	12,0		
н2		557006,04	2222708,37
	17,0		
н3		557010,53	2222724,77
	12,0		
н4		556998,96	2222727,94
	17,0		
н1		556994,47	2222711,54

Система координат: WGS 84

Номер характерной точки	N	E
н1	49°22'22,57"	44°59'3,55"
н2	49°22'22,94"	44°59'3,38"
н3	49°22'23,09"	44°59'4,19"
н4	49°22'22,72"	44°59'4,36"

**СИТУАЦИОННЫЙ ПЛАН
ГРАНИЦ ТЕРРИТОРИИ ОБЪЕКТА КУЛЬТУРНОГО НАСЛЕДИЯ РЕГИОНАЛЬНОГО
ЗНАЧЕНИЯ "ЦЕРКОВНО-ПРИХОДСКАЯ ШКОЛА", РАСПОЛОЖЕННОГО
ПО АДРЕСУ: ВОЛГОГРАДСКАЯ ОБЛАСТЬ, ДУБОВСКИЙ РАЙОН, С. ГОРНАЯ
ПРОЛЕЙКА**



Условные обозначения:
— - граница территории объекта культурного наследия регионального значения "Церковно-приходская школа", расположенного по адресу: Волгоградская область, Дубовский район, с. Горная Пролейка