

МИНИСТЕРСТВО КУЛЬТУРЫ ВОЛГОГРАДСКОЙ ОБЛАСТИ

ПРИКАЗ

от 15 октября 2014 г. N 01-20/390

ОБ УСТАНОВЛЕНИИ ГРАНИЦ ТЕРРИТОРИИ ОБЪЕКТА КУЛЬТУРНОГО НАСЛЕДИЯ РЕГИОНАЛЬНОГО ЗНАЧЕНИЯ "БРАТСКАЯ МОГИЛА УЧАСТНИКОВ ГРАЖДАНСКОЙ ВОЙНЫ, ПОГИБШИХ ЗА ВЛАСТЬ СОВЕТОВ", РАСПОЛОЖЕННОГО ПО АДРЕСУ: ВОЛГОГРАДСКАЯ ОБЛАСТЬ, ДУБОВСКИЙ РАЙОН, С. ГОРНЫЙ БАЛЫКЛЕЙ, И ПРАВОВЫХ РЕЖИМОВ ИСПОЛЬЗОВАНИЯ ТЕРРИТОРИИ

В соответствии с Федеральным [законом](#) от 25 июня 2002 г. N 73-ФЗ "Об объектах культурного наследия (памятниках истории и культуры) народов Российской Федерации", [Положением](#) о министерстве культуры Волгоградской области, утвержденным постановлением Правительства Волгоградской области от 22 мая 2012 г. N 101-п, приказываю:

1. Установить границы территории объекта культурного наследия регионального значения "Братская могила участников гражданской войны, погибших за власть Советов", расположенного по адресу: Волгоградская область, Дубовский район, с. Горный Балыклей, согласно [приложениям 1 и 2](#).

2. Установить правовые [режимы](#) использования территории объекта культурного наследия регионального значения "Братская могила участников гражданской войны, погибших за власть Советов", расположенного по адресу: Волгоградская область, Дубовский район, с. Горный Балыклей, согласно приложению 3.

3. Настоящий приказ вступает в силу со дня его официального опубликования.

Министр
В.П.ГЕПФНЕР

Приложение 1
к приказу
министерства культуры
Волгоградской области
от 15 октября 2014 г. N 01-20/390

ОПИСАНИЕ ГРАНИЦ ТЕРРИТОРИИ ОБЪЕКТА КУЛЬТУРНОГО НАСЛЕДИЯ РЕГИОНАЛЬНОГО ЗНАЧЕНИЯ "БРАТСКАЯ МОГИЛА УЧАСТНИКОВ ГРАЖДАНСКОЙ ВОЙНЫ, ПОГИБШИХ ЗА ВЛАСТЬ СОВЕТОВ", РАСПОЛОЖЕННОГО ПО АДРЕСУ: ВОЛГОГРАДСКАЯ ОБЛАСТЬ, ДУБОВСКИЙ РАЙОН, С. ГОРНЫЙ БАЛЫКЛЕЙ

Границы территории объекта культурного наследия регионального значения "Братская могила участников гражданской войны, погибших за власть Советов", расположенного по адресу: Волгоградская область, Дубовский район, с. Горный Балыклей, устанавливаются согласно схеме по

условным линиям, обозначенным цифрами:

от т. 1 до т. 2 на юго-восток параллельно постаменту - 7,0 м;

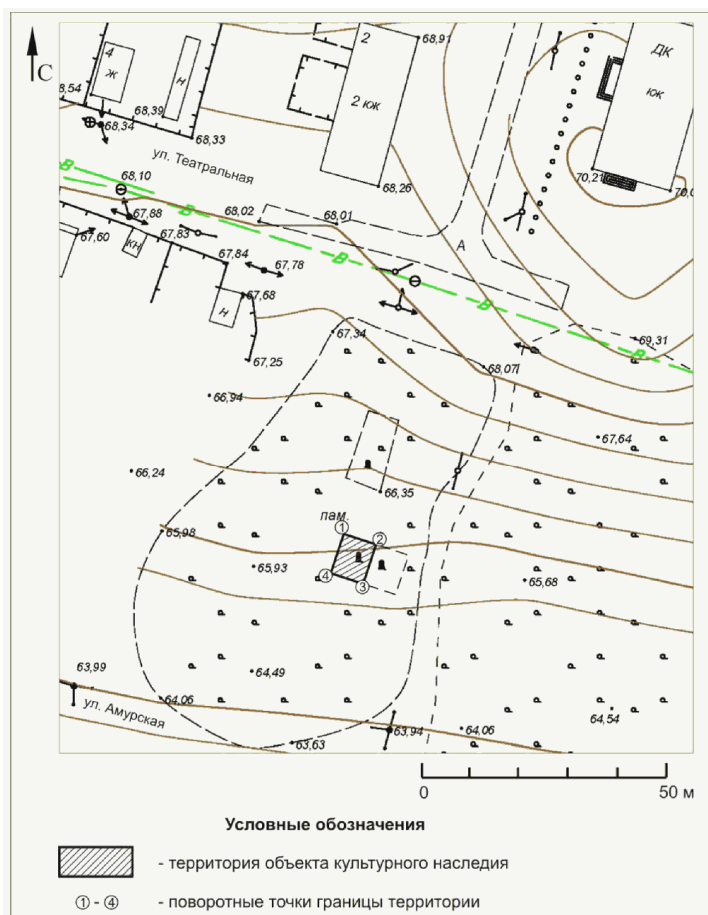
от т. 2 до т. 3 на юго-запад параллельно постаменту - 8,5 м;

от т. 3 до т. 4 на северо-запад параллельно постаменту - 7,0 м;

от т. 4 до т. 1 на северо-восток параллельно постаменту - 8,5 м.

Приложение 2
к приказу
министерства культуры
Волгоградской области
от 15 октября 2014 г. N 01-20/390

СХЕМА
ГРАНИЦ ТЕРРИТОРИИ ОБЪЕКТА КУЛЬТУРНОГО НАСЛЕДИЯ РЕГИОНАЛЬНОГО
ЗНАЧЕНИЯ "БРАТСКАЯ МОГИЛА УЧАСТНИКОВ ГРАЖДАНСКОЙ ВОЙНЫ,
ПОГИБШИХ ЗА ВЛАСТЬ СОВЕТОВ", РАСПОЛОЖЕННОГО ПО АДРЕСУ:
ВОЛГОГРАДСКАЯ ОБЛАСТЬ, ДУБОВСКИЙ РАЙОН, С. ГОРНЫЙ БАЛЫКЛЕЙ



Приложение 3
к приказу
министерства культуры
Волгоградской области
от 15 октября 2014 г. N 01-20/390

**ПРАВОВЫЕ РЕЖИМЫ ИСПОЛЬЗОВАНИЯ ТЕРРИТОРИИ ОБЪЕКТА КУЛЬТУРНОГО
НАСЛЕДИЯ РЕГИОНАЛЬНОГО ЗНАЧЕНИЯ "БРАТСКАЯ МОГИЛА УЧАСТНИКОВ
ГРАЖДАНСКОЙ ВОЙНЫ, ПОГИБШИХ ЗА ВЛАСТЬ СОВЕТОВ",
РАСПОЛОЖЕННОГО ПО АДРЕСУ: ВОЛГОГРАДСКАЯ ОБЛАСТЬ,
ДУБОВСКИЙ РАЙОН, С. ГОРНЫЙ БАЛЫКЛЕЙ**

Для территории объекта культурного наследия регионального значения "Братская могила участников гражданской войны, погибших за власть Советов", расположенного по адресу: Волгоградская область, Дубовский район, с. Горный Балыклей, устанавливаются следующие правовые режимы:

запрещается проектирование и проведение любых землеустроительных, земляных, строительных, мелиоративных, хозяйственных и иных работ, за исключением:

работ по сохранению объекта культурного наследия;

установки информационных надписей и обозначений на объекте культурного наследия;

работ по благоустройству территории объекта культурного наследия, не создающих угрозы повреждения, уничтожения или искажения восприятия объекта культурного наследия, согласованных с органом исполнительной власти Волгоградской области, уполномоченным в области государственной охраны объектов культурного наследия (далее - областной орган охраны объектов культурного наследия);

ремонта и реконструкции существующих инженерных сетей, дорог и иных объектов, не создающих угрозы повреждения, уничтожения или искажения восприятия объекта культурного наследия, проводимых на основании проектов, содержащих разделы об обеспечении сохранности объектов культурного наследия, согласованные с областным органом охраны объектов культурного наследия;

научно-исследовательских и изыскательских работ, в т.ч. по изучению культурного слоя, не создающих угрозы повреждения, уничтожения или искажения восприятия объекта культурного наследия.

**КОМИТЕТ ГОСУДАРСТВЕННОЙ ОХРАНЫ ОБЪЕКТОВ
КУЛЬТУРНОГО НАСЛЕДИЯ ВОЛГОГРАДСКОЙ ОБЛАСТИ**

ПРИКАЗ
от 18 марта 2021 г. N 192

**ОБ УТВЕРЖДЕНИИ ПЕРЕЧНЯ КООРДИНАТ ХАРАКТЕРНЫХ ТОЧЕК ГРАНИЦ
ТЕРРИТОРИИ ОБЪЕКТА КУЛЬТУРНОГО НАСЛЕДИЯ РЕГИОНАЛЬНОГО
ЗНАЧЕНИЯ "БРАТСКАЯ МОГИЛА УЧАСТНИКОВ ГРАЖДАНСКОЙ ВОЙНЫ,
ПОГИБШИХ ЗА ВЛАСТЬ СОВЕТОВ", РАСПОЛОЖЕННОГО ПО АДРЕСУ:
ВОЛГОГРАДСКАЯ ОБЛАСТЬ, ДУБОВСКИЙ РАЙОН, С. ГОРНЫЙ БАЛЫКЛЕЙ**

В соответствии со [статьей 3.1](#), [пунктом 2 статьи 33](#) Федерального закона от 25 июня 2002 г. N 73-ФЗ "Об объектах культурного наследия (памятниках истории и культуры) народов Российской Федерации", [пунктом 8](#) требований к составлению проектов границ территорий объектов культурного наследия, утвержденных приказом Министерства культуры Российской Федерации от 04 июня 2015 г. N 1745, [Положением](#) о комитете государственной охраны объектов культурного наследия Волгоградской области, утвержденным постановлением Администрации Волгоградской области от 19 декабря 2016 г. N 697-п, приказываю:

1. Утвердить [перечень](#) координат характерных точек границ территории объекта культурного наследия регионального значения "Братская могила участников гражданской войны, погибших за власть Советов", расположенного по адресу: Волгоградская область, Дубовский район, с. Горный Балыклей, утвержденных [приказом](#) министерства культуры Волгоградской области от 15 октября 2014 г. N 01-20/390 "Об установлении границ территории объекта культурного наследия регионального значения "Братская могила участников гражданской войны, погибших за власть Советов", расположенного по адресу: Волгоградская область, Дубовский район, с. Горный Балыклей, и правовых режимов использования территории", согласно приложению к настоящему приказу.

2. Направить копию настоящего приказа в комитет культуры Волгоградской области в целях признания [приложения 1](#) к приказу министерства культуры Волгоградской области от 15 октября 2014 г. N 01-20/390 "Об установлении границ территории объекта культурного наследия регионального значения "Братская могила участников гражданской войны, погибших за власть Советов", расположенного по адресу: Волгоградская область, Дубовский район, с. Горный Балыклей, и правовых режимов использования территории" утратившим силу.

3. Настоящий приказ вступает в силу со дня его подписания и подлежит официальному опубликованию.

Председатель комитета
А.Ю.БАЖЕНОВ

Приложение
к приказу
комитета государственной
охраны объектов

**ПЕРЕЧЕНЬ
КОординат ХАРАКТЕРНЫХ ТОЧЕК ГРАНИЦ ТЕРРИТОРИИ ОБЪЕКТА
КУЛЬТУРНОГО НАСЛЕДИЯ РЕГИОНАЛЬНОГО ЗНАЧЕНИЯ "БРАТСКАЯ МОГИЛА
УЧАСТНИКОВ ГРАЖДАНСКОЙ ВОЙНЫ, ПОГИБШИХ ЗА ВЛАСТЬ СОВЕТОВ",
РАСПОЛОЖЕННОГО ПО АДРЕСУ: ВОЛГОГРАДСКАЯ ОБЛАСТЬ, ДУБОВСКИЙ
РАЙОН, С. ГОРНЫЙ БАЛЫКЛЕЙ**

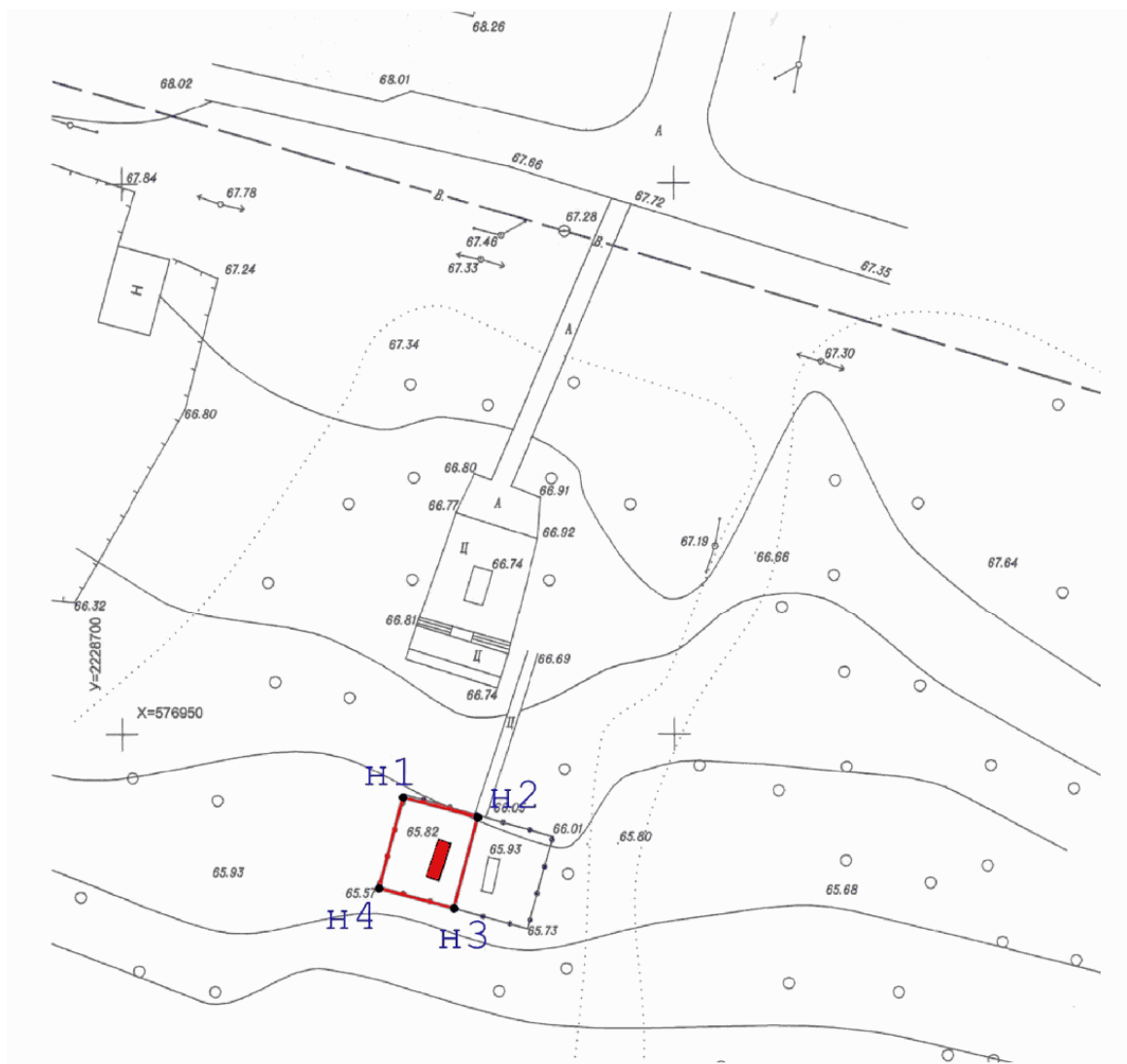
Система координат: МСК-34 зона 2

Номер характерной точки	Длина линии, (м)	X	Y
н1		576 956,49	2 228 698,97
	7,0		
н2		576 954,70	2 228 705,74
	8,50		
н3		576 946,48	2 228 703,57
	7,0		
н4		576 948,27	2 228 696,80
	8,50		
н1		576 956,49	2 228 698,97

Система координат: WGS 84

Номер характерной точки	N	E
н1	49°33'11,25"	45°3'47,35"
н2	49°33'11,19"	45°3'47,68"
н3	49°33'10,92"	45°3'47,58"
н4	49°33'10,98"	45°3'47,24"

**СИТУАЦИОННЫЙ ПЛАН
ГРАНИЦ ТЕРРИТОРИИ ОБЪЕКТА КУЛЬТУРНОГО НАСЛЕДИЯ РЕГИОНАЛЬНОГО
ЗНАЧЕНИЯ "БРАТСКАЯ МОГИЛА УЧАСТНИКОВ ГРАЖДАНСКОЙ ВОЙНЫ,
ПОГИБШИХ ЗА ВЛАСТЬ СОВЕТОВ", РАСПОЛОЖЕННОГО ПО АДРЕСУ:
ВОЛГОГРАДСКАЯ ОБЛАСТЬ, ДУБОВСКИЙ РАЙОН, С. ГОРНЫЙ БАЛЫКЛЕЙ**



Условные обозначения:

 - граница территории объекта культурного наследия регионального значения "Братская могила участников гражданской войны, погибших за власть Советов", расположенного по адресу: Волгоградская область, Дубовский район, с. Горный Балыклей