

**МИНИСТЕРСТВО КУЛЬТУРЫ ВОЛГОГРАДСКОЙ ОБЛАСТИ**

**ПРИКАЗ**

от 15 октября 2014 г. N 01-20/389

**ОБ УСТАНОВЛЕНИИ ГРАНИЦ ТЕРРИТОРИИ ОБЪЕКТА КУЛЬТУРНОГО НАСЛЕДИЯ РЕГИОНАЛЬНОГО ЗНАЧЕНИЯ "БРАТСКАЯ МОГИЛА СОВЕТСКИХ ВОИНОВ, ПОГИБШИХ В ПЕРИОД СТАЛИНГРАДСКОЙ БИТВЫ", РАСПОЛОЖЕННОГО ПО АДРЕСУ: ВОЛГОГРАДСКАЯ ОБЛАСТЬ, ДУБОВСКИЙ РАЙОН, С. ГОРНЫЙ БАЛЫКЛЕЙ, И ПРАВОВЫХ РЕЖИМОВ ИСПОЛЬЗОВАНИЯ ТЕРРИТОРИИ**

В соответствии с Федеральным [законом](#) от 25 июня 2002 г. N 73-ФЗ "Об объектах культурного наследия (памятниках истории и культуры) народов Российской Федерации", [Положением](#) о министерстве культуры Волгоградской области, утвержденным постановлением Правительства Волгоградской области от 22 мая 2012 г. N 101-п, приказываю:

1. Установить границы территории объекта культурного наследия регионального значения "Братская могила советских воинов, погибших в период Сталинградской битвы", расположенного по адресу: Волгоградская область, Дубовский район, с. Горный Балыклей, согласно [приложениям 1 и 2](#).

2. Установить правовые [режимы](#) использования территории объекта культурного наследия регионального значения "Братская могила советских воинов, погибших в период Сталинградской битвы", расположенного по адресу: Волгоградская область, Дубовский район, с. Горный Балыклей, согласно приложению 3.

3. Настоящий приказ вступает в силу со дня его официального опубликования.

Министр  
В.П.ГЕПФНЕР

Приложение 1  
к приказу  
министерства культуры  
Волгоградской области  
от 15 октября 2014 г. N 01-20/389

**ОПИСАНИЕ ГРАНИЦ ТЕРРИТОРИИ ОБЪЕКТА КУЛЬТУРНОГО НАСЛЕДИЯ РЕГИОНАЛЬНОГО ЗНАЧЕНИЯ "БРАТСКАЯ МОГИЛА СОВЕТСКИХ ВОИНОВ, ПОГИБШИХ В ПЕРИОД СТАЛИНГРАДСКОЙ БИТВЫ", РАСПОЛОЖЕННОГО ПО АДРЕСУ: ВОЛГОГРАДСКАЯ ОБЛАСТЬ, ДУБОВСКИЙ РАЙОН, С. ГОРНЫЙ БАЛЫКЛЕЙ**

Границы территории объекта культурного наследия регионального значения "Братская могила советских воинов, погибших в период Сталинградской битвы", расположенного по адресу: Волгоградская область, Дубовский район, с. Горный Балыклей, устанавливаются согласно схеме по

условным линиям, обозначенным цифрами:

от т. 1 до т. 2 на юго-восток параллельно постаменту - 7,0 м;

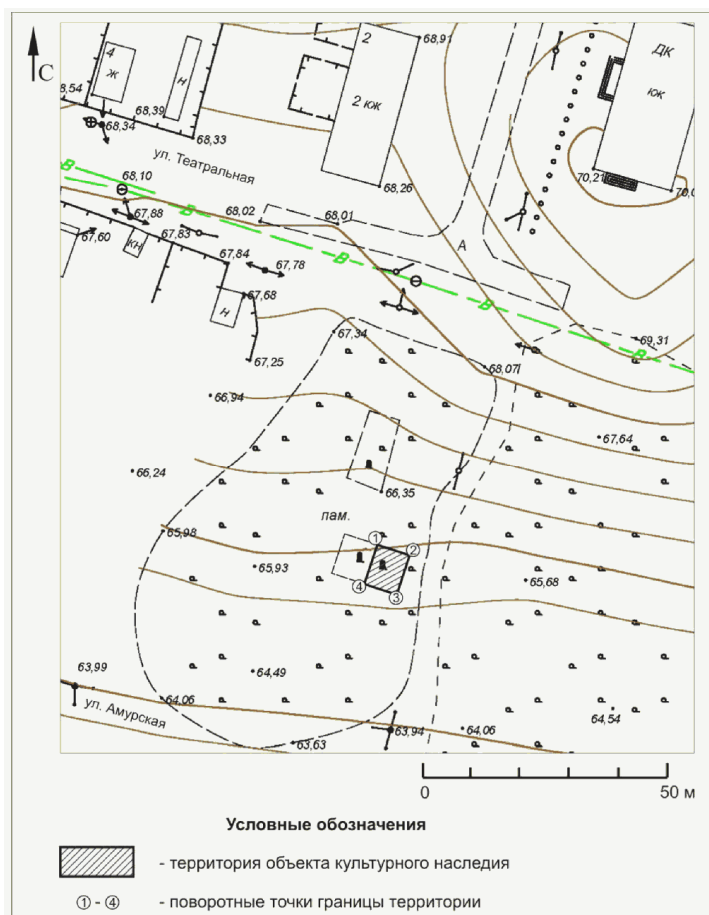
от т. 2 до т. 3 на юго-запад параллельно постаменту - 8,5 м;

от т. 3 до т. 4 на северо-запад параллельно постаменту - 7,0 м;

от т. 4 до т. 1 на северо-восток параллельно постаменту - 8,5 м.

Приложение 2  
к приказу  
министерства культуры  
Волгоградской области  
от 15 октября 2014 г. N 01-20/389

**СХЕМА**  
**ГРАНИЦ ТЕРРИТОРИИ ОБЪЕКТА КУЛЬТУРНОГО НАСЛЕДИЯ РЕГИОНАЛЬНОГО**  
**ЗНАЧЕНИЯ "БРАТСКАЯ МОГИЛА СОВЕТСКИХ ВОИНОВ, ПОГИБШИХ**  
**В ПЕРИОД СТАЛИНГРАДСКОЙ БИТВЫ", РАСПОЛОЖЕННОГО ПО АДРЕСУ:**  
**ВОЛГОГРАДСКАЯ ОБЛАСТЬ, ДУБОВСКИЙ РАЙОН, С. ГОРНЫЙ БАЛЫКЛЕЙ**



**ПРАВОВЫЕ РЕЖИМЫ ИСПОЛЬЗОВАНИЯ ТЕРРИТОРИИ ОБЪЕКТА КУЛЬТУРНОГО  
НАСЛЕДИЯ РЕГИОНАЛЬНОГО ЗНАЧЕНИЯ "БРАТСКАЯ МОГИЛА СОВЕТСКИХ  
ВОИНОВ, ПОГИБШИХ В ПЕРИОД СТАЛИНГРАДСКОЙ БИТВЫ",  
РАСПОЛОЖЕННОГО ПО АДРЕСУ: ВОЛГОГРАДСКАЯ ОБЛАСТЬ,  
ДУБОВСКИЙ РАЙОН, С. ГОРНЫЙ БАЛЫКЛЕЙ**

Для территории объекта культурного наследия регионального значения "Братская могила советских воинов, погибших в период Сталинградской битвы", расположенного по адресу: Волгоградская область, Дубовский район, с. Горный Балыклей, устанавливаются следующие правовые режимы:

запрещается проектирование и проведение любых землеустроительных, земляных, строительных, мелиоративных, хозяйственных и иных работ, за исключением:

работ по сохранению объекта культурного наследия;

установки информационных надписей и обозначений на объекте культурного наследия;

работ по благоустройству территории объекта культурного наследия, не создающих угрозы повреждения, уничтожения или искажения восприятия объекта культурного наследия, согласованных с органом исполнительной власти Волгоградской области, уполномоченным в области государственной охраны объектов культурного наследия (далее - областной орган охраны объектов культурного наследия);

ремонта и реконструкции существующих инженерных сетей, дорог и иных объектов, не создающих угрозы повреждения, уничтожения или искажения восприятия объекта культурного наследия, проводимых на основании проектов, содержащих разделы об обеспечении сохранности объектов культурного наследия, согласованные с областным органом охраны объектов культурного наследия;

научно-исследовательских и изыскательских работ, в т.ч. по изучению культурного слоя, не создающих угрозы повреждения, уничтожения или искажения восприятия объекта культурного наследия.

---

**КОМИТЕТ ГОСУДАРСТВЕННОЙ ОХРАНЫ ОБЪЕКТОВ  
КУЛЬТУРНОГО НАСЛЕДИЯ ВОЛГОГРАДСКОЙ ОБЛАСТИ**

**ПРИКАЗ**  
от 15 марта 2021 г. N 158

**ОБ УТВЕРЖДЕНИИ ПЕРЕЧНЯ КООРДИНАТ ХАРАКТЕРНЫХ ТОЧЕК ГРАНИЦ  
ТЕРРИТОРИИ ОБЪЕКТА КУЛЬТУРНОГО НАСЛЕДИЯ РЕГИОНАЛЬНОГО  
ЗНАЧЕНИЯ "БРАТСКАЯ МОГИЛА СОВЕТСКИХ ВОИНОВ, ПОГИБШИХ  
В ПЕРИОД СТАЛИНГРАДСКОЙ БИТВЫ", РАСПОЛОЖЕННОГО ПО АДРЕСУ:  
ВОЛГОГРАДСКАЯ ОБЛАСТЬ, ДУБОВСКИЙ РАЙОН, С. ГОРНЫЙ БАЛЫКЛЕЙ**

В соответствии со [статьей 3.1](#), [пунктом 2 статьи 33](#) Федерального закона от 25 июня 2002 г. N 73-ФЗ "Об объектах культурного наследия (памятниках истории и культуры) народов Российской Федерации", [пунктом 8](#) требований к составлению проектов границ территорий объектов культурного наследия, утвержденных приказом Министерства культуры Российской Федерации от 04 июня 2015 г. N 1745, [Положением](#) о комитете государственной охраны объектов культурного наследия Волгоградской области, утвержденным постановлением Администрации Волгоградской области от 19 декабря 2016 г. N 697-п, приказываю:

1. Утвердить [перечень](#) координат характерных точек границ территории объекта культурного наследия регионального значения "Братская могила советских воинов, погибших в период Сталинградской битвы", расположенного по адресу: Волгоградская область, Дубовский район, с. Горный Балыклей, утвержденных [приказом](#) министерства культуры Волгоградской области от 15 октября 2014 г. N 01-20/389 "Об установлении границ территории объекта культурного наследия регионального значения "Братская могила советских воинов, погибших в период Сталинградской битвы", расположенного по адресу: Волгоградская область, Дубовский район, с. Горный Балыклей, и правовых режимов использования территории", согласно приложению к настоящему приказу.

2. Направить копию настоящего приказа в комитет культуры Волгоградской области в целях признания [приложения 1](#) к приказу министерства культуры Волгоградской области от 15 октября 2014 г. N 01-20/389 "Об установлении границ территории объекта культурного наследия регионального значения "Братская могила советских воинов, погибших в период Сталинградской битвы", расположенного по адресу: Волгоградская область, Дубовский район, с. Горный Балыклей, и правовых режимов использования территории" утратившим силу.

3. Настоящий приказ вступает в силу со дня его подписания и подлежит официальному опубликованию.

Председатель комитета  
А.Ю.БАЖЕНОВ

Приложение  
к приказу  
комитета  
государственной охраны

**ПЕРЕЧЕНЬ  
КООРДИНАТ ХАРАКТЕРНЫХ ТОЧЕК ГРАНИЦ ТЕРРИТОРИИ ОБЪЕКТА  
КУЛЬТУРНОГО НАСЛЕДИЯ РЕГИОНАЛЬНОГО ЗНАЧЕНИЯ "БРАТСКАЯ МОГИЛА  
СОВЕТСКИХ ВОИНОВ, ПОГИБШИХ В ПЕРИОД СТАЛИНГРАДСКОЙ БИТВЫ",  
РАСПОЛОЖЕННОГО ПО АДРЕСУ: ВОЛГОГРАДСКАЯ ОБЛАСТЬ, ДУБОВСКИЙ  
РАЙОН, С. ГОРНЫЙ БАЛЫКЛЕЙ**

Система координат: МСК-34 зона 2

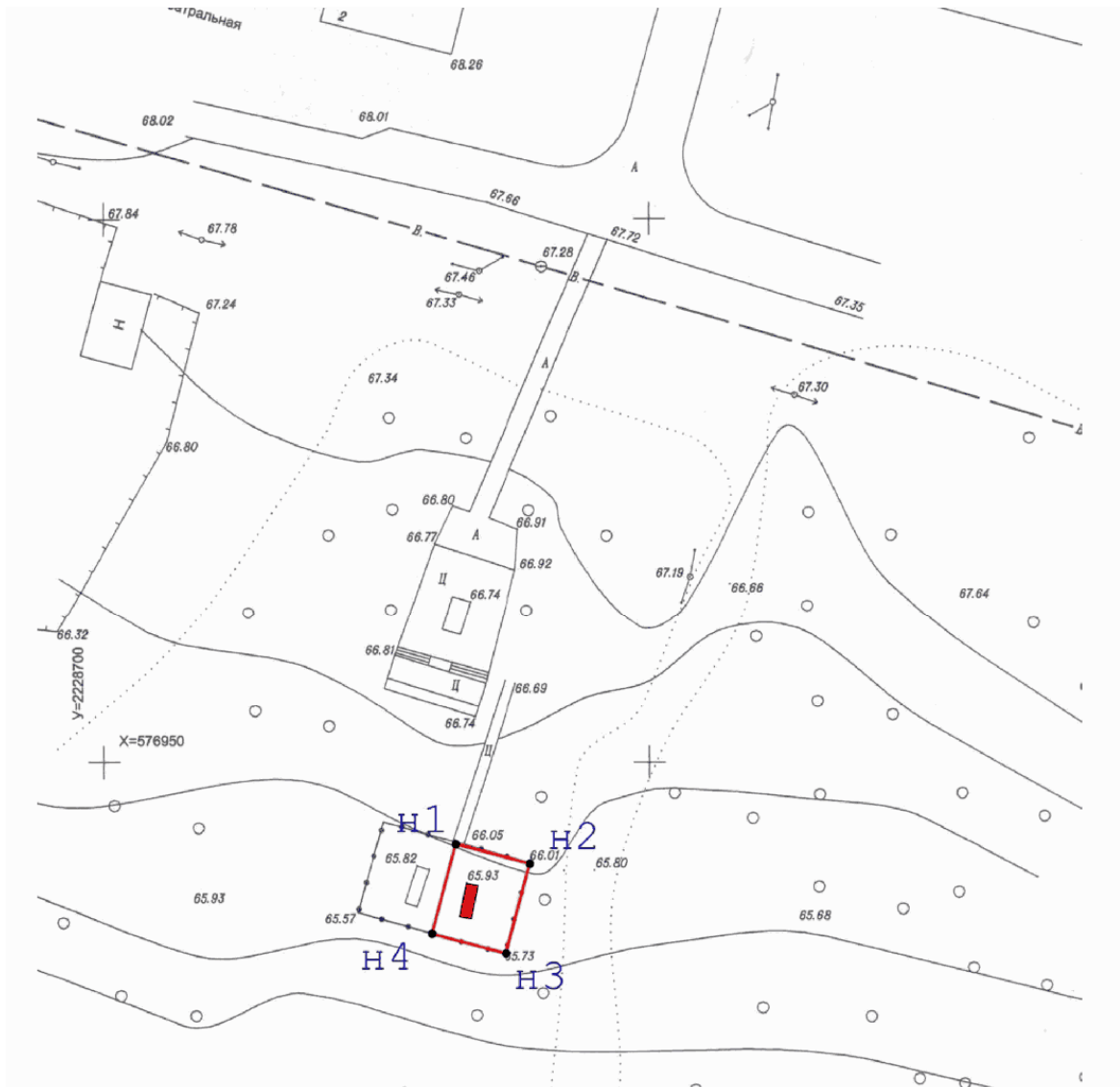
Номер характерной точки	Длина линии (м)	X	Y
н1		576 954,70	2 228 705,74
	7,0		
н2		576 952,91	2 228 712,51
	8,50		
н3		576 944,69	2 228 710,34
	7,0		
н4		576 946,48	2 228 703,57
	8,50		
н1		576 954,70	2 228 705,74

Система координат: WGS 84

Номер характерной точки	N	E
н1	49°33'11,19"С	45°3'47,68"В
н2	49°33'11,14"С	45°3'48,02"В
н3	49°33'10,87"С	45°3'47,92"В
н4	49°33'10,92"С	45°3'47,58"В

**СИТУАЦИОННЫЙ ПЛАН  
ГРАНИЦ ТЕРРИТОРИИ ОБЪЕКТА КУЛЬТУРНОГО НАСЛЕДИЯ РЕГИОНАЛЬНОГО  
ЗНАЧЕНИЯ "БРАТСКАЯ МОГИЛА СОВЕТСКИХ ВОИНОВ, ПОГИБШИХ  
В ПЕРИОД СТАЛИНГРАДСКОЙ БИТВЫ", РАСПОЛОЖЕННОГО ПО АДРЕСУ:**

ВОЛГОГРАДСКАЯ ОБЛАСТЬ, ДУБОВСКИЙ РАЙОН, С. ГОРНЫЙ БАЛЫКЛЕЙ



Условные обозначения:

— граница территории объекта культурного наследия регионального значения "Братская могила советских воинов, погибших в период Сталинградской битвы", расположенного по адресу: Волгоградская область, Дубовский район, с. Горный Балыклей