

МИНИСТЕРСТВО КУЛЬТУРЫ ВОЛГОГРАДСКОЙ ОБЛАСТИ

ПРИКАЗ
от 25 июня 2013 г. N 01-20/202

ОБ УСТАНОВЛЕНИИ ГРАНИЦ ТЕРРИТОРИИ ОБЪЕКТА КУЛЬТУРНОГО НАСЛЕДИЯ РЕГИОНАЛЬНОГО ЗНАЧЕНИЯ "ЖИЛОЙ ДОМ ИЗВОЗЧИКА ГОНЧАРОВА/ЖИЛОЙ ДОМ", 1880 Г., РАСПОЛОЖЕННОГО ПО АДРЕСУ: Г. ВОЛГОГРАД, ВОРОШИЛОВСКИЙ РАЙОН, УЛ. КЛИНСКАЯ, 39А, И УСТАНОВЛЕНИИ ПРАВОВЫХ РЕЖИМОВ ИСПОЛЬЗОВАНИЯ ТЕРРИТОРИИ

В соответствии с Федеральным [законом](#) от 25.06.2002 N 73-ФЗ "Об объектах культурного наследия (памятниках истории и культуры) народов Российской Федерации", [Положением](#) о министерстве культуры Волгоградской области, утвержденным постановлением Правительства Волгоградской области от 22.05.2012 N 101-п, приказываю:

1. Установить границы территории объекта культурного наследия регионального значения "Жилой дом извозчика Гончарова/Жилой дом", 1880 г., расположенного по адресу: г. Волгоград, Ворошиловский район, ул. Клинская, 39а, согласно [приложениям 1 и 2](#).

2. Установить правовые [режимы](#) использования территории объекта культурного наследия регионального значения "Жилой дом извозчика Гончарова/Жилой дом", 1880 г., расположенного по адресу: г. Волгоград, Ворошиловский район, ул. Клинская, 39а, согласно приложению 3.

3. Настоящий приказ вступает в силу со дня его официального опубликования.

Министр
В.П.ГЕПФНЕР

Приложение 1
к приказу
министерства культуры
Волгоградской области
от 25 июня 2013 г. N 01-20/202

ОПИСАНИЕ ГРАНИЦ ТЕРРИТОРИИ ОБЪЕКТА КУЛЬТУРНОГО НАСЛЕДИЯ РЕГИОНАЛЬНОГО ЗНАЧЕНИЯ "ЖИЛОЙ ДОМ ИЗВОЗЧИКА ГОНЧАРОВА/ЖИЛОЙ ДОМ", 1880 Г., РАСПОЛОЖЕННОГО ПО АДРЕСУ: Г. ВОЛГОГРАД, ВОРОШИЛОВСКИЙ РАЙОН, УЛ. КЛИНСКАЯ, 39А

Границы территории объекта культурного наследия регионального значения "Жилой дом извозчика Гончарова/Жилой дом", 1880 г., расположенного по адресу: г. Волгоград, Ворошиловский район, ул. Клинская, 39а, устанавливаются согласно схеме по линиям, обозначенным цифрами:

от т. 1 до т. 2 - от точки 1 (северный угол объекта культурного наследия "Дом жилой (База военторга)", ул. Клинская, 39), вдоль красной линии застройки ул. Клинской, до точки 2 (северный угол объекта культурного наследия "Жилой дом извозчика Гончарова/Жилой дом");

от т. 2 до т. 3 - от точки 2, вдоль северо-восточного фасада здания, до точки 3 (восточный угол здания);

от т. 3 до т. 4 - от точки 3, перпендикулярно северо-восточному фасаду "Дом жилой (База военторга)", ул. Клинская, 39, до точки 4;

от т. 4 до т. 1 - от точки 4, до замыкания контура с точкой 1.

Приложение 2
к приказу
министерства культуры
Волгоградской области
от 25 июня 2013 г. N 01-20/202

СХЕМА
ГРАНИЦ ТЕРРИТОРИИ ОБЪЕКТА КУЛЬТУРНОГО НАСЛЕДИЯ РЕГИОНАЛЬНОГО
ЗНАЧЕНИЯ "ЖИЛОЙ ДОМ ИЗВОЗЧИКА ГОНЧАРОВА/ЖИЛОЙ ДОМ", 1880 г.,
РАСПОЛОЖЕННОГО ПО АДРЕСУ: Г. ВОЛГОГРАД, ВОРОШИЛОВСКИЙ РАЙОН,
УЛ. КЛИНСКАЯ, 39А

Приложение 3
к приказу
министерства культуры
Волгоградской области
от 25 июня 2013 г. N 01-20/202

ПРАВОВЫЕ РЕЖИМЫ ИСПОЛЬЗОВАНИЯ ТЕРРИТОРИИ ОБЪЕКТА КУЛЬТУРНОГО
НАСЛЕДИЯ РЕГИОНАЛЬНОГО ЗНАЧЕНИЯ "ЖИЛОЙ ДОМ ИЗВОЗЧИКА
ГОНЧАРОВА/ЖИЛОЙ ДОМ", 1880 г., РАСПОЛОЖЕННОГО ПО АДРЕСУ:
Г. ВОЛГОГРАД, ВОРОШИЛОВСКИЙ РАЙОН, УЛ. КЛИНСКАЯ, 39А

Для территории объекта культурного наследия регионального значения "Жилой дом извозчика Гончарова/Жилой дом", 1880 г., расположенного по адресу: г. Волгоград, Ворошиловский район, ул. Клинская, 39а, устанавливаются следующие правовые режимы:

Разрешается:

- проведение в порядке, установленном законодательством, работ по сохранению объекта культурного наследия и объектов культурного наследия, расположенных на его территории;

- проведение в порядке, установленном законодательством, работ по благоустройству, озеленению и ландшафтному дизайну территории объекта культурного наследия, которые осуществляются на основании проектов проведения таких работ, содержащих разделы об обеспечении сохранности объектов культурного наследия, подлежащих согласованию с уполномоченным региональным государственным органом в сфере охраны объектов культурного наследия, и разрешения, выдаваемого этим органом;

- проведение в порядке, установленном законодательством, работ, связанных с ремонтом и реконструкцией существующих инженерных сетей, дорог и иных объектов, а также прокладкой новых инженерных сетей, не нарушающих целостность объекта культурного наследия и объектов культурного наследия, расположенных на его территории, и не создающих угрозы повреждения, разрушения или уничтожения. Проведение работ, связанных с ремонтом и реконструкцией существующих инженерных сетей, дорог и иных объектов, осуществляется на основании проектов проведения таких работ, содержащих разделы об обеспечении сохранности объектов культурного наследия, подлежащих согласованию с уполномоченным региональным государственным органом в сфере охраны объектов культурного наследия, и разрешения, выдаваемого этим органом;

- проведение в порядке, установленном законодательством, мероприятий по музеефикации объекта культурного наследия на основании проектов проведения таких работ, содержащих разделы об обеспечении сохранности объектов культурного наследия, подлежащих согласованию с уполномоченным региональным государственным органом в сфере охраны объектов культурного наследия, и разрешения, выдаваемого этим органом;

- проведение в порядке, установленном законодательством, научно-исследовательских и изыскательских работ, в т.ч. по изучению культурного слоя, не нарушающих целостность объекта культурного наследия и не создающих угрозы повреждения, разрушения или уничтожения;

- установка информационных надписей и обозначений на объекте культурного наследия, а также иных объектах культурного наследия, находящихся на его территории, в порядке, определенном законодательством;

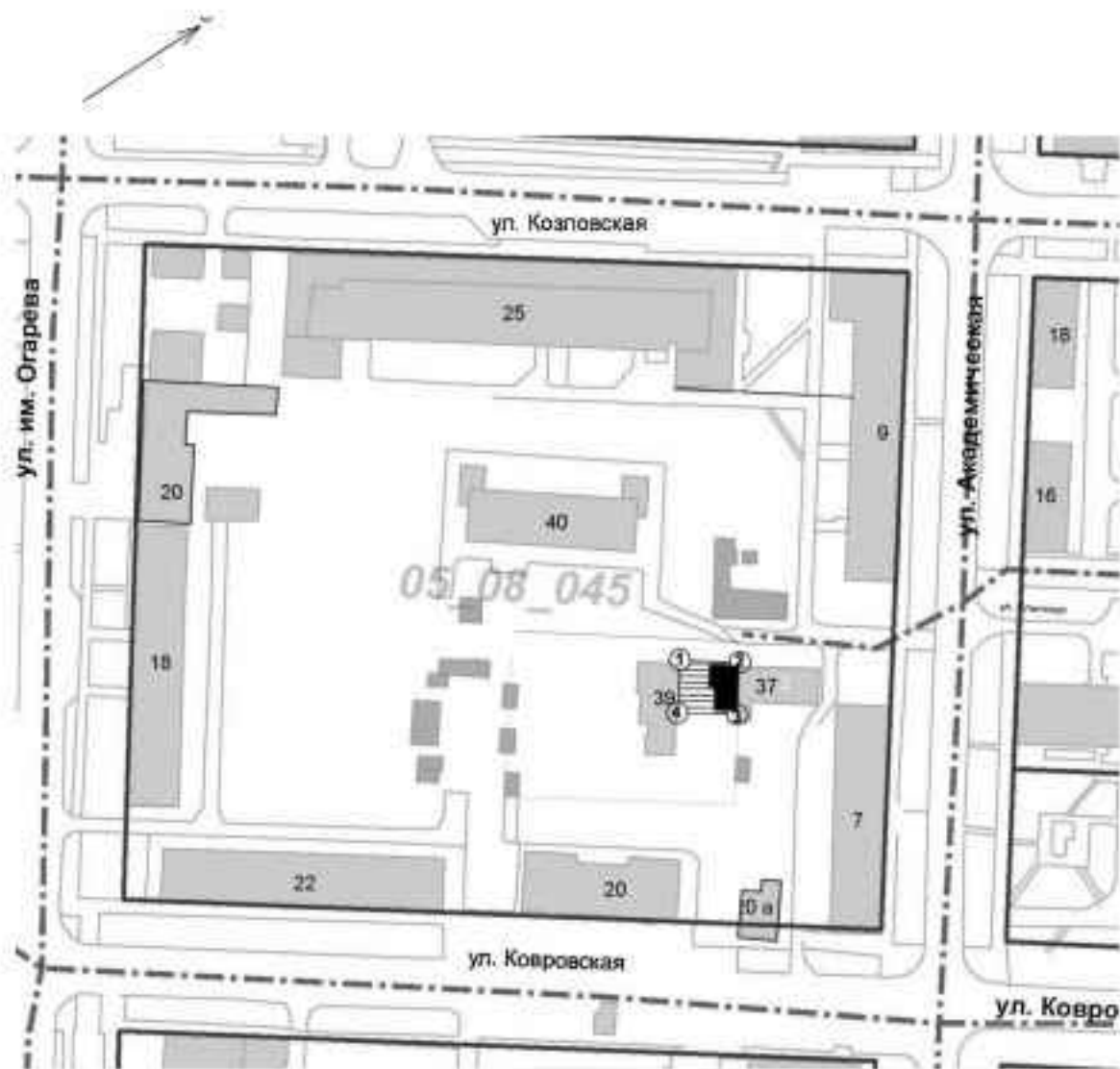
- установка памятных знаков малых форм, не нарушающих целостность объекта культурного наследия и иных объектов культурного наследия, расположенных на его территории, не создающих им угрозы повреждения, разрушения или уничтожения. Проведение таких работ осуществляется на основании проектов, содержащих разделы об обеспечении сохранности объектов культурного наследия, подлежащих согласованию с уполномоченным региональным государственным органом в сфере охраны объектов культурного наследия, и разрешения, выдаваемого этим органом;

- установка малых архитектурных форм, не нарушающих целостность объекта культурного наследия и иных объектов культурного наследия, расположенных на его территории, не создающих им угрозы повреждения, разрушения или уничтожения. Проведение таких работ осуществляется на основании проектов, содержащих разделы об обеспечении сохранности объектов культурного наследия, подлежащих согласованию с уполномоченным региональным государственным органом в сфере охраны объектов культурного наследия, и разрешения, выдаваемого этим органом.




Запрещается:

- проектирование и проведение любых землеустроительных, земляных, строительных, мелиоративных, хозяйственных и иных работ, за исключением работ, разрешенных данным правовым режимом использования земель в границах территории объекта культурного наследия.

Схема границ территории объекта культурного наследия регионального значения
«Жилой дом извозчика Гончарова/ Жилой дом», 1880 г., расположенного по
адресу: г. Волгоград, Ворошиловский район, ул. Клинская, 39А



Условные обозначения:

-  - объект культурного наследия
-  - территория объекта культурного наследия
-  - поворотные точки границы территории

**КОМИТЕТ ГОСУДАРСТВЕННОЙ ОХРАНЫ ОБЪЕКТОВ
КУЛЬТУРНОГО НАСЛЕДИЯ ВОЛГОГРАДСКОЙ ОБЛАСТИ**

ПРИКАЗ
от 27 апреля 2021 г. N 335

**ОБ УТВЕРЖДЕНИИ ПЕРЕЧНЯ КООРДИНАТ ХАРАКТЕРНЫХ ТОЧЕК ГРАНИЦ
ТЕРРИТОРИИ РЯДА ОБЪЕКТОВ КУЛЬТУРНОГО НАСЛЕДИЯ, РАСПОЛОЖЕННЫХ
НА ТЕРРИТОРИИ ГОРОДСКОГО ОКРУГА ГОРОД-ГЕРОЙ ВОЛГОГРАД**

В соответствии со [статьей 3.1](#), [пунктом 2 статьи 33](#) Федерального закона от 25 июня 2002 г. N 73-ФЗ "Об объектах культурного наследия (памятниках истории и культуры) народов Российской Федерации", [пунктом 8](#) требований к составлению проектов границ территорий объектов культурного наследия, утвержденных приказом Министерства культуры Российской Федерации от 04 июня 2015 г. N 1745, [Положением](#) о комитете государственной охраны объектов культурного наследия Волгоградской области, утвержденным постановлением Администрации Волгоградской области от 19 декабря 2016 г. N 697-п, приказываю:

1. Утвердить перечень координат характерных точек границ территории объектов культурного наследия регионального значения:

1.8. "Жилой дом извозчика Гончарова (Жилой дом)", расположенного по адресу: Волгоградская область, г. Волгоград, ул. Клинская, 39, утвержденных [приказом](#) министерства культуры Волгоградской области от 25 июня 2013 г. N 01-20/202 "Об установлении границ территории объекта культурного наследия регионального значения "Жилой дом извозчика Гончарова/Жилой дом", 1880 г., расположенного по адресу: г. Волгоград, Ворошиловский район, ул. Клинская, 39а, и установлении правовых режимов использования территории", согласно [приложению 8](#);

2. Направить копию настоящего приказа в комитет культуры Волгоградской области в целях признания утратившими силу:

2.8. [приложения 1](#) к приказу министерства культуры Волгоградской области от 25 июня 2013 г. N 01-20/202 "Об установлении границ территории объекта культурного наследия регионального значения "Жилой дом извозчика Гончарова/Жилой дом", 1880 г., расположенного по адресу: г. Волгоград, Ворошиловский район, ул. Клинская, 39а, и установлении правовых режимов использования территории";

3. Настоящий приказ вступает в силу со дня его подписания и подлежит официальному опубликованию.

Председатель комитета
А.Ю.БАЖЕНОВ

**Перечень координат характерных точек границ территории
объекта культурного наследия регионального значения "Жилой
дом извозчика Гончарова (Жилой дом)", расположенного
по адресу: Волгоградская область, г. Волгоград,
ул. Клинская, 39 <2>**

<2> Адрес объекта культурного наследия указан в соответствии со сведениями из Единого государственного реестра объектов культурного наследия (памятников истории и культуры) народов Российской Федерации.

Фактическое местоположение объекта культурного наследия: Волгоградская область, г. Волгоград, ул. Клинская, 39а.

Система координат: местная городская СК

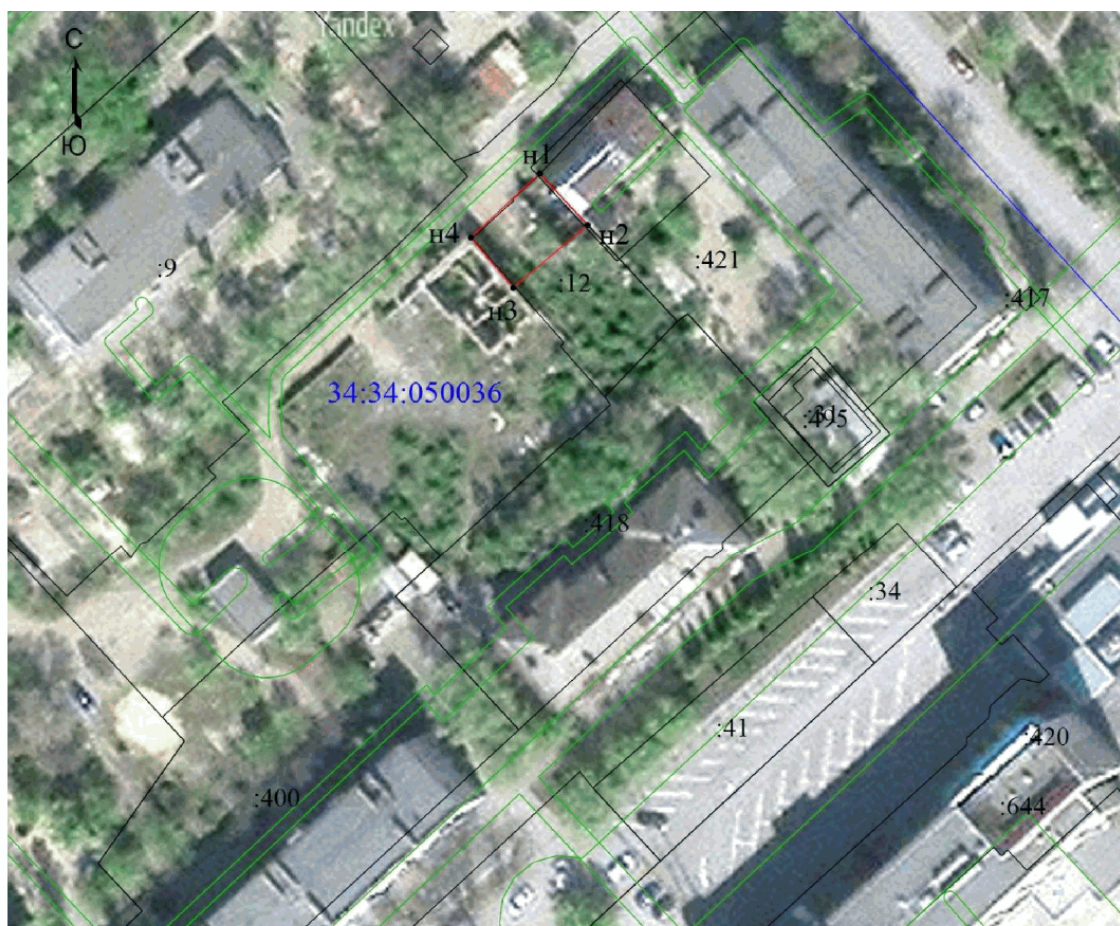
Номер характерной точки	Длина линии (м)	X	Y
н1		-1503,45	-1139,55
	11,13		
н2		-1511,61	-1131,98
	15,39		
н3		-1521,53	-1143,75
	10,37		
н4		-1513,6	-1150,43
	14,88		
н1		-1503,45	-1139,55

Система координат: WGS 84

Номер характерной точки	N	E
н1	48°41'46,34"	44°29'41,21"
н2	48°41'46,66"	44°29'41,75"

н3	48°41'46,40"	44°29'42,12"
н4	48°41'46,08"	44°29'41,54"
н1	48°41'46,34"	44°29'41,21"

Ситуационный план местоположения объекта культурного наследия регионального значения "Жилой дом извозчика Гончарова (Жилой дом)", расположенного по адресу: Волгоградская область, г. Волгоград, ул. Клинская, 39



Условные обозначения:

— граница территории объекта культурного наследия регионального значения "Жилой дом извозчика Гончарова (Жилой дом)", расположенного по адресу: Волгоградская область, г. Волгоград, ул. Клинская, 39.