

МИНИСТЕРСТВО КУЛЬТУРЫ ВОЛГОГРАДСКОЙ ОБЛАСТИ

ПРИКАЗ

от 26 ноября 2012 г. N 01-20/445

**ОБ УСТАНОВЛЕНИИ ГРАНИЦЫ ТЕРРИТОРИИ ОБЪЕКТА
КУЛЬТУРНОГО НАСЛЕДИЯ РЕГИОНАЛЬНОГО ЗНАЧЕНИЯ "ЛОГ СМЕРТИ" -
МЕСТО ОЖЕСТОЧЕННЫХ БОЕВ ВОИНОВ 95-Й СРЕЛКОВОЙ ДИВИЗИИ
И БРАТСКАЯ МОГИЛА ПОГИБШИХ В ПЕРИОД СТАЛИНГРАДСКОЙ БИТВЫ",
1942 - 1943 ГГ. И УСТАНОВЛЕНИИ ПРАВОВЫХ РЕЖИМОВ
ИСПОЛЬЗОВАНИЯ ТЕРРИТОРИИ**

В соответствии с Федеральным [законом](#) от 25.06.2002 N 73-ФЗ "Об объектах культурного наследия (памятниках истории и культуры) народов Российской Федерации", [постановлением](#) Правительства Волгоградской области от 22.05.2012 N 101-п "Об утверждении Положения о министерстве культуры Волгоградской области", в целях обеспечения сохранности объекта культурного наследия регионального значения "Лог смерти" - место ожесточенных боев воинов 95-й стрелковой дивизии и братская могила погибших в период Сталинградской битвы", 1942 - 1943 гг., расположенного по адресу: г. Волгоград, Краснооктябрьский район, пос. Metallургов, у стадиона "Монолит", на берегу р. Волги, приказываю:

1. Установить границу территории объекта культурного наследия регионального значения "Лог смерти" - место ожесточенных боев воинов 95-й стрелковой дивизии и братская могила погибших в период Сталинградской битвы", 1942 - 1943 гг. согласно [приложениям N 1 и 2](#).

2. Установить правовые [режимы](#) использования территории объекта культурного наследия регионального значения "Лог смерти" - место ожесточенных боев воинов 95-й стрелковой дивизии и братская могила погибших в период Сталинградской битвы", 1942 - 1943 гг. согласно приложению N 3.

3. Настоящий приказ вступает в силу со дня его подписания и подлежит официальному опубликованию.

Министр культуры
Волгоградской области
В.П.ГЕПФНЕР

Приложение N 1
к приказу
министерства культуры
Волгоградской области
от 26 ноября 2012 г. N 01-20/445

**ОПИСАНИЕ ГРАНИЦ ТЕРРИТОРИИ ОБЪЕКТА КУЛЬТУРНОГО НАСЛЕДИЯ
РЕГИОНАЛЬНОГО ЗНАЧЕНИЯ "ЛОГ СМЕРТИ" - МЕСТО ОЖЕСТОЧЕННЫХ
БОЕВ ВОИНОВ 95-Й СРЕЛКОВОЙ ДИВИЗИИ И БРАТСКАЯ МОГИЛА
ПОГИБШИХ В ПЕРИОД СТАЛИНГРАДСКОЙ БИТВЫ", 1942 - 1943 ГГ.**

Граница территории объекта культурного наследия устанавливается согласно схеме по линиям, обозначенным цифрами:

от точки 1, расположенной на пересечении линий, проходящих параллельно и перпендикулярно дорожке к памятнику от стадиона "Монолит" на расстоянии 10 метров юго-западнее и северо-западнее стелы соответственно, до точки 2 на северо-запад в направлении, перпендикулярном дорожке, - 20 метров,

от точки 2 до точки 3 на юго-восток перпендикулярно линии 1 - 2 - 20 метров,

от точки 3 до точки 4 на юго-запад перпендикулярно линии 2 - 3 - 20 метров,

от точки 4 до точки 1 на северо-запад до замыкания контура - 20 метров.

Приложение N 2
к приказу
министерства культуры
Волгоградской области
от 26 ноября 2012 г. N 01-20/445

СХЕМА
ГРАНИЦ ТЕРРИТОРИИ ОБЪЕКТА КУЛЬТУРНОГО НАСЛЕДИЯ
"ЛОГ СМЕРТИ" - МЕСТО ОЖЕСТОЧЕННЫХ БОЕВ ВОИНОВ
95-Й СТРЕЛКОВОЙ ДИВИЗИИ И БРАТСКАЯ МОГИЛА ПОГИБШИХ В ПЕРИОД
СТАЛИНГРАДСКОЙ БИТВЫ", 1942 - 1943 гг.

Приложение N 3
к приказу
министерства культуры
Волгоградской области
от 26 ноября 2012 г. N 01-20/445

ПРАВОВЫЕ РЕЖИМЫ ИСПОЛЬЗОВАНИЯ ТЕРРИТОРИИ ОБЪЕКТА
КУЛЬТУРНОГО НАСЛЕДИЯ РЕГИОНАЛЬНОГО ЗНАЧЕНИЯ "ЛОГ СМЕРТИ" -
МЕСТО ОЖЕСТОЧЕННЫХ БОЕВ ВОИНОВ 95-Й СТРЕЛКОВОЙ ДИВИЗИИ
И БРАТСКАЯ МОГИЛА ПОГИБШИХ В ПЕРИОД СТАЛИНГРАДСКОЙ БИТВЫ",
1942 - 1943 гг.

Для территории объекта культурного наследия регионального значения "Лог смерти" - место ожесточенных боев воинов 95-й стрелковой дивизии и братская могила погибших в период Сталинградской битвы", 1942 - 1943 гг. устанавливаются следующие правовые режимы:

Разрешается:

- проведение в порядке, установленном законодательством, работ по сохранению объекта культурного наследия и объектов культурного наследия, расположенных на его территории;

- проведение в порядке, установленном законодательством, работ по благоустройству, озеленению и ландшафтному дизайну территории объекта культурного наследия, которые осуществляются на основании проектов проведения таких работ, содержащих разделы об обеспечении сохранности объектов культурного наследия, подлежащих согласованию с уполномоченным региональным государственным органом в сфере охраны объектов культурного наследия, и разрешения, выдаваемого этим органом;

- проведение в порядке, установленном законодательством, работ, связанных с ремонтом и реконструкцией существующих инженерных сетей, дорог и иных объектов, а также прокладкой новых инженерных сетей, не нарушающих целостность объекта культурного наследия и объектов культурного наследия, расположенных на его территории, и не создающих угрозы повреждения, разрушения или уничтожения. Проведение работ, связанных с ремонтом и реконструкцией существующих инженерных сетей, дорог и иных объектов, осуществляется на основании проектов проведения таких работ, содержащих разделы об обеспечении сохранности объектов культурного наследия, подлежащих согласованию с уполномоченным региональным государственным органом в сфере охраны объектов культурного наследия, и разрешения, выдаваемого этим органом;

- проведение в порядке, установленном законодательством, мероприятий по музеефикации объекта культурного наследия на основании проектов проведения таких работ, содержащих разделы об обеспечении сохранности объектов культурного наследия, подлежащих согласованию с уполномоченным региональным государственным органом в сфере охраны объектов культурного наследия, и разрешения, выдаваемого этим органом;

- проведение в порядке, установленном законодательством, научно-исследовательских и изыскательских работ, в т.ч. по изучению культурного слоя, не нарушающих целостность объекта культурного наследия и не создающих угрозы повреждения, разрушения или уничтожения;

- установка информационных надписей и обозначений на объекте культурного наследия, а также иных объектах культурного наследия, находящихся на его территории, в порядке, определенном законодательством;

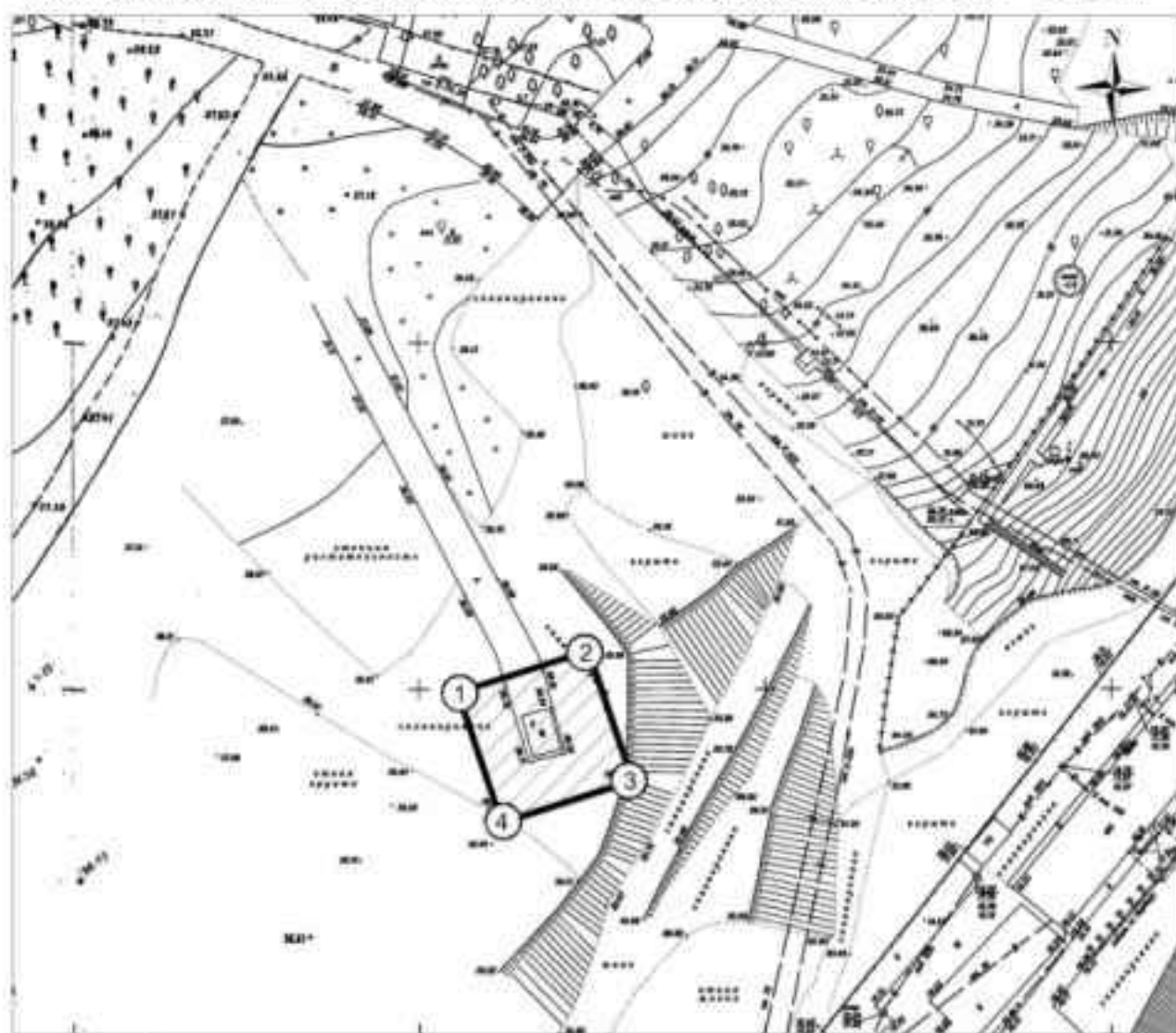
- установка памятных знаков малых форм, не нарушающих целостность объекта культурного наследия и иных объектов культурного наследия, расположенных на его территории, не создающих им угрозы повреждения, разрушения или уничтожения. Проведение таких работ осуществляется на основании проектов, содержащих разделы об обеспечении сохранности объектов культурного наследия, подлежащих согласованию с уполномоченным региональным государственным органом в сфере охраны объектов культурного наследия, и разрешения, выдаваемого этим органом;

- установка малых архитектурных форм, не нарушающих целостность объекта культурного наследия и иных объектов культурного наследия, расположенных на его территории, не создающих им угрозы повреждения, разрушения или уничтожения. Проведение таких работ осуществляется на основании проектов, содержащих разделы об обеспечении сохранности объектов культурного наследия, подлежащих согласованию с уполномоченным региональным государственным органом в сфере охраны объектов культурного наследия, и разрешения, выдаваемого этим органом.

Запрещается:

- проектирование и проведение любых землеустроительных, земляных, строительных, мелиоративных, хозяйственных и иных работ, за исключением работ, разрешенных данным правовым режимом использования земель в границах территории объекта культурного наследия.

Схема границ территории объекта культурного наследия
«Лог смерти» - место ожесточенных боев воинов 95-й стрелковой дивизии и
братская могила погибших в период Сталинградской битвы», 1942 – 1943 гг.



Масштаб 1:1000

Условные обозначения



- территория объекта культурного наследия



① - ④ - поворотные точки границы территории

**КОМИТЕТ ГОСУДАРСТВЕННОЙ ОХРАНЫ ОБЪЕКТОВ
КУЛЬТУРНОГО НАСЛЕДИЯ ВОЛГОГРАДСКОЙ ОБЛАСТИ**

ПРИКАЗ
от 22 марта 2021 г. N 201

**ОБ УТВЕРЖДЕНИИ ПЕРЕЧНЯ КООРДИНАТ ХАРАКТЕРНЫХ ТОЧЕК ГРАНИЦ
ТЕРРИТОРИИ ОБЪЕКТА КУЛЬТУРНОГО НАСЛЕДИЯ РЕГИОНАЛЬНОГО
ЗНАЧЕНИЯ "ЛОГ СМЕРТИ" - МЕСТО ОЖЕСТОЧЕННЫХ БОЕВ ВОИНОВ 95-Й
СТРЕЛКОВОЙ ДИВИЗИИ И БРАТСКАЯ МОГИЛА ПОГИБШИХ В ПЕРИОД
СТАЛИНГРАДСКОЙ БИТВЫ", РАСПОЛОЖЕННОГО ПО АДРЕСУ:
ВОЛГОГРАДСКАЯ ОБЛАСТЬ, Г. ВОЛГОГРАД, П. МЕТАЛЛУРГОВ,
У СТАДИОНА "МОНОЛИТ", НА БЕРЕГУ Р. ВОЛГИ**

В соответствии со [статьей 3.1](#), [пунктом 2 статьи 33](#) Федерального закона от 25 июня 2002 г. N 73-ФЗ "Об объектах культурного наследия (памятниках истории и культуры) народов Российской Федерации", [пунктом 8](#) требований к составлению проектов границ территорий объектов культурного наследия, утвержденных приказом Министерства культуры Российской Федерации от 04 июня 2015 г. N 1745, [Положением](#) о комитете государственной охраны объектов культурного наследия Волгоградской области, утвержденным постановлением Администрации Волгоградской области от 19 декабря 2016 г. N 697-п, приказываю:

1. Утвердить [перечень](#) координат характерных точек границ территории объекта культурного наследия регионального значения "Лог смерти" - место ожесточенных боев воинов 95-й стрелковой дивизии и братская могила погибших в период Сталинградской битвы", расположенного по адресу: Волгоградская область, г. Волгоград, п. Металлургов, у стадиона "Монолит", на берегу р. Волги, утвержденных [приказом](#) министерства культуры Волгоградской области от 26 ноября 2012 г. N 01-20/445 "Об установлении границы территории объекта культурного наследия регионального значения "Лог смерти" - место ожесточенных боев воинов 95-й стрелковой дивизии и братская могила погибших в период Сталинградской битвы", 1942 - 1943 гг. и установлении правовых режимов использования территории", согласно приложению к настоящему приказу.

2. Направить копию настоящего приказа в комитет культуры Волгоградской области в целях признания [приложения 1](#) к приказу министерства культуры Волгоградской области от 26 ноября 2012 г. N 01-20/445 "Об установлении границы территории объекта культурного наследия регионального значения "Лог смерти" - место ожесточенных боев воинов 95-й стрелковой дивизии и братская могила погибших в период Сталинградской битвы", 1942 - 1943 гг. и установлении правовых режимов использования территории" утратившим силу.

3. Настоящий приказ вступает в силу со дня его подписания и подлежит официальному опубликованию.

Председатель комитета
А.Ю.БАЖЕНОВ

Приложение
к приказу

**ПЕРЕЧЕНЬ
КООРДИНАТ ХАРАКТЕРНЫХ ТОЧЕК ГРАНИЦ ТЕРРИТОРИИ ОБЪЕКТА
КУЛЬТУРНОГО НАСЛЕДИЯ РЕГИОНАЛЬНОГО ЗНАЧЕНИЯ "ЛОГ
СМЕРТИ" - МЕСТО ОЖЕСТОЧЕННЫХ БОЕВ ВОИНОВ 95-Й СТРЕЛКОВОЙ
ДИВИЗИИ И БРАТСКАЯ МОГИЛА ПОГИБШИХ В ПЕРИОД СТАЛИНГРАДСКОЙ
БИТВЫ", РАСПОЛОЖЕННОГО ПО АДРЕСУ: ВОЛГОГРАДСКАЯ
ОБЛАСТЬ, Г. ВОЛГОГРАД, П. МЕТАЛЛУРГОВ, У СТАДИОНА "МОНОЛИТ",
НА БЕРЕГУ Р. ВОЛГИ**

Система координат: местная городская СК

Номер характерной точки	Длина линии (м)	X	Y
н1		6050,68	5055,28
	20		
н2		6031,4	5060,61
	19,99		
н3		6036,73	5079,88
	20		
н4		6056,01	5074,55
	19,99		
н1		6050,68	5055,28

Система координат: WGS 84

Номер характерной точки	N	E
н1	48°45'51.15" С	44°34'45.01" В
н2	48°45'50.53" С	44°34'45.27" В
н3	48°45'50.70" С	44°34'46.21" В
н4	48°45'51.32" С	44°34'45.95" В

СИТУАЦИОННЫЙ ПЛАН

**ГРАНИЦ ТЕРРИТОРИИ ОБЪЕКТА КУЛЬТУРНОГО НАСЛЕДИЯ РЕГИОНАЛЬНОГО
ЗНАЧЕНИЯ "ЛОГ СМЕРТИ" - МЕСТО ОЖЕСТОЧЕННЫХ БОЕВ ВОИНОВ 95-Й
СТРЕЛКОВОЙ ДИВИЗИИ И БРАТСКАЯ МОГИЛА ПОГИБШИХ В ПЕРИОД
СТАЛИНГРАДСКОЙ БИТВЫ", РАСПОЛОЖЕННОГО ПО АДРЕСУ:
ВОЛГОГРАДСКАЯ ОБЛАСТЬ, Г. ВОЛГОГРАД, П. МЕТАЛЛУРГОВ,
У СТАДИОНА "МОНОЛИТ", НА БЕРЕГУ Р. ВОЛГИ**



Условные обозначения:

— - граница территории объекта культурного наследия регионального значения "Лог смерти" – место ожесточенных боев воинов 95-й стрелковой дивизии и братская могила погибших в период Сталинградской битвы", расположенного по адресу: Волгоградская область, г. Волгоград, п. Metallургов, у стадиона "Монолит", на берегу р. Волги.