

**МИНИСТЕРСТВО КУЛЬТУРЫ ВОЛГОГРАДСКОЙ ОБЛАСТИ**

**ПРИКАЗ**

от 20 января 2015 г. N 01-20/040

**ОБ УСТАНОВЛЕНИИ ГРАНИЦ ТЕРРИТОРИИ ОБЪЕКТА КУЛЬТУРНОГО НАСЛЕДИЯ РЕГИОНАЛЬНОГО ЗНАЧЕНИЯ "МЕТАЛЛУРГИЧЕСКИЙ ЗАВОД (ЗАВОД "КРАСНЫЙ ОКТЯБРЬ")", КОН. XIX В., РАСПОЛОЖЕННОГО ПО АДРЕСУ: Г. ВОЛГОГРАД, КРАСНООКТЯБРЬСКИЙ РАЙОН, И ПРАВОВЫХ РЕЖИМОВ ИСПОЛЬЗОВАНИЯ ТЕРРИТОРИИ**

В соответствии с Федеральным [законом](#) от 25.06.2002 N 73-ФЗ "Об объектах культурного наследия (памятниках истории и культуры) народов Российской Федерации", [Положением](#) о министерстве культуры Волгоградской области, утвержденным постановлением Правительства Волгоградской области от 22.05.2012 N 101-п, приказываю:

1. Установить границы территории объекта культурного наследия регионального значения "Металлургический завод (завод "Красный Октябрь)", кон. XIX в., расположенного по адресу: г. Волгоград, Краснооктябрьский район, согласно [приложениям 1 и 2](#).

2. Установить правовые [режимы](#) использования территории объекта культурного наследия регионального значения "Металлургический завод (завод "Красный Октябрь)", кон. XIX в., расположенного по адресу: г. Волгоград, Краснооктябрьский район, согласно приложению 3.

3. Настоящий приказ вступает в силу со дня его официального опубликования.

Министр  
В.П.ГЕПФНЕР

Приложение 1  
к приказу  
министерства культуры  
Волгоградской области  
от 20 января 2015 г. N 01-20/040

**ОПИСАНИЕ ГРАНИЦ ТЕРРИТОРИИ ОБЪЕКТА КУЛЬТУРНОГО НАСЛЕДИЯ РЕГИОНАЛЬНОГО ЗНАЧЕНИЯ "МЕТАЛЛУРГИЧЕСКИЙ ЗАВОД (ЗАВОД "КРАСНЫЙ ОКТЯБРЬ")", КОН. XIX В., РАСПОЛОЖЕННОГО ПО АДРЕСУ: Г. ВОЛГОГРАД, КРАСНООКТЯБРЬСКИЙ РАЙОН**

Границы территории объекта культурного наследия регионального значения "Металлургический завод (завод "Красный Октябрь)", кон. XIX в., расположенного по адресу: г. Волгоград, Краснооктябрьский район, устанавливаются согласно схеме по линиям, обозначенным цифрами:

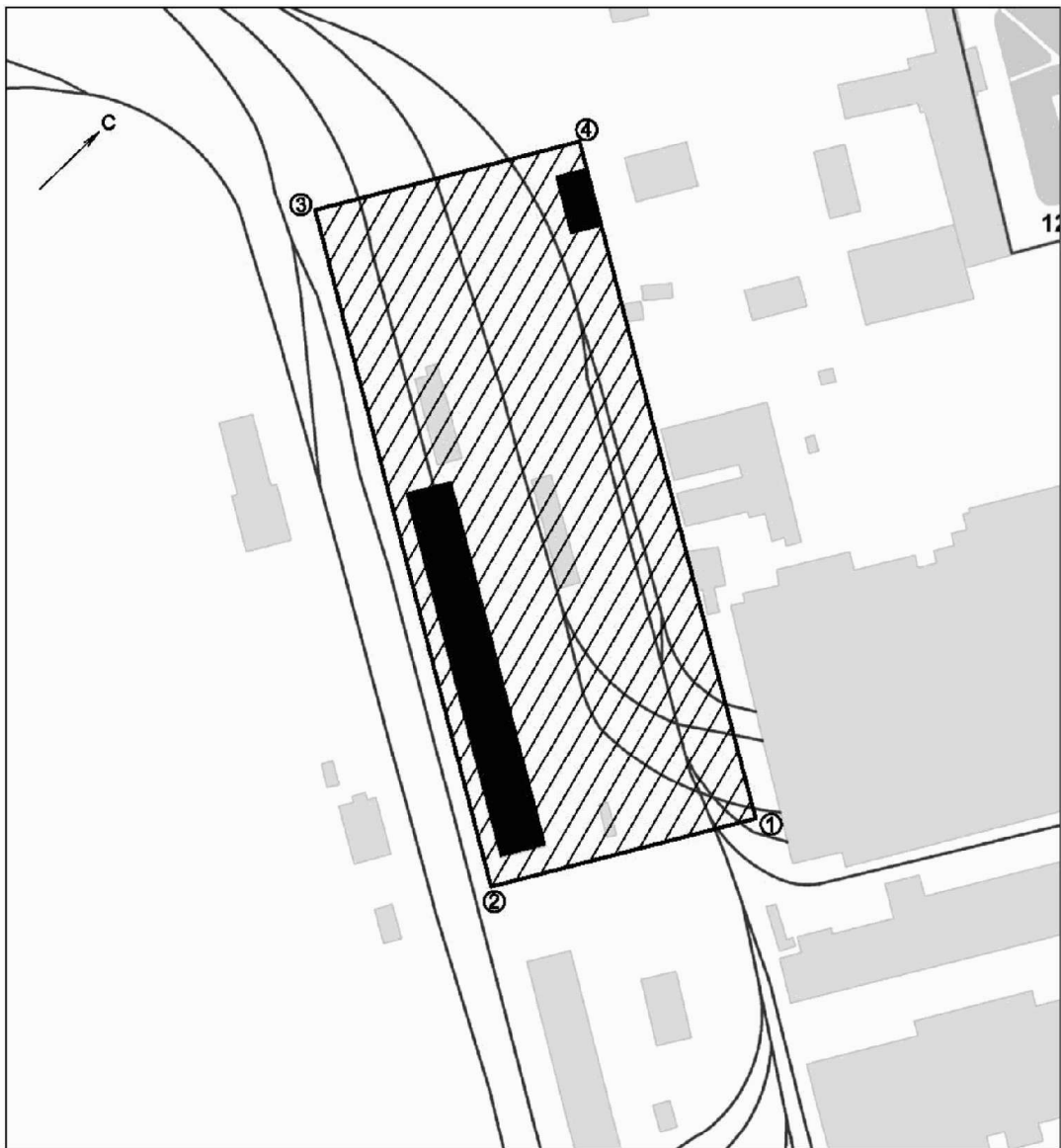
- от т. 1 до т. 2 - на юго-запад 48 м;
- от т. 2 до т. 3 - на северо-запад 127 м;

- от т. 3 до т. 4 - на северо-восток 52 м;

- от т. 4 до т. 1 - на юго-восток 128 м.

Приложение 2  
к приказу  
министерства культуры  
Волгоградской области  
от 20 января 2015 г. N 01-20/040

**СХЕМА**  
**ГРАНИЦ ТЕРРИТОРИИ ОБЪЕКТА КУЛЬТУРНОГО НАСЛЕДИЯ РЕГИОНАЛЬНОГО**  
**ЗНАЧЕНИЯ "МЕТАЛЛУРГИЧЕСКИЙ ЗАВОД (ЗАВОД "КРАСНЫЙ ОКТЯБРЬ")",**  
**КОН. XIX В., РАСПОЛОЖЕННОГО ПО АДРЕСУ: Г. ВОЛГОГРАД,**  
**КРАСНООКТЯБРЬСКИЙ РАЙОН**



Условные обозначения:



- объект культурного наследия;



- границы территории объекта культурного значения;



- поворотные точки границ территории.

Приложение 3  
к приказу  
министерства культуры  
Волгоградской области  
от 20 января 2015 г. N 01-20/040

**ПРАВОВЫЕ РЕЖИМЫ ИСПОЛЬЗОВАНИЯ ТЕРРИТОРИИ ОБЪЕКТА КУЛЬТУРНОГО  
НАСЛЕДИЯ РЕГИОНАЛЬНОГО ЗНАЧЕНИЯ "МЕТАЛЛУРГИЧЕСКИЙ ЗАВОД  
(ЗАВОД "КРАСНЫЙ ОКТЯБРЬ")", КОН. XIX В., РАСПОЛОЖЕННОГО  
ПО АДРЕСУ: Г. ВОЛГОГРАД, КРАСНООКТЯБРЬСКИЙ РАЙОН**

На территории объекта культурного наследия регионального значения "Металлургический завод (завод "Красный Октябрь)", кон. XIX в., расположенного по адресу: г. Волгоград, Краснооктябрьский район, запрещается проектирование и проведение любых землеустроительных, земляных, строительных, мелиоративных, хозяйственных и иных работ, за исключением:

работ по сохранению объекта культурного наследия;

работ по благоустройству, озеленению и ландшафтному дизайну территории объекта культурного наследия, которые осуществляются на основании проектов проведения таких работ, содержащих разделы об обеспечении сохранности объекта культурного наследия, подлежащих согласованию с органом исполнительной власти Волгоградской области, уполномоченным в области государственной охраны объектов культурного наследия (далее - согласованный раздел об обеспечении сохранности);

сноса или демонтажа дисгармоничных объектов капитального строительства, которые осуществляются на основании проектов проведения таких работ, содержащих согласованные разделы об обеспечении сохранности;

ремонта и реконструкции инженерных сетей и автомобильных дорог, а также прокладки инженерных сетей, не нарушающих целостность объекта культурного наследия и не создающих угрозы его повреждения, разрушения или уничтожения. Ремонт и реконструкция инженерных сетей и автомобильных дорог, а также прокладка инженерных сетей осуществляются на основании проектов проведения таких работ, содержащих согласованные разделы об обеспечении сохранности;

мероприятий по музеефикации объекта культурного наследия, которые осуществляются на основании проектов проведения таких работ, содержащих согласованные разделы об обеспечении сохранности;

научно-исследовательских и изыскательских работ, в том числе по изучению культурного слоя, не нарушающих целостность объекта культурного наследия и не создающих угрозы его повреждения, разрушения или уничтожения;

установки информационных надписей и обозначений на объекте культурного наследия;

установки малых архитектурных форм, не нарушающих целостность объекта культурного наследия и не создающих угрозы его повреждения, разрушения или уничтожения. Проведение таких работ осуществляется на основании проектов, содержащих согласованные разделы об обеспечении сохранности.

---

**КОМИТЕТ ГОСУДАРСТВЕННОЙ ОХРАНЫ ОБЪЕКТОВ  
КУЛЬТУРНОГО НАСЛЕДИЯ ВОЛГОГРАДСКОЙ ОБЛАСТИ**

**ПРИКАЗ**  
от 11 мая 2021 г. N 354

**ОБ УТВЕРЖДЕНИИ ПЕРЕЧНЯ КООРДИНАТ ХАРАКТЕРНЫХ ТОЧЕК ГРАНИЦ  
ТЕРРИТОРИИ РЯДА ОБЪЕКТОВ КУЛЬТУРНОГО НАСЛЕДИЯ, РАСПОЛОЖЕННЫХ  
НА ТЕРРИТОРИИ ГОРОДСКОГО ОКРУГА ГОРОД-ГЕРОЙ ВОЛГОГРАД**

В соответствии со [статьей 3.1](#), [пунктом 2 статьи 33](#) Федерального закона от 25 июня 2002 г. N 73-ФЗ "Об объектах культурного наследия (памятниках истории и культуры) народов Российской Федерации", [пунктом 8](#) требований к составлению проектов границ территорий объектов культурного наследия, утвержденных приказом Министерства культуры Российской Федерации от 04 июня 2015 г. N 1745, [Положением](#) о комитете государственной охраны объектов культурного наследия Волгоградской области, утвержденным постановлением Администрации Волгоградской области от 19 декабря 2016 г. N 697-п, приказываю:

Утвердить перечень координат характерных точек границ территории объектов культурного наследия регионального значения:

1.1. "Металлургический завод/завод "Красный Октябрь"/", расположенного по адресу: Волгоградская область, г. Волгоград, Краснооктябрьский район, утвержденных [приказом](#) министерства культуры Волгоградской области от 20 января 2015 г. N 01-20/040 "Об установлении границ территории объекта культурного наследия регионального значения "Металлургический завод (завод "Красный Октябрь")", кон. XIX в., расположенного по адресу: г. Волгоград, Краснооктябрьский район, и правовых режимов использования территории", согласно [приложению 1](#);

2. Направить копию настоящего приказа в комитет культуры Волгоградской области в целях признания утратившими силу:

2.1. [приложения 1](#) к приказу министерства культуры Волгоградской области от 20 января 2015 г. N 01-20/040 "Об установлении границ территории объекта культурного наследия регионального значения "Металлургический завод (завод "Красный Октябрь")", кон. XIX в., расположенного по адресу: г. Волгоград, Краснооктябрьский район, и правовых режимов использования территории";

3. Настоящий приказ вступает в силу со дня его подписания и подлежит официальному опубликованию.

Председатель комитета  
А.Ю.БАЖЕНОВ

Приложение 1  
к приказу  
комитета государственной  
охраны объектов

**Перечень координат характерных точек границ территории  
объекта культурного наследия регионального значения  
"Металлургический завод/завод "Красный Октябрь"/",  
расположенного по адресу: Волгоградская  
область, г. Волгоград, Краснооктябрьский район**

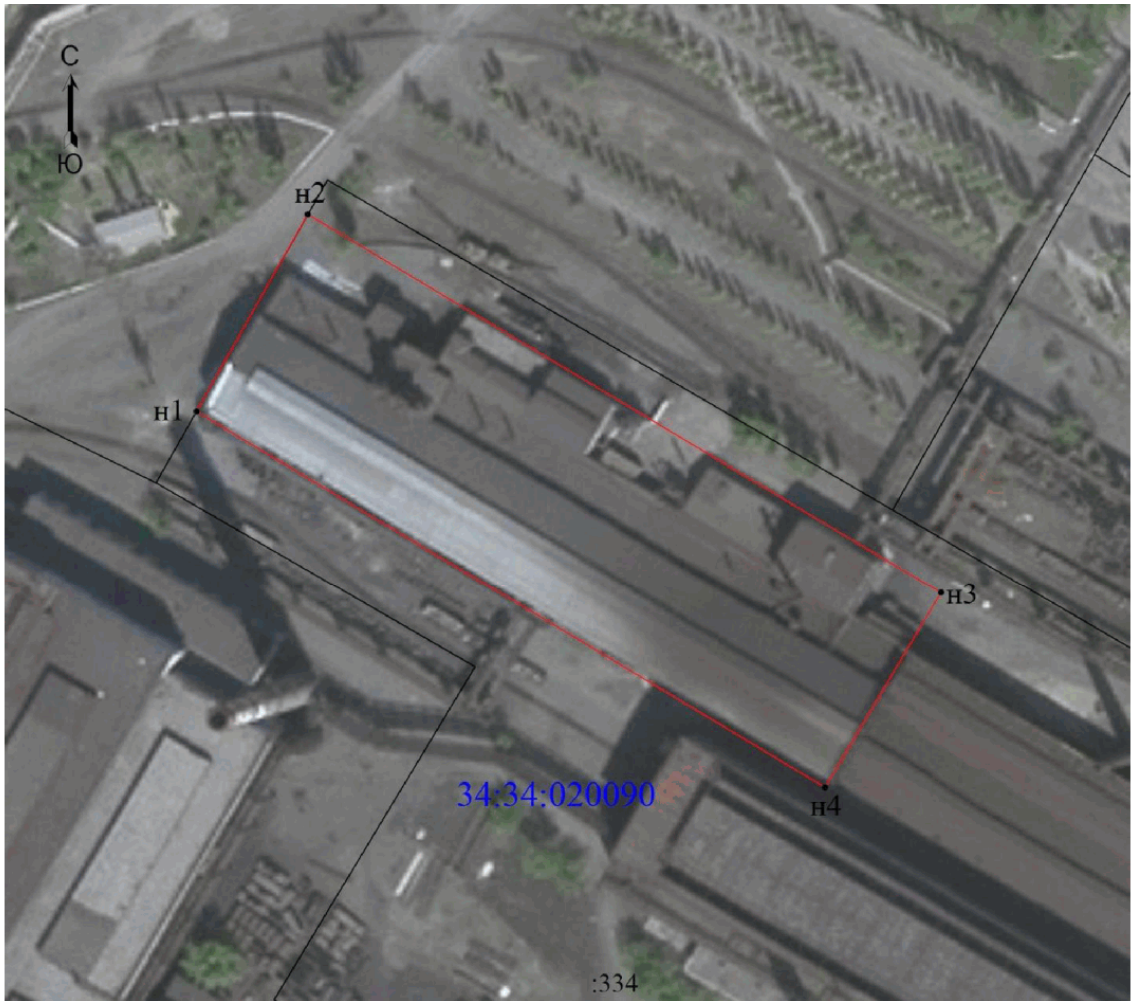
**Система координат: местная городская СК**

Номер характерной точки	Длина линии (м)	X	Y
н1		5707,33	3804,82
	53,07		
н2		5753,52	3830,96
	173,15		
н3		5664,72	3979,6
	53,23		
н4		5618,97	3952,4
	172,01		
н1		5707,33	3804,82

**Система координат: WGS 84**

Номер характерной точки	N	E
н1	48°45'40,07"	44°33'43,76"
н2	48°45'41,56"	44°33'45,04"
н3	48°45'38,68"	44°33'52,32"
н4	48°45'37,20"	44°33'50,99"
н1	48°45'40,07"	44°33'43,76"

**Ситуационный план местоположения объекта культурного  
наследия регионального значения "Металлургический  
завод/завод "Красный Октябрь"/", расположенного по адресу:  
Волгоградская область, г. Волгоград, Краснооктябрьский район**



Условные обозначения:  
— - граница территории объекта культурного наследия регионального значения "Металлургический завод / завод "Красный Октябрь"/", расположенного по адресу: Волгоградская область, г. Волгоград, Краснооктябрьский район.