

**МИНИСТЕРСТВО КУЛЬТУРЫ ВОЛГОГРАДСКОЙ ОБЛАСТИ**

**ПРИКАЗ**  
от 25 июня 2013 г. N 01-20/203

**ОБ УСТАНОВЛЕНИИ ГРАНИЦ ТЕРРИТОРИИ ОБЪЕКТА КУЛЬТУРНОГО  
НАСЛЕДИЯ РЕГИОНАЛЬНОГО ЗНАЧЕНИЯ "ПРОХОДНЫЕ СТАДИОНА  
СТЗ (ВГТЗ) "ТРАКТОР", 1953 - 1955 ГГ., РАСПОЛОЖЕННОГО  
ПО АДРЕСУ: Г. ВОЛГОГРАД, УЛ. ИМ. МОГИЛЕВИЧА, 2А,  
И УСТАНОВЛЕНИИ ПРАВОВЫХ РЕЖИМОВ ИСПОЛЬЗОВАНИЯ ТЕРРИТОРИИ**

В соответствии с Федеральным [законом](#) от 25.06.2002 N 73-ФЗ "Об объектах культурного наследия (памятниках истории и культуры) народов Российской Федерации", [Положением](#) о министерстве культуры Волгоградской области, утвержденным постановлением Правительства Волгоградской области от 22.05.2012 N 101-п, приказываю:

1. Установить границы территории объекта культурного наследия регионального значения "Проходные стадиона СТЗ (ВГТЗ) "Трактор", 1953 - 1955 гг., расположенного по адресу: г. Волгоград, ул. им. Могилевича, 2а, согласно [приложениям 1 и 2](#).

2. Установить правовые [режимы](#) использования территории объекта культурного наследия регионального значения "Проходные стадиона СТЗ (ВГТЗ) "Трактор", 1953 - 1955 гг., расположенного по адресу: г. Волгоград, ул. им. Могилевича, 2а, согласно приложению 3.

3. Настоящий приказ вступает в силу со дня его официального опубликования.

Министр  
В.П.ГЕПФНЕР

Приложение 1  
к приказу  
министерства культуры  
Волгоградской области  
от 25 июня 2013 г. N 01-20/203

**ОПИСАНИЕ ГРАНИЦ ТЕРРИТОРИИ ОБЪЕКТА КУЛЬТУРНОГО НАСЛЕДИЯ  
РЕГИОНАЛЬНОГО ЗНАЧЕНИЯ "ПРОХОДНЫЕ СТАДИОНА СТЗ (ВГТЗ)  
"ТРАКТОР", 1953 - 1955 ГГ., РАСПОЛОЖЕННОГО ПО АДРЕСУ:  
Г. ВОЛГОГРАД, УЛ. ИМ. МОГИЛЕВИЧА, 2А**

Границы территории объекта культурного наследия регионального значения "Проходные стадиона СТЗ (ВГТЗ) "Трактор", 1953 - 1955 гг., расположенного по адресу: г. Волгоград, ул. им. Могилевича, 2а, устанавливаются согласно схеме по линиям, обозначенным цифрами:

от т. 1 до т. 2 - на расстоянии 2,5 м от западного фасада в направлении на север;

от т. 2 - до т. 3 - на расстоянии 2,5 м от северного фасада в направлении на восток;

от т. 3 - до т. 4 - на расстоянии 5,0 м от восточного фасада в направлении на юг;

от т. 4 - до т. 1 - на расстоянии 2,5 м от южного фасада в направлении на запад до замыкания контура (точки 1).

Приложение 2  
к приказу  
министерства культуры  
Волгоградской области  
от 25 июня 2013 г. N 01-20/203

**СХЕМА**  
**ГРАНИЦ ТЕРРИТОРИИ ОБЪЕКТА КУЛЬТУРНОГО НАСЛЕДИЯ РЕГИОНАЛЬНОГО**  
**ЗНАЧЕНИЯ "ПРОХОДНЫЕ СТАДИОНА СТЗ (ВГТЗ) "ТРАКТОР",**  
**1953 - 1955 ГГ., РАСПОЛОЖЕННОГО ПО АДРЕСУ: Г. ВОЛГОГРАД,**  
**УЛ. ИМ. МОГИЛЕВИЧА, 2А**

Приложение 3  
к приказу  
министерства культуры  
Волгоградской области  
от 25 июня 2013 г. N 01-20/203

**ПРАВОВЫЕ РЕЖИМЫ ИСПОЛЬЗОВАНИЯ ТЕРРИТОРИИ ОБЪЕКТА КУЛЬТУРНОГО**  
**НАСЛЕДИЯ РЕГИОНАЛЬНОГО ЗНАЧЕНИЯ "ПРОХОДНЫЕ СТАДИОНА СТЗ**  
**(ВГТЗ) "ТРАКТОР", 1953 - 1955 ГГ., РАСПОЛОЖЕННОГО ПО АДРЕСУ:**  
**Г. ВОЛГОГРАД, УЛ. ИМ. МОГИЛЕВИЧА, 2А**

На землях территории объекта культурного наследия регионального значения "Проходные стадиона СТЗ (ВГТЗ) "Трактор", 1953 - 1955 гг., расположенного по адресу: г. Волгоград, ул. им. Могилевича, 2а, устанавливаются следующие правовые режимы:

Разрешается:

- проведение в порядке, установленном законодательством, работ по сохранению объекта культурного наследия и объектов культурного наследия, расположенных на его территории;

- проведение в порядке, установленном законодательством, работ по благоустройству, озеленению и ландшафтному дизайну территории объекта культурного наследия, которые осуществляются на основании проектов проведения таких работ, содержащих разделы об обеспечении сохранности объектов культурного наследия, подлежащих согласованию с уполномоченным региональным государственным органом в сфере охраны объектов культурного наследия, и разрешения, выдаваемого этим органом;

- проведение в порядке, установленном законодательством, работ, связанных с ремонтом и реконструкцией существующих инженерных сетей, дорог и иных объектов, а также прокладкой новых инженерных сетей, не нарушающих целостность объекта культурного наследия и объектов

культурного наследия, расположенных на его территории, и не создающих угрозы повреждения, разрушения или уничтожения. Проведение работ, связанных с ремонтом и реконструкцией существующих инженерных сетей, дорог и иных объектов, осуществляется на основании проектов проведения таких работ, содержащих разделы об обеспечении сохранности объектов культурного наследия, подлежащих согласованию с уполномоченным региональным государственным органом в сфере охраны объектов культурного наследия, и разрешения, выдаваемого этим органом;

- проведение в порядке, установленном законодательством, мероприятий по музеефикации объекта культурного наследия на основании проектов проведения таких работ, содержащих разделы об обеспечении сохранности объектов культурного наследия, подлежащих согласованию с уполномоченным региональным государственным органом в сфере охраны объектов культурного наследия, и разрешения, выдаваемого этим органом;

- проведение в порядке, установленном законодательством, научно-исследовательских и изыскательских работ, в т.ч. по изучению культурного слоя, не нарушающих целостность объекта культурного наследия и не создающих угрозы повреждения, разрушения или уничтожения;

- установка информационных надписей и обозначений на объекте культурного наследия, а также иных объектах культурного наследия, находящихся на его территории, в порядке, определенном законодательством;

- установка памятных знаков малых форм, не нарушающих целостность объекта культурного наследия и иных объектов культурного наследия, расположенных на его территории, не создающих им угрозы повреждения, разрушения или уничтожения. Проведение таких работ осуществляется на основании проектов, содержащих разделы об обеспечении сохранности объектов культурного наследия, подлежащих согласованию с уполномоченным региональным государственным органом в сфере охраны объектов культурного наследия, и разрешения, выдаваемого этим органом;

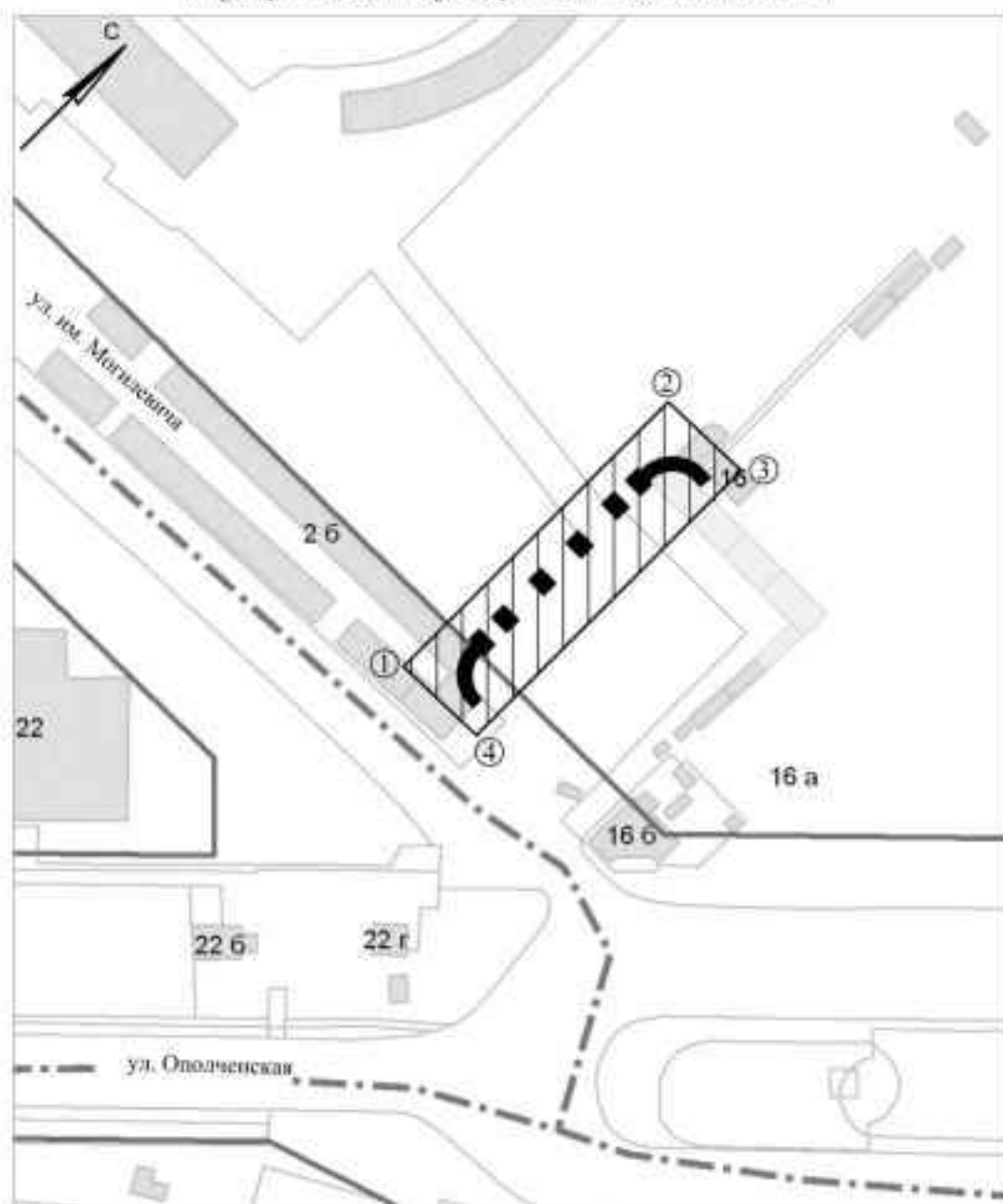
- установка малых архитектурных форм, не нарушающих целостность объекта культурного наследия и иных объектов культурного наследия, расположенных на его территории, не создающих им угрозы повреждения, разрушения или уничтожения. Проведение таких работ осуществляется на основании проектов, содержащих разделы об обеспечении сохранности объектов культурного наследия, подлежащих согласованию с уполномоченным региональным государственным органом в сфере охраны объектов культурного наследия, и разрешения, выдаваемого этим органом.

Запрещается:




- проектирование и проведение любых землеустроительных, земляных, строительных, мелиоративных, хозяйственных и иных работ, за исключением работ, разрешенных данным правовым режимом использования земель в границах территории объекта культурного наследия.

---

Схема границ территории объекта культурного наследия регионального значения  
«Проходные стадиона СТЗ /ВГТЗ/ «Трактор», 1953-1955 гг., расположенного по  
адресу: г. Волгоград, ул. им. Могилевича, 2а



Условные обозначения

-  Объект культурного наследия
-  Территория объекта культурного наследия
-  Поворотные точки границы территории

**КОМИТЕТ ГОСУДАРСТВЕННОЙ ОХРАНЫ ОБЪЕКТОВ  
КУЛЬТУРНОГО НАСЛЕДИЯ ВОЛГОГРАДСКОЙ ОБЛАСТИ**

**ПРИКАЗ**  
от 17 февраля 2021 г. N 92

**ОБ УТВЕРЖДЕНИИ ПЕРЕЧНЯ КООРДИНАТ ХАРАКТЕРНЫХ ТОЧЕК ГРАНИЦ  
ТЕРРИТОРИИ ОБЪЕКТА КУЛЬТУРНОГО НАСЛЕДИЯ РЕГИОНАЛЬНОГО  
ЗНАЧЕНИЯ "ПРОХОДНЫЕ СТАДИОНА СТЗ (ВГТЗ) "ТРАКТОР",  
РАСПОЛОЖЕННОГО ПО АДРЕСУ: ВОЛГОГРАДСКАЯ  
ОБЛАСТЬ, Г. ВОЛГОГРАД, ТРАКТОРОЗАВОДСКИЙ РАЙОН,  
УЛ. МОГИЛЕВИЧА, 2А**

В соответствии со [статьей 3.1](#), [пунктом 2 статьи 33](#) Федерального закона от 25 июня 2002 г. N 73-ФЗ "Об объектах культурного наследия (памятниках истории и культуры) народов Российской Федерации", [пунктом 8](#) требований к составлению проектов границ территорий объектов культурного наследия, утвержденных приказом Министерства культуры Российской Федерации от 04 июня 2015 г. N 1745, [Положением](#) о комитете государственной охраны объектов культурного наследия Волгоградской области, утвержденным постановлением Администрации Волгоградской области от 19 декабря 2016 г. N 697-п, приказываю:

1. Утвердить [перечень](#) координат характерных точек границ территории объекта культурного наследия регионального значения "Проходные стадиона СТЗ (ВГТЗ) "Трактор", расположенного по адресу: Волгоградская область, г. Волгоград, Тракторозаводский район, ул. Могилевича, 2а, утвержденных [приказом](#) министерства культуры Волгоградской области от 25 июня 2013 г. N 01-20/203 "Об установлении границ территории объекта культурного наследия регионального значения "Проходные стадиона СТЗ/ВГТЗ/"Трактор", 1953 - 1955 гг., расположенного по адресу: г. Волгоград, ул. им. Могилевича, 2а, и установлении правовых режимов использования территории", согласно приложению к настоящему приказу.

2. Направить копию настоящего приказа в комитет культуры Волгоградской области в целях признания [приложения 1](#) к приказу министерства культуры Волгоградской области от 25 июня 2013 г. N 01-20/203 "Об установлении границ территории объекта культурного наследия регионального значения "Проходные стадиона СТЗ/ВГТЗ/"Трактор", 1953 - 1955 гг., расположенного по адресу: г. Волгоград, ул. им. Могилевича, 2а, и установлении правовых режимов использования территории" утратившим силу.

3. Настоящий приказ вступает в силу со дня его подписания и подлежит официальному опубликованию.

Председатель комитета  
А.Ю.БАЖЕНОВ

Приложение  
к приказу  
комитета  
государственной

**ПЕРЕЧЕНЬ**  
**КООРДИНАТ ХАРАКТЕРНЫХ ТОЧЕК ГРАНИЦ ТЕРРИТОРИИ ОБЪЕКТА**  
**КУЛЬТУРНОГО НАСЛЕДИЯ РЕГИОНАЛЬНОГО ЗНАЧЕНИЯ "ПРОХОДНЫЕ**  
**СТАДИОНА СТЗ (ВГТЗ) "ТРАКТОР", РАСПОЛОЖЕННОГО ПО АДРЕСУ:**  
**ВОЛГОГРАДСКАЯ ОБЛАСТЬ, Г. ВОЛГОГРАД, ТРАКТОРОЗАВОДСКИЙ**  
**РАЙОН, УЛ. МОГИЛЕВИЧА, 2А**

**Система координат: местная городская СК**

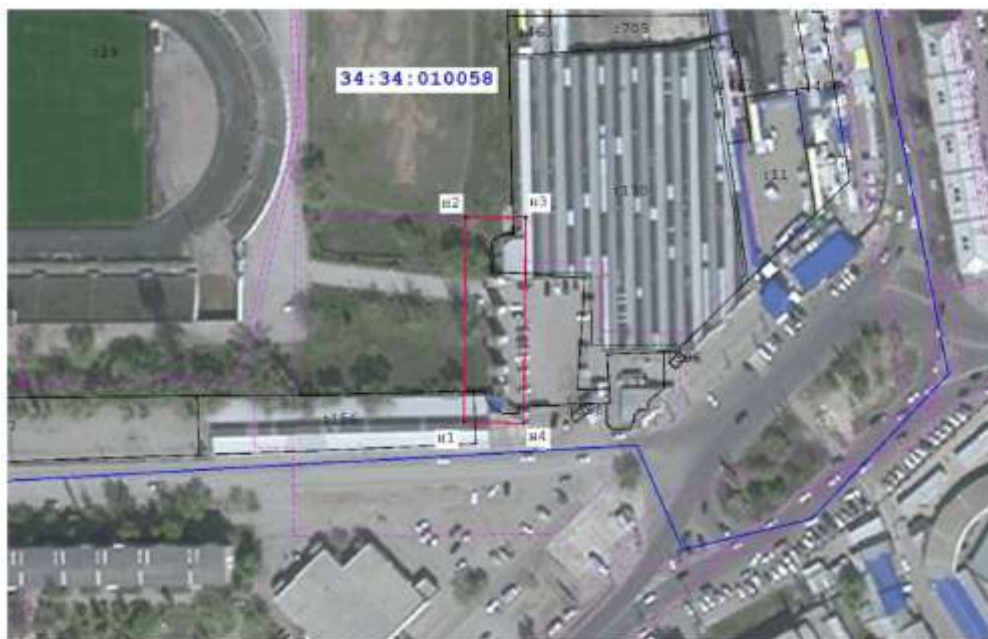
Номер характерной точки	Длина линии (м)	X	Y
н1		10056,21	6162,52
	68,73		
н2		10124,94	6163,01
	20,08		
н3		10124,87	6183,09
	69,18		
н4		10055,69	6182,6
	20,09		
н1		10056,21	6162,52

**Система координат: WGS 84**

Номер характерной точки	N	E
н1	48°48'0.79" С	44°35'39.43" В
н2	48°48'3.01" С	44°35'39.46" В
н3	48°48'3.01" С	44°35'40.45" В
н4	48°48'0.77" С	44°35'40.42" В

**СИТУАЦИОННЫЙ ПЛАН**  
**ГРАНИЦ ТЕРРИТОРИИ ОБЪЕКТА КУЛЬТУРНОГО НАСЛЕДИЯ РЕГИОНАЛЬНОГО**  
**ЗНАЧЕНИЯ "ПРОХОДНЫЕ СТАДИОНА СТЗ (ВГТЗ) "ТРАКТОР",**

РАСПОЛОЖЕННОГО ПО АДРЕСУ: ВОЛГОГРАДСКАЯ  
ОБЛАСТЬ, Г. ВОЛГОГРАД, ТРАКТОРЗАВОДСКИЙ РАЙОН,  
УЛ. МОГИЛЕВИЧА, 2А



Условные обозначения:

— граница территории объекта культурного наследия регионального значения  
"Проходные стадиона СТЗ (ВГТЗ) "Трактор", расположенного по адресу: Волгоградская  
область, г. Волгоград, Тракторозаводский район, ул. Могилевича, 2а