

**КОМИТЕТ КУЛЬТУРЫ  
ВОЛГОГРАДСКОЙ ОБЛАСТИ**

**ПРИКАЗ**  
от 22 ноября 2016 г. N 01-20/403

**ОБ УСТАНОВЛЕНИИ ГРАНИЦ И РЕЖИМА ИСПОЛЬЗОВАНИЯ ТЕРРИТОРИИ  
ОБЪЕКТА КУЛЬТУРНОГО НАСЛЕДИЯ РЕГИОНАЛЬНОГО ЗНАЧЕНИЯ "ПАРОВОЗ  
"ОВ" N 5109, УСТАНОВЛЕННЫЙ В ЧЕСТЬ ТРУДОВЫХ ПОДВИГОВ  
ЖЕЛЕЗНОДОРОЖНИКОВ ВОЛГОГРАДСКОГО ОТДЕЛЕНИЯ ПРИВОЛЖСКОЙ  
Ж.Д.", 1902 г., 1918 - 1920 гг., 1941 - 1945 гг., 1966 г.,  
РАСПОЛОЖЕННОГО ПО АДРЕСУ: Г. ВОЛГОГРАД, ЦЕНТРАЛЬНЫЙ РАЙОН,  
ВОКЗАЛ Ж.Д. СТ. ВОЛГОГРАД-I, ЛОКОМОТИВНОЕ ДЕПО**

В соответствии с Федеральным [законом](#) от 25 июня 2002 г. N 73-ФЗ "Об объектах культурного наследия (памятниках истории и культуры) народов Российской Федерации", [Положением](#) о комитете культуры Волгоградской области, утвержденным постановлением Администрации Волгоградской области от 24 ноября 2014 г. N 37-п, приказываю:

1. Установить границы территории объекта культурного наследия регионального значения "Паровоз "ОВ" N 5109, установленный в честь трудовых подвигов железнодорожников Волгоградского отделения Приволжской ж.д.", 1902 г., 1918 - 1920 гг., 1941 - 1945 гг., 1966 г., расположенного по адресу: г. Волгоград, Центральный район, вокзал ж.д. ст. Волгоград-I, Локомотивное депо, согласно [приложениям 1 - 3](#).

2. Установить [режим](#) использования территории объекта культурного наследия регионального значения "Паровоз "ОВ" N 5109, установленный в честь трудовых подвигов железнодорожников Волгоградского отделения Приволжской ж.д.", 1902 г., 1918 - 1920 гг., 1941 - 1945 гг., 1966 г., расположенного по адресу: г. Волгоград, Центральный район, вокзал ж.д. ст. Волгоград-I, Локомотивное депо, согласно приложению 4.

3. Настоящий приказ вступает в силу со дня его официального опубликования.

Председатель комитета  
В.П.ГЕПФНЕР

Приложение 1  
к приказу  
комитета культуры  
Волгоградской области  
от 22.11.2016 N 01-20/403

**ОПИСАНИЕ ГРАНИЦ ТЕРРИТОРИИ ОБЪЕКТА КУЛЬТУРНОГО НАСЛЕДИЯ  
РЕГИОНАЛЬНОГО ЗНАЧЕНИЯ "ПАРОВОЗ "ОВ" N 5109, УСТАНОВЛЕННЫЙ  
В ЧЕСТЬ ТРУДОВЫХ ПОДВИГОВ ЖЕЛЕЗНОДОРОЖНИКОВ ВОЛГОГРАДСКОГО  
ОТДЕЛЕНИЯ ПРИВОЛЖСКОЙ Ж.Д.", 1902 г., 1918 - 1920 гг.,  
1941 - 1945 гг., 1966 г., РАСПОЛОЖЕННОГО ПО АДРЕСУ:**

**Г. ВОЛГОГРАД, ЦЕНТРАЛЬНЫЙ РАЙОН, ВОКЗАЛ Ж.Д.  
СТ. ВОЛГОГРАД-I ЛОКОМОТИВНОЕ ДЕПО**

Границы территории объекта культурного наследия регионального значения "Паровоз "ОВ" N 5109, установленный в честь трудовых подвигов железнодорожников Волгоградского отделения Приволжской ж.д.", 1902 г., 1918 - 1920 гг., 1941 - 1945 гг., 1966 г., расположенного по адресу: г. Волгоград, Центральный район, вокзал ж.д. ст. Волгоград-I Локомотивное депо (далее - паровоз), устанавливаются согласно [схеме](#) по линиям, обозначенным цифрами:

от точки 1 до точки 2 - на расстоянии 3,0 м от паровоза на северо-восток - 21,84 м;

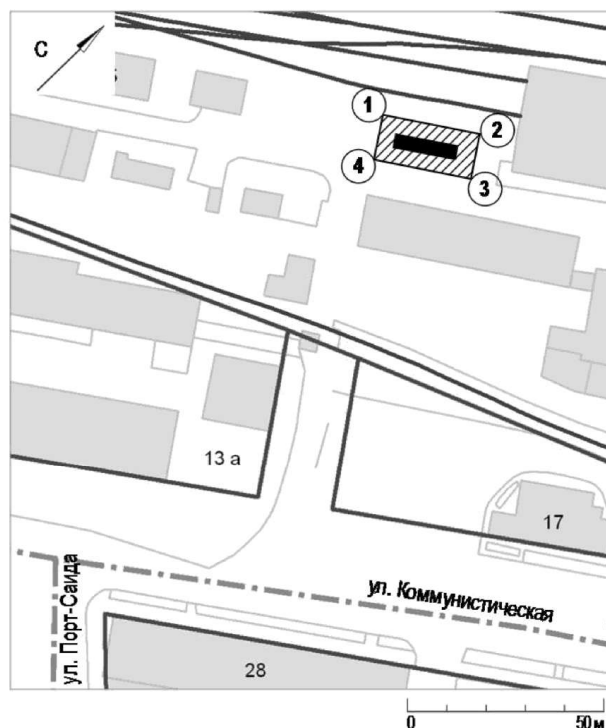
от точки 2 до точки 3 - на расстоянии 3,0 м от паровоза на юго-восток - 8,64 м;

от точки 3 до точки 4 - на расстоянии 3,0 м от паровоза на юго-запад - 22,01 м;




от точки 4 на расстоянии 3,0 м от паровоза на северо-запад - 8,15 м до замыкания контура в точке 1.

Приложение 2  
к приказу  
комитета культуры  
Волгоградской области  
от 22.11.2016 N 01-20/403

**СХЕМА  
ГРАНИЦ ТЕРРИТОРИИ ОБЪЕКТА КУЛЬТУРНОГО НАСЛЕДИЯ РЕГИОНАЛЬНОГО  
ЗНАЧЕНИЯ "ПАРОВОЗ "ОВ" N 5109, УСТАНОВЛЕННЫЙ В ЧЕСТЬ  
ТРУДОВЫХ ПОДВИГОВ ЖЕЛЕЗНОДОРОЖНИКОВ ВОЛГОГРАДСКОГО ОТДЕЛЕНИЯ  
ПРИВОЛЖСКОЙ Ж.Д.", 1902 Г., 1918 - 1920 ГГ., 1941 - 1945  
ГГ., 1966 Г., РАСПОЛОЖЕННОГО ПО АДРЕСУ: Г. ВОЛГОГРАД,  
ЦЕНТРАЛЬНЫЙ РАЙОН, ВОКЗАЛ Ж.Д. СТ. ВОЛГОГРАД-I  
ЛОКОМОТИВНОЕ ДЕПО**



Условные обозначения:

-  - объект культурного наследия;
-  - территория объекта культурного значения;
-  - характерные точки границ территории.

Приложение 3  
к приказу  
комитета культуры  
Волгоградской области  
от 22.11.2016 N 01-20/403

**ПЕРЕЧЕНЬ  
КООРДИНАТ ХАРАКТЕРНЫХ ТОЧЕК ГРАНИЦ ТЕРРИТОРИИ ОБЪЕКТА  
КУЛЬТУРНОГО НАСЛЕДИЯ РЕГИОНАЛЬНОГО ЗНАЧЕНИЯ "ПАРОВОЗ "ОВ"  
N 5109, УСТАНОВЛЕННЫЙ В ЧЕСТЬ ТРУДОВЫХ ПОДВИГОВ  
ЖЕЛЕЗНОДОРОЖНИКОВ ВОЛГОГРАДСКОГО ОТДЕЛЕНИЯ ПРИВОЛЖСКОЙ  
Ж.Д.", 1902 г., 1918 - 1920 гг., 1941 - 1945 гг., 1966 г.,  
РАСПОЛОЖЕННОГО ПО АДРЕСУ: Г. ВОЛГОГРАД, ЦЕНТРАЛЬНЫЙ РАЙОН,  
ВОКЗАЛ Ж.Д. СТ. ВОЛГОГРАД-I ЛОКОМОТИВНОЕ ДЕПО**

Система координат: местная

№ точки	X	Y
1	578.225	613.076
2	590.434	631.190

3	583.258	636.000
4	571.370	617.481

Система координат: WGS 84

№ точки	N	E
1	48°42'54.05"	44°31'07.48"
2	48°42'54.44"	44°31'08.37"
3	48°42'54.21"	44°31'08.60"
4	48°42'53.82"	44°31'07.69"

Приложение 4  
к приказу  
комитета культуры  
Волгоградской области  
от 22.11.2016 N 01-20/403

**РЕЖИМ ИСПОЛЬЗОВАНИЯ ТЕРРИТОРИИ ОБЪЕКТА КУЛЬТУРНОГО НАСЛЕДИЯ  
РЕГИОНАЛЬНОГО ЗНАЧЕНИЯ "ПАРОВОЗ "ОВ" N 5109, УСТАНОВЛЕННЫЙ  
В ЧЕСТЬ ТРУДОВЫХ ПОДВИГОВ ЖЕЛЕЗНОДОРОЖНИКОВ ВОЛГОГРАДСКОГО  
ОТДЕЛЕНИЯ ПРИВОЛЖСКОЙ Ж.Д.", 1902 г., 1918 - 1920 гг.,  
1941 - 1945 гг., 1966 г., РАСПОЛОЖЕННОГО ПО АДРЕСУ:  
Г. ВОЛГОГРАД, ЦЕНТРАЛЬНЫЙ РАЙОН, ВОКЗАЛ Ж.Д.  
СТ. ВОЛГОГРАД-I ЛОКОМОТИВНОЕ ДЕПО**

На территории объекта культурного наследия регионального значения "Паровоз "ОВ" N 5109, установленный в честь трудовых подвигов железнодорожников Волгоградского отделения Приволжской ж.д.", 1902 г., 1918 - 1920 гг., 1941 - 1945 гг., 1966 г., расположенного по адресу: г. Волгоград, Центральный район, вокзал ж.д. ст. Волгоград-I Локомотивное депо, запрещаются строительство и увеличение объемно-пространственных характеристик объектов капитального строительства, а также проведение земляных, строительных, мелиоративных и иных работ, за исключением:

сноса (демонтажа) объектов капитального строительства, не отнесенных к объектам культурного наследия, при условии соблюдения мер по обеспечению сохранности объекта культурного наследия в соответствии со [статьей 36](#) Федерального закона от 25.06.2002 N 73-ФЗ "Об объектах культурного наследия (памятниках истории и культуры) народов Российской Федерации" (далее - меры по обеспечению сохранности объекта культурного наследия);

реконструкции инженерных коммуникаций и дорог при условии соблюдения мер по обеспечению сохранности объекта культурного наследия;

прокладки подземных инженерных коммуникаций при условии соблюдения мер по обеспечению сохранности объекта культурного наследия;

работ по благоустройству при условии соблюдения мер по обеспечению сохранности объекта культурного наследия;

мероприятий по музеефикации объекта культурного наследия при условии соблюдения мер по обеспечению сохранности объекта культурного наследия;

установки вывесок и указателей, не содержащих сведений рекламного характера, при условии соблюдения мер по обеспечению сохранности объекта культурного наследия;

устройства несплошных или прозрачных ограждений при условии соблюдения мер по обеспечению сохранности объекта культурного наследия;

работ по сохранению объекта культурного наследия или его отдельных элементов, сохранению историко-градостроительной или природной среды объекта культурного наследия;

реконструкции не приводящей к увеличению объемно-пространственных характеристик объектов капитального строительства, не отнесенных к объектам культурного наследия;

ремонта не отнесенных к объектам культурного наследия объектов капитального строительства и инженерных коммуникаций;

переустройства и перепланировки жилых помещений, расположенных в объектах капитального строительства, не отнесенных к объектам культурного наследия;

археологических полевых работ;

поисковой работы по увековечению памяти защитников Отечества;

размещения наружной рекламы в соответствии со [статьей 35.1](#) Федерального закона от 25.06.2002 N 73-ФЗ "Об объектах культурного наследия" (памятниках истории и культуры) народов Российской Федерации.

---

**КОМИТЕТ ГОСУДАРСТВЕННОЙ ОХРАНЫ ОБЪЕКТОВ  
КУЛЬТУРНОГО НАСЛЕДИЯ ВОЛГОГРАДСКОЙ ОБЛАСТИ**

**ПРИКАЗ**  
от 19 июля 2021 г. N 441

**ОБ УТВЕРЖДЕНИИ ГРАНИЦ И РЕЖИМОВ ИСПОЛЬЗОВАНИЯ ТЕРРИТОРИИ  
РЯДА ОБЪЕКТОВ КУЛЬТУРНОГО НАСЛЕДИЯ РЕГИОНАЛЬНОГО ЗНАЧЕНИЯ,  
РАСПОЛОЖЕННЫХ НА ТЕРРИТОРИИ ГОРОДСКОГО ОКРУГА  
ГОРОД-ГЕРОЙ ВОЛГОГРАД**

Список изменяющих документов  
(в ред. [приказа](#) комитета государственной охраны объектов культурного  
наследия Волгоградской обл. от 05.08.2021 N 478)

В соответствии со [статьей 3.1](#), [пунктом 2 статьи 33](#) Федерального закона от 25 июня 2002 г. N 73-ФЗ "Об объектах культурного наследия (памятниках истории и культуры) народов Российской Федерации", [пунктом 8](#) требований к составлению проектов границ территорий объектов культурного наследия, утвержденных приказом Министерства культуры Российской Федерации от 04 июня 2015 г. N 1745, [Положением](#) о комитете государственной охраны объектов культурного наследия Волгоградской области, утвержденным постановлением Администрации Волгоградской области от 19 декабря 2016 г. N 697-п, приказываю:

1. Утвердить границы и режимы использования территории объектов культурного наследия регионального значения:

1.1. "Памятный знак в честь 400-летия города Царицына - Сталинграда - Волгограда", расположенного по адресу: Волгоградская область, г. Волгоград, Центральный район, пр-кт Ленина, согласно [приложению 1](#);  
(приложение 1 утратило силу с 05.08.2021. - [Приказ](#) комитета государственной охраны объектов культурного наследия Волгоградской обл. от 05.08.2021 N 478)

1.2. "Братская могила советских воинов", расположенного по адресу: Волгоградская область, г. Волгоград, Дзержинский район, кладбище, ул. Хорошева, согласно [приложению 2](#);

1.3. "Паровоз "ОВ" N 5109, установленный в честь трудовых подвигов железнодорожников Волгоградского отделения Приволжской ж.д.", расположенного по адресу: Волгоградская область, г. Волгоград, Центральный район, вокзал ж.д. ст. Волгоград-I, Локомотивное депо, согласно [приложению 3](#);  
(приложение 3 утратило силу с 05.08.2021. - [Приказ](#) комитета государственной охраны объектов культурного наследия Волгоградской обл. от 05.08.2021 N 478)

1.4. "Место, где формировались красногвардейские отряды железнодорожников и ремонтировались бронепоезда Царицынского фронта", расположенного по адресу: Волгоградская область, г. Волгоград, Центральный район, вокзал ж.д. ст. Волгоград-I, Локомотивное депо, согласно [приложению 4](#);

1.5. "Братская могила защитников Красного Царицына", расположенного по адресу: Волгоградская область, г. Волгоград, Красноармейский район, ул. Сологубова, ж.д. ст. Сарепта, согласно [приложению 5](#);

1.6. "Братская могила советских воинов", расположенного по адресу: Волгоградская область, г. Волгоград, Красноармейский район, остров Сарпинский, х. Песчаный, согласно [приложению 6](#);

1.7. "Железнодорожная станция им. Горького М. бывшая станция Крутая, где работал весовщиком писатель Горький А.М.", расположенного по адресу: Волгоградская область, г. Волгоград, Советский район, ж.д. ст. им. Горького, согласно [приложению 7](#);

1.8. "Отделение родильное больницы N 5", расположенного по адресу: Волгоградская область, г. Волгоград, Краснооктябрьский район, ул. им. Пельше, 2, согласно [приложению 8](#); (приложение 8 утратило силу с 05.08.2021. - [Приказ](#) комитета государственной охраны объектов культурного наследия Волгоградской обл. от 05.08.2021 N 478)

1.9. "Общежитие завода. Больница N 5. Главный корпус", расположенного по адресу: Волгоградская область, г. Волгоград, Краснооктябрьский район, ул. им. Пельше, 2, согласно [приложению 9](#).

2. Настоящий приказ вступает в силу со дня его подписания и подлежит официальному опубликованию.

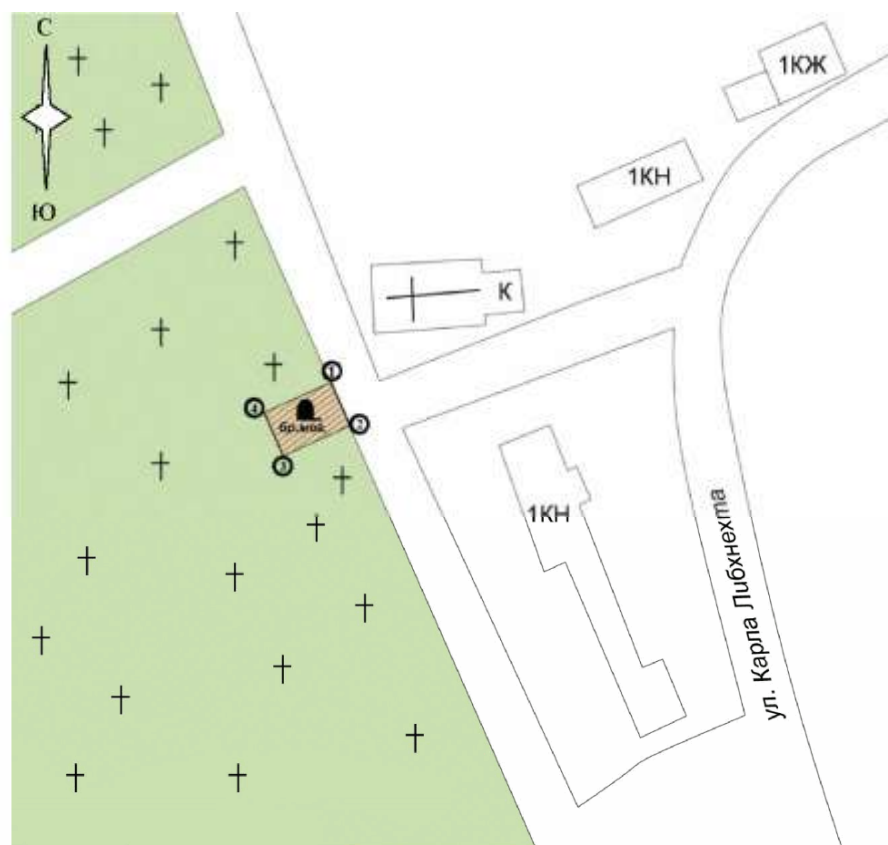
Председатель комитета  
А.Ю.БАЖЕНОВ

Приложение 1  
к приказу  
комитета  
государственной охраны  
объектов культурного наследия  
Волгоградской области  
от 19.07.2021 N 441


Утратило силу с 05.08.2021. - [Приказ](#) комитета государственной охраны объектов культурного наследия Волгоградской обл. от 05.08.2021 N 478.

Приложение 2  
к приказу  
комитета  
государственной охраны  
объектов культурного наследия  
Волгоградской области  
от 19.07.2021 N 441

**Схема границ территории объекта культурного наследия  
регионального значения "Братская могила советских воинов",  
расположенного по адресу: Волгоградская  
область, г. Волгоград, Дзержинский район, кладбище,  
ул. Хорошева**



Условные обозначения:

-  - граница территории объекта культурного наследия;  
1 - 4 - характерные точки границ территории объекта культурного наследия.

**Ситуационный план границ территории объекта культурного наследия регионального значения "Братская могила советских воинов", расположенного по адресу: Волгоградская область, г. Волгоград, Дзержинский район, кладбище, ул. Хорошева**





Условные обозначения:

- территория объекта культурного наследия регионального значения "Братская могила советских воинов", расположенного по адресу: Волгоградская область, г. Волгоград, Дзержинский район, кладбище, ул. Хорошева.

**Перечень координат характерных точек границ территории  
объекта культурного наследия регионального значения  
"Братская могила советских воинов", расположенного  
по адресу: Волгоградская область, г. Волгоград, Дзержинский  
район, кладбище, ул. Хорошева**

**Система координат: местная, городская**

Номер характерной точки	X	Y
1	2606.83	-1810.09
2	2602.39	-1808.54
3	2600.08	-1815.15
4	2604.52	-1816.69
1	2606.83	-1810.09

**Система координат: WGS 84**

Номер характерной точки	N	E
1	48° 43' 59.93" С	44° 29' 8.88" В
2	48° 43' 59.79" С	44° 29' 8.95" В
3	48° 43' 59.69" С	44° 29' 8.64" В

4	48° 43' 59.69" С	44° 29' 8.64" В
---	------------------	-----------------

**Режим использования территории объекта культурного наследия  
регионального значения "Братская могила советских воинов",  
расположенного по адресу: Волгоградская  
область, г. Волгоград, Дзержинский район, кладбище,  
ул. Хорошева**

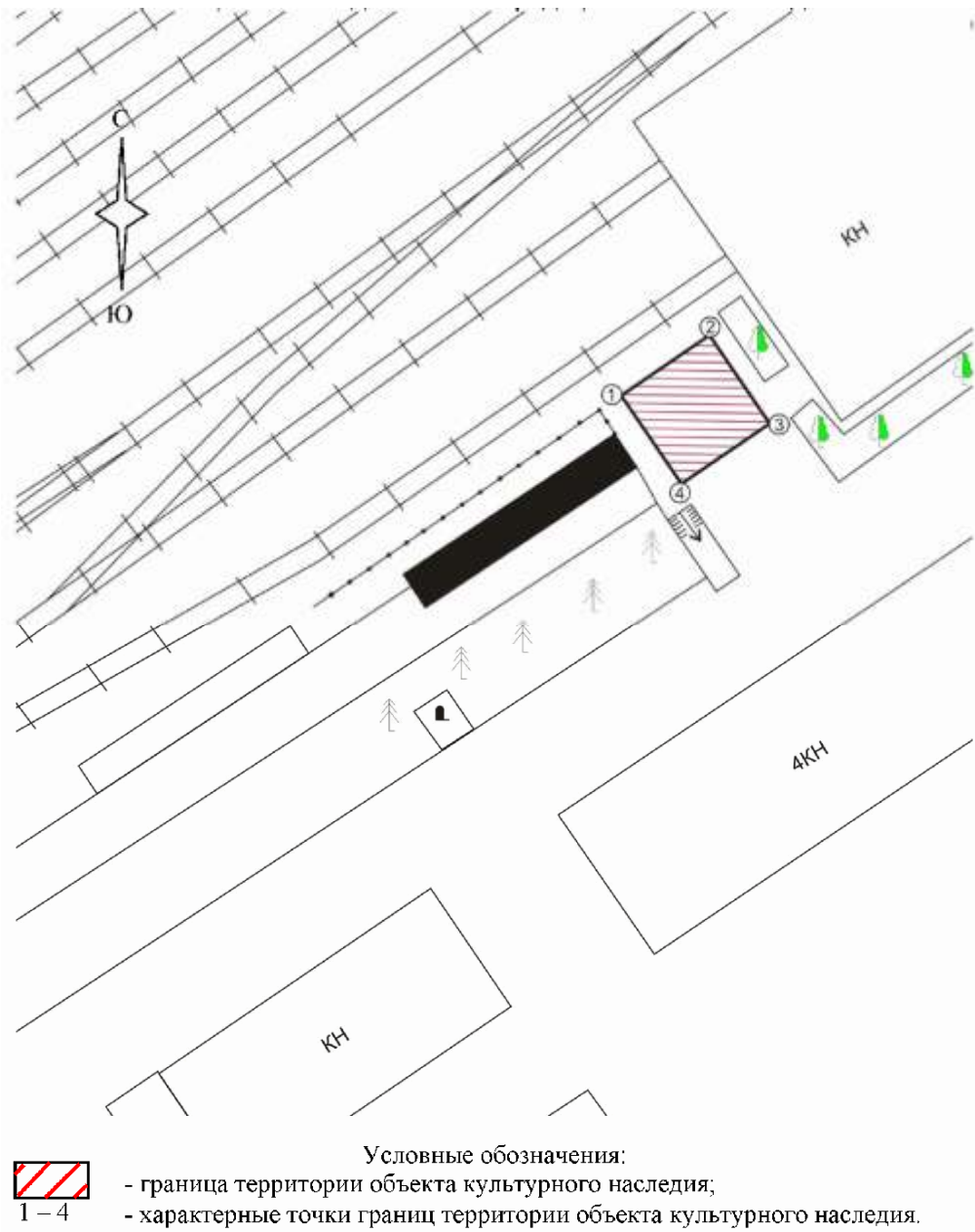
В границах территории объекта культурного наследия регионального значения "Братская могила советских воинов", расположенного по адресу: Волгоградская область, г. Волгоград, Дзержинский район, кладбище, ул. Хорошева, запрещается проведение земляных, строительных, мелиоративных и иных работ, за исключением работ по сохранению объекта культурного наследия или его отдельных элементов и обеспечения доступа к памятнику истории.

Приложение 3  
к приказу  
комитета  
государственной охраны  
объектов культурного наследия  
Волгоградской области  
от 19.07.2021 N 441

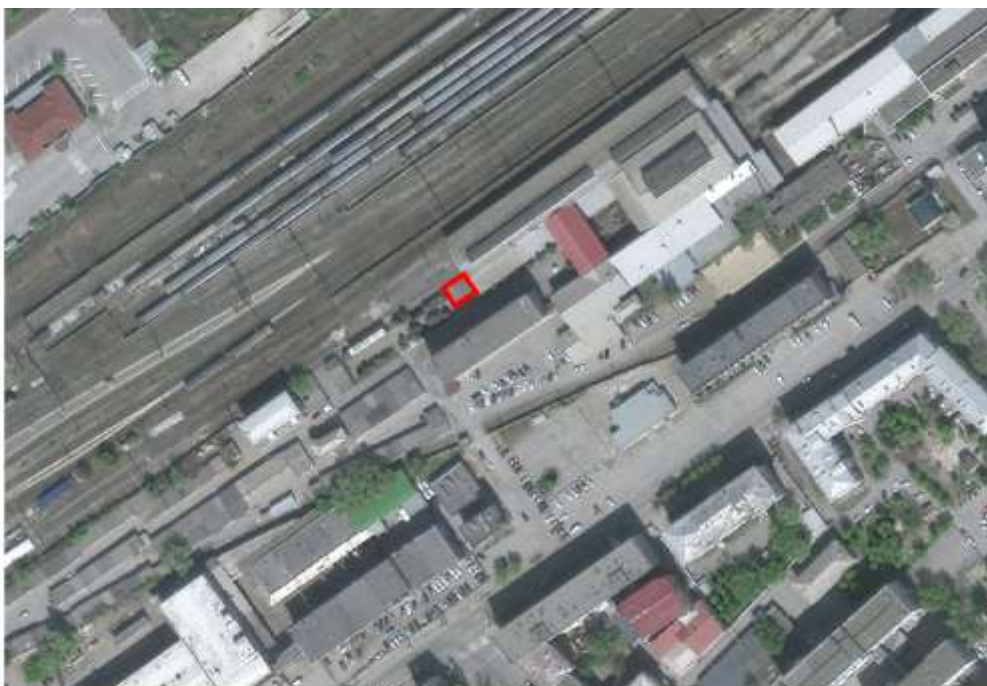
Утратило силу с 05.08.2021. - [Приказ](#) комитета государственной охраны объектов культурного наследия Волгоградской обл. от 05.08.2021 N 478.

Приложение 4  
к приказу  
комитета  
государственной охраны  
объектов культурного наследия  
Волгоградской области  
от 19.07.2021 N 441


**Схема границ территории объекта культурного наследия  
регионального значения "Место, где формировались  
красногвардейские отряды железнодорожников и ремонтировались  
бронепоезда Царицынского фронта", расположенного по адресу:  
Волгоградская область, г. Волгоград, Центральный район,  
вокзал ж.д. ст. Волгоград-I, Локомотивное депо**



**Ситуационный план границ территории объекта культурного наследия регионального значения "Место, где формировались красногвардейские отряды железнодорожников и ремонтировались бронепоезда Царицынского фронта", расположенного по адресу: Волгоградская область, г. Волгоград, Центральный район, вокзал ж.д. ст. Волгоград-1, Локомотивное депо**



Условные обозначения:

 - территория объекта культурного наследия регионального значения "Место, где формировались красногвардейские отряды железнодорожников и ремонтировались бронепоезда Царицынского фронта", расположенного по адресу: Волгоградская область, г. Волгоград, Центральный район, вокзал ж.д. ст. Волгоград-1, Локомотивное депо.

**Перечень координат характерных точек границ территории объекта культурного наследия регионального значения "Место, где формировались красногвардейские отряды железнодорожников и ремонтировались бронепоезда Царицынского фронта", расположенного по адресу: Волгоградская область, г. Волгоград, Центральный район, вокзал ж.д. ст. Волгоград-1, Локомотивное депо**

Система координат: местная, городская

Номер характерной точки	X	Y
1	589.44	630.57
2	593.61	636.80
3	583.21	634.74
4	583,21	634,74
1	589.44	630.57

**Режим использования территории объекта культурного наследия регионального значения "Место, где формировались красногвардейские отряды железнодорожников и ремонтировались бронепоезда Царицынского фронта", расположенного по адресу: Волгоградская область, г. Волгоград, Центральный район, вокзал ж.д. ст. Волгоград-1, Локомотивное депо**

В границах территории объекта культурного наследия регионального значения "Место, где

формировались красногвардейские отряды железнодорожников и ремонтировались бронепоезда Царицынского фронта", расположенного по адресу: Волгоградская область, г. Волгоград, Центральный район, вокзал ж.д. ст. Волгоград-I, Локомотивное депо, разрешается:

работы по сохранению памятников и ансамблей, находящихся в границах территории достопримечательного места;

работы по обеспечению сохранности особенностей достопримечательного места;

строительство объектов капитального строительства в целях воссоздания утраченной градостроительной среды;

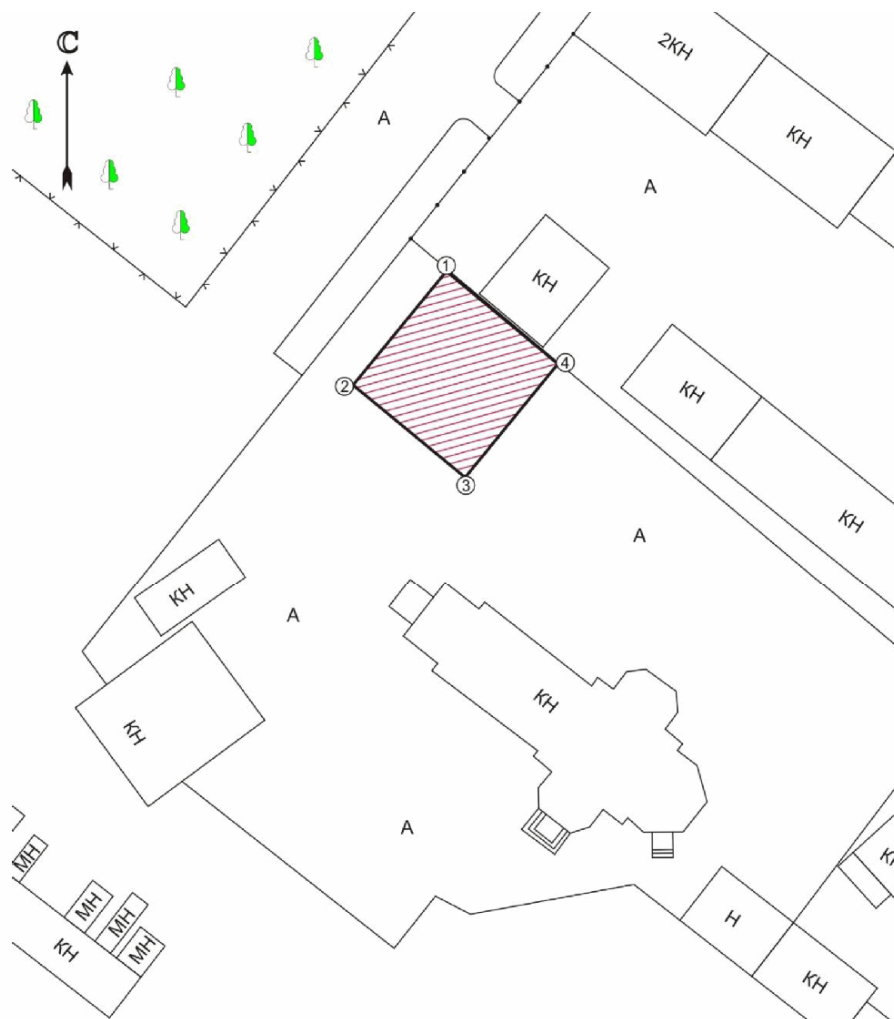
осуществление ограниченного строительства, капитального ремонта и реконструкции объектов капитального строительства при условии сохранения особенностей достопримечательного места;

ведение хозяйственной деятельности, не противоречащей требованиям обеспечения сохранности объекта культурного наследия и позволяющей обеспечить функционирование объекта культурного наследия в современных условиях;

обеспечение доступа к памятнику истории и культуры.

Приложение 5  
к приказу  
комитета  
государственной охраны  
объектов культурного наследия  
Волгоградской области  
от 19.07.2021 N 441

**Схема границ территории объекта культурного наследия  
регионального значения "Братская могила защитников Красного  
Царицына", расположенного по адресу: Волгоградская  
область, г. Волгоград, Красноармейский район, ул.  
Сологубова, ж.д. ст. Сарепта**



- Условные обозначения:
- граница территории объекта культурного наследия;
  - 1 – 4 - характерные точки границ территории объекта культурного наследия.

**Ситуационный план границ территории объекта культурного наследия регионального значения "Братская могила защитников Красного Царицына", расположенного по адресу: Волгоградская область, г. Волгоград, Красноармейский район, ул. Сологубова, ж.д. ст. Сарепта**





Условные обозначения:

- территория объекта культурного наследия регионального значения "Братская могила защитников Красного Царицына", расположенного по адресу: Волгоградская область, г. Волгоград, Красноармейский район, ул. Сологубова, ж.д. ст. Сарепта.

**Перечень координат характерных точек границ территории объекта культурного наследия регионального значения "Братская могила защитников Красного Царицына", расположенного по адресу: Волгоградская область, г. Волгоград, Красноармейский район, ул. Сологубова, ж.д. ст. Сарепта**

**Система координат: местная, городская**

Номер характерной точки	X	Y
1	-20874,88	105,38
2	-20884,15	97,76
3	-20891,77	107,04
4	-20882,49	114,65
1	-20874,88	105,38

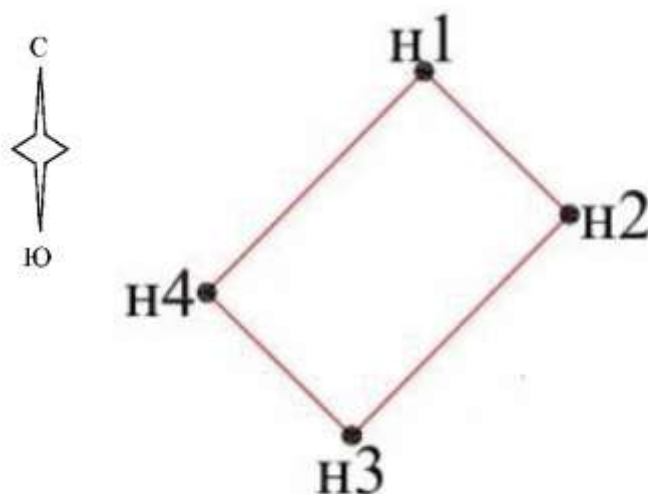
**Режим использования территории объекта культурного наследия регионального значения "Братская могила защитников Красного Царицына", расположенного по адресу: Волгоградская область, г. Волгоград, Красноармейский район, ул. Сологубова, ж.д. ст. Сарепта**


В границах территории объекта культурного наследия регионального значения "Братская могила защитников Красного Царицына", расположенного по адресу: Волгоградская область, г. Волгоград, Красноармейский район, ул. Сологубова, ж.д. ст. Сарепта, запрещается проведение земляных, строительных, мелиоративных и иных работ, за исключением работ по сохранению

объекта культурного наследия или его отдельных элементов и обеспечения доступа к объекту культурного наследия.

Приложение 6  
к приказу  
комитета  
государственной охраны  
объектов культурного наследия  
Волгоградской области  
от 19.07.2021 N 441

**Схема границ территории объекта культурного наследия  
регионального значения "Братская могила советских воинов",  
расположенного по адресу: Волгоградская  
область, г. Волгоград, Красноармейский район, остров  
Сарпинский, х. Песчаный**



Условные обозначения:  
 - граница территории объекта культурного наследия;  
н1 – н4 - характерные точки границ территории объекта культурного наследия.

**Ситуационный план границ территории объекта культурного наследия  
регионального значения "Братская могила советских  
воинов", расположенного по адресу: Волгоградская  
область, г. Волгоград, Красноармейский район, остров  
Сарпинский, х. Песчаный**





Условные обозначения:

- территория объекта культурного наследия регионального значения "Братская могила советских воинов", расположенного по адресу: Волгоградская область, г. Волгоград, Красноармейский район, остров Сарпинский, х. Песчаный.

**Перечень координат характерных точек границ территории  
объекта культурного наследия регионального значения  
"Братская могила советских воинов", расположенного  
по адресу: Волгоградская область, г. Волгоград,  
Красноармейский район, остров Сарпинский, х. Песчаный**

**Система координат: местная, городская**

Номер характерной точки	X	Y
1	-11118,50	2581,17
2	-11123,74	2586,49
3	-11131,83	2578,52
4	-11126,60	2573,20
1	-11118,50	2581,17

**Система координат: WGS 84**

Номер характерной точки	N	E
1	48° 36' 35.56" С	44° 32' 43.66" В
2	48° 36' 35.35" С	44° 32' 43.92" В
3	48° 36' 35.08" С	44° 32' 43.55" В
4	48° 36' 35.26" С	44° 32' 43.29" В

**Режим использования территории объекта культурного наследия  
регионального значения "Братская могила советских воинов",  
расположенного по адресу: Волгоградская  
область, г. Волгоград, Красноармейский район, остров  
Сарпинский, х. Песчаный**

В границах территории объекта культурного наследия регионального значения "Братская могила советских воинов", расположенного по адресу: Волгоградская область, г. Волгоград, Красноармейский район, остров Сарпинский, х. Песчаный, запрещается строительство объектов капитального строительства и увеличение объемно-пространственных характеристик существующих на данной территории объектов капитального строительства, а также проведение земляных, строительных, мелиоративных и иных работ, за исключением:

работ по сохранению объекта культурного наследия или его отдельных элементов, сохранению историко-градостроительной или природной среды объекта культурного наследия;

работ по сносу или демонтажу дисгармоничных объектов капитального строительства, которые осуществляются при условии соблюдения мер по обеспечению сохранности объекта культурного наследия;

работ по ремонту и реконструкции инженерных коммуникаций и автомобильных дорог, которые осуществляются при условии соблюдения мер по обеспечению сохранности объекта культурного наследия;

работ по благоустройству территории объекта культурного наследия, которые осуществляются при условии соблюдения мер по обеспечению сохранности объекта культурного наследия;

мероприятий по музеефикации объекта культурного наследия, которые осуществляются при условии соблюдения мер по обеспечению сохранности объекта культурного наследия;

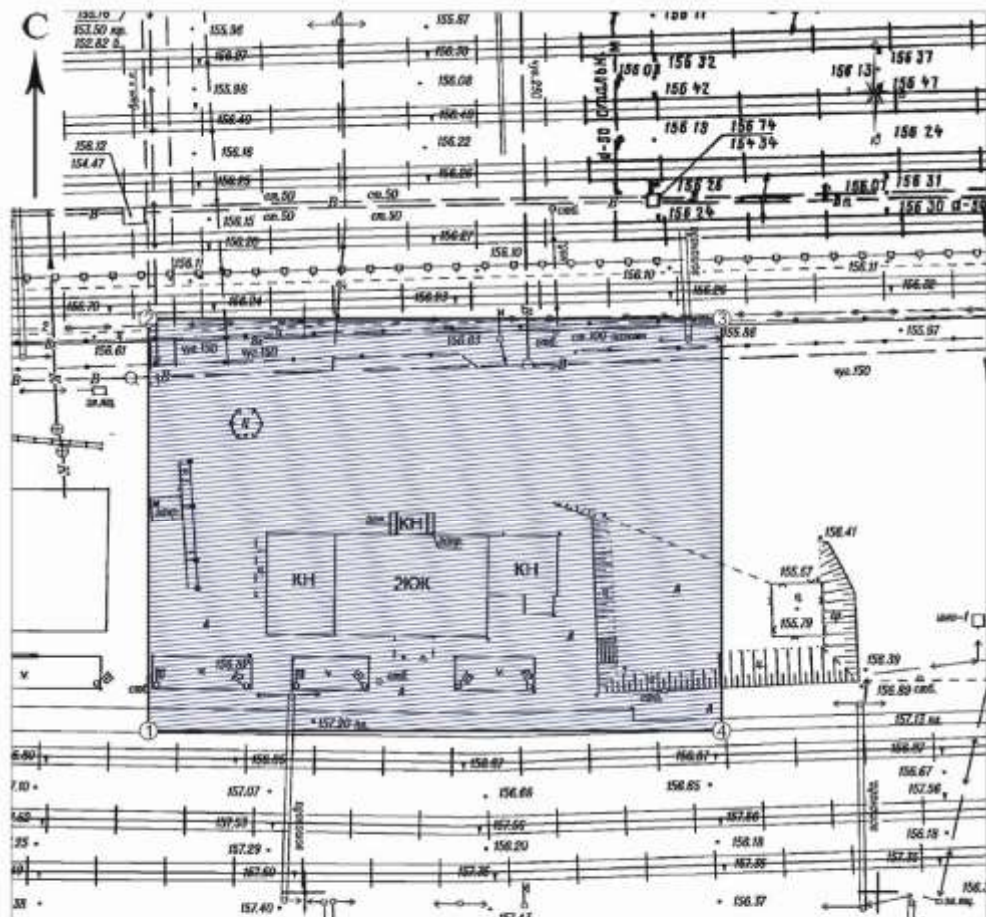
устройства прозрачных ограждений, которое осуществляется при условии соблюдения мер по обеспечению сохранности объекта культурного наследия;


поисковой работы по увековечению памяти защитников Отечества, научно-исследовательских и изыскательских работ, которые осуществляются при условии соблюдения мер по обеспечению сохранности объекта культурного наследия;

археологических полевых работ;

размещения наружной рекламы, содержащей исключительно информацию о проводимых на объектах культурного наследия и их территориях театрально-зрелищных, культурно-просветительных и зрелищно-развлекательных мероприятиях или исключительно информацию об указанных мероприятиях и одновременное упоминание об определенном лице как о спонсоре данного мероприятия, при условии, если такому упоминанию отведено не более чем десять процентов рекламной площади (пространства).

**Схема границ территории объекта культурного наследия  
регионального значения "Железнодорожная станция им. Горького  
М. бывшая станция Крутая, где работал весовщиком писатель  
Горький А.М.", расположенного по адресу: Волгоградская  
область, г. Волгоград, Советский район,  
ж.д. ст. им. Горького**



- Условные обозначения:
-  - граница территории объекта культурного наследия,
  - 1 - 4 - характерные точки границ территории объекта культурного наследия.

**Ситуационный план границ территории объекта культурного наследия регионального значения "Железнодорожная станция им. Горького М. бывшая станция Крутая, где работал весовщиком писатель Горький А.М.", расположенного по адресу: Волгоградская область, г. Волгоград, Советский район, ж.д. ст. им. Горького**



Условные обозначения:

- территория объекта культурного наследия регионального значения "Железнодорожная станция им. Горького М. бывшая станция Крутая, где работал весовщиком писатель Горький А.М.", расположенного по адресу: Волгоградская область, г. Волгоград, Советский район, ж.д. ст. им. Горького.

**Перечень координат характерных точек границ территории  
объекта культурного наследия регионального значения  
"Железнодорожная станция им. Горького М. бывшая станция  
Крутая, где работал весовщиком писатель Горький А.М.",  
расположенного по адресу: Волгоградская  
область, г. Волгоград, Советский район,  
ж.д. ст. им. Горького**

**Система координат: местная, городская**

Номер характерной точки	X	Y
1	-3135.81	-12767.37
2	-3099.81	-12767.00
3	-3099.81	-12717.37
4	-3135.81	-12717.37
1	-3135.81	-12767.37

**Система координат: WGS 84**

Номер характерной точки	N	E
1	48° 40' 53.36" С	44° 20' 13.64" В
2	48° 40' 54.62" С	44° 20' 13.64" В
3	48° 40' 54.62" С	44° 20' 16.26" В

4	48° 40' 53.56" С	44° 20' 16.26" В
---	------------------	------------------

**Режим использования территории объекта культурного наследия  
регионального значения "Железнодорожная станция им. Горького  
М. бывшая станция Крутая, где работал весовщиком писатель  
Горький А.М.", расположенного по адресу: Волгоградская  
область, г. Волгоград, Советский район,  
ж.д. ст. им. Горького**

В границах территории объекта культурного наследия регионального значения "Железнодорожная станция им. Горького М. бывшая станция Крутая, где работал весовщиком писатель Горький А.М.", расположенного по адресу: Волгоградская область, г. Волгоград, Советский район, ж.д. ст. им. Горького, запрещается строительство объектов капитального строительства, а также проведение земляных, строительных и иных работ, за исключением:

работ по сохранению объекта культурного наследия или его отдельных элементов;

работ по благоустройству территории объекта культурного наследия, которые осуществляются при условии соблюдения мер по обеспечению сохранности объекта культурного наследия;

мероприятий по музеефикации объекта культурного наследия, которые осуществляются при условии соблюдения мер по обеспечению сохранности объекта культурного наследия;

устройства прозрачных ограждений, которые осуществляются при условии соблюдения мер по обеспечению сохранности объекта культурного наследия;

установки памятных знаков малых форм, не нарушающих целостность объекта культурного наследия, не создающих им угрозы повреждения, разрушения или уничтожения, которое осуществляется при условии соблюдения мер по обеспечению сохранности объекта культурного наследия.

Приложение 8  
к приказу  
комитета  
государственной охраны  
объектов культурного наследия  
Волгоградской области  
от 19.07.2021 N 441

Утратило силу с 05.08.2021. - [Приказ](#) комитета государственной охраны объектов культурного наследия Волгоградской обл. от 05.08.2021 N 478.

Приложение 9  
к приказу  
комитета

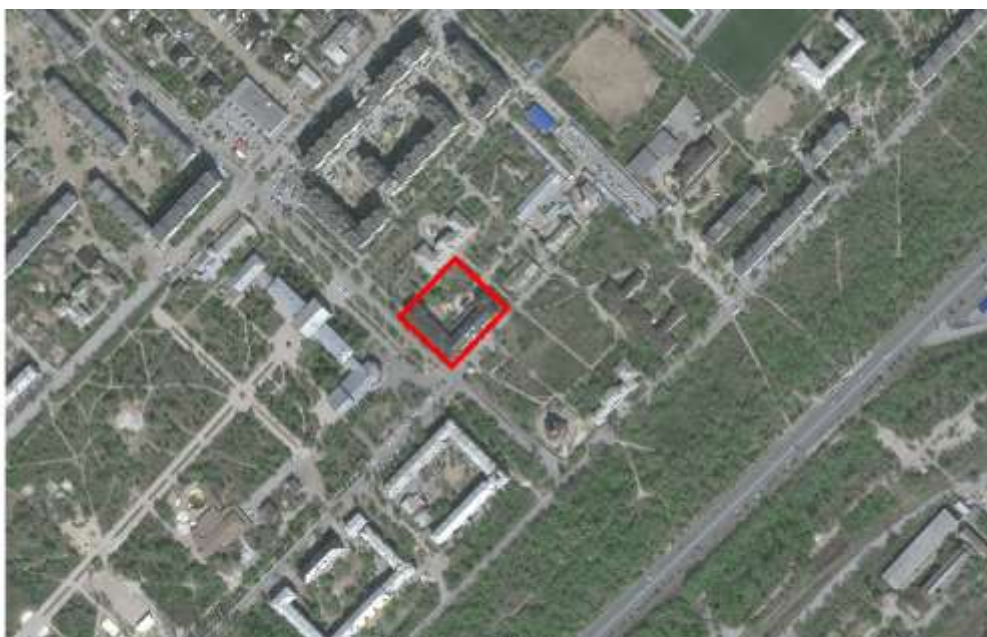


**Схема границ территории объекта культурного наследия  
регионального значения "Общежитие завода. Больница N 5.  
Главный корпус", расположенного по адресу: Волгоградская  
область, г. Волгоград, Краснооктябрьский район,  
ул. им. Пельше, 2**



Условные обозначения:  
- граница территории объекта культурного наследия;  
- характерные точки границ территории объекта культурного наследия.

**Ситуационный план границ территории объекта культурного  
наследия регионального значения "Общежитие завода. Больница  
N 5. Главный корпус", расположенного по адресу:  
Волгоградская область, г. Волгоград, Краснооктябрьский  
район, ул. им. Пельше, 2**



Условные обозначения:

- территория объекта культурного наследия регионального значения "Общежитие завода. Больница № 5. Главный корпус", расположенного по адресу: Волгоградская область, г. Волгоград, Краснооктябрьский район, ул. им. Пельше, 2.

**Перечень координат характерных точек границ территории  
объекта культурного наследия регионального значения  
"Общежитие завода. Больница N 5. Главный корпус",  
расположенного по адресу: Волгоградская  
область, г. Волгоград, Краснооктябрьский район,  
ул. им. Пельше, 2**

**Система координат: местная, городская**

Номер характерной точки	X	Y
1	8120,44	4890,91
2	8171,81	4940,22
3	8119,74	4994,97
4	8068,24	4946,12
1	8120,44	4890,91

**Система координат: WGS 84**

Номер характерной точки	N	E
1	48° 46' 58,20" С	44° 34' 36,92" В
2	48° 46' 59,66" С	44° 34' 39,49" В
3	48° 46' 58,18" С	44° 34' 42,07" В
4	48° 46' 56,61" С	44° 34' 39,60" В

**Режим использования территории объекта культурного наследия  
регионального значения "Общежитие завода. Больница N 5.  
Главный корпус", расположенного по адресу: Волгоградская  
область, г. Волгоград, Краснооктябрьский район,  
ул. им. Пельше, 2**

В границах территории объекта культурного наследия регионального значения "Общежитие завода. Больница N 5. Главный корпус", расположенного по адресу: Волгоградская область, г. Волгоград, Краснооктябрьский район, ул. им. Пельше, 2, запрещается строительство объектов капитального строительства и увеличение объемно-пространственных характеристик существующих объектов капитального строительства, а также проведение земляных, строительных, мелиоративных и иных работ, за исключением:

работ по сохранению объекта культурного наследия или его отдельных элементов, сохранению историко-градостроительной или природной среды объекта культурного наследия;

работ по сносу или демонтажу дисгармоничных объектов капитального строительства, которые осуществляются при условии соблюдения мер по обеспечению сохранности объекта культурного наследия;

работ по ремонту и реконструкции инженерных коммуникаций и автомобильных дорог, которые осуществляются при условии соблюдения мер по обеспечению сохранности объекта культурного наследия;

работ по благоустройству территории объекта культурного наследия, которые осуществляются при условии соблюдения мер по обеспечению сохранности объекта культурного наследия;

мероприятий по музеефикации объекта культурного наследия, которые осуществляются при условии соблюдения мер по обеспечению сохранности объекта культурного наследия;

устройства прозрачных ограждений, которое осуществляется при условии соблюдения мер по обеспечению сохранности объекта культурного наследия;

научно-исследовательских и изыскательских работ, в том числе по изучению культурного слоя;

размещения наружной рекламы, содержащей исключительно информацию о проводимых на объектах культурного наследия и их территориях театрально-зрелищных, культурно-просветительных и зрелищно-развлекательных мероприятиях или исключительно информацию об указанных мероприятиях и одновременное упоминание об определенном лице как о спонсоре данного мероприятия, при условии, если такому упоминанию отведено не более чем десять процентов рекламной площади (пространства).

---