

МИНИСТЕРСТВО КУЛЬТУРЫ ВОЛГОГРАДСКОЙ ОБЛАСТИ

ПРИКАЗ

от 21 августа 2012 г. N 01-20/225

**ОБ УСТАНОВЛЕНИИ ГРАНИЦ ТЕРРИТОРИИ ОБЪЕКТА
КУЛЬТУРНОГО НАСЛЕДИЯ ФЕДЕРАЛЬНОГО ЗНАЧЕНИЯ "МЕСТО,
ГДЕ В 1942 - 1943 ГГ. НАХОДИЛСЯ БЛИНДАЖ ПУНКТА СВЯЗИ
(ПОЗЫВНОЙ "РОЛИК") ДИВИЗИИ ГЕНЕРАЛА ЛЮДНИКОВА ИВАНА ИЛЬИЧА"
(Г. ВОЛГОГРАД, НИЖНИЙ ПОСЕЛОК, ЗАВОД "БАРРИКАДЫ")**

Список изменяющих документов
(в ред. [приказа](#) министерства культуры Волгоградской обл.
от 17.05.2013 N 01-20/155)

В соответствии с Федеральным [законом](#) от 25 июня 2002 г. N 73-ФЗ "Об объектах культурного наследия (памятниках истории и культуры) народов Российской Федерации", [Законом](#) Волгоградской области от 01 июля 2009 г. N 1908-Од "Об объектах культурного наследия (памятниках истории и культуры) народов Российской Федерации на территории Волгоградской области", [постановлением](#) Правительства Волгоградской области от 22 мая 2012 г. N 101-п "Об утверждении Положения о министерстве культуры Волгоградской области", в целях обеспечения сохранности объекта культурного наследия федерального значения "Место, где в 1942 - 1943 гг. находился блиндаж пункта связи (позывной "Ролик") дивизии генерала Людникова Ивана Ильича" (г. Волгоград, Нижний поселок, завод "Баррикады") приказываю:
(в ред. [приказа](#) министерства культуры Волгоградской обл. от 17.05.2013 N 01-20/155)

1. Установить границы территории объекта культурного наследия федерального значения "Место, где в 1942 - 1943 гг. находился блиндаж пункта связи (позывной "Ролик") дивизии генерала Людникова Ивана Ильича" (г. Волгоград, Нижний поселок, завод "Баррикады") согласно [приложениям 1 и 2](#).
(п. 1 в ред. [приказа](#) министерства культуры Волгоградской обл. от 17.05.2013 N 01-20/155)

2. Настоящий приказ вступает в силу со дня его официального опубликования.

Министр культуры
Волгоградской области
В.П.ГЕПФНЕР

Приложение 1
к приказу
министерства культуры
Волгоградской области
от 21 августа 2012 г. N 01-20/225

**ОПИСАНИЕ ГРАНИЦ ТЕРРИТОРИИ ОБЪЕКТА КУЛЬТУРНОГО НАСЛЕДИЯ
ФЕДЕРАЛЬНОГО ЗНАЧЕНИЯ "МЕСТО, ГДЕ В 1942 - 1943 ГГ.**

**НАХОДИЛСЯ БЛИНДАЖ ПУНКТА СВЯЗИ (ПОЗЫВНОЙ "РОЛИК") ДИВИЗИИ
ГЕНЕРАЛА ЛЮДНИКОВА ИВАНА ИЛЬИЧА"
(Г. ВОЛГОГРАД, НИЖНИЙ ПОСЕЛОК, ЗАВОД "БАРРИКАДЫ")**

Список изменяющих документов
(в ред. [приказа](#) министерства культуры Волгоградской обл.
от 17.05.2013 N 01-20/155)

Границы территории объекта культурного наследия федерального (общероссийского) значения "Место, где в 1942 - 1943 гг. находился блиндаж пункта связи (позывной "Ролик") дивизии генерала Людникова Ивана Ильича" (г. Волгоград, Нижний поселок, завод "Баррикады") устанавливаются согласно схеме по линиям, обозначенным цифрами:
(в ред. [приказа](#) министерства культуры Волгоградской обл. от 17.05.2013 N 01-20/155)

от точки 1 до точки 2 в северо-восточном направлении вдоль границы парапета памятного знака на расстоянии 1 метр от нее - 15,5 метра;

от точки 2 до точки 3 в юго-восточном направлении вдоль границы парапета памятного знака на расстоянии 1 метр от нее - 11,5 метра;

от точки 3 до точки 4 вдоль опорной стены на расстоянии 1 метр от нее - 15,5 метра;

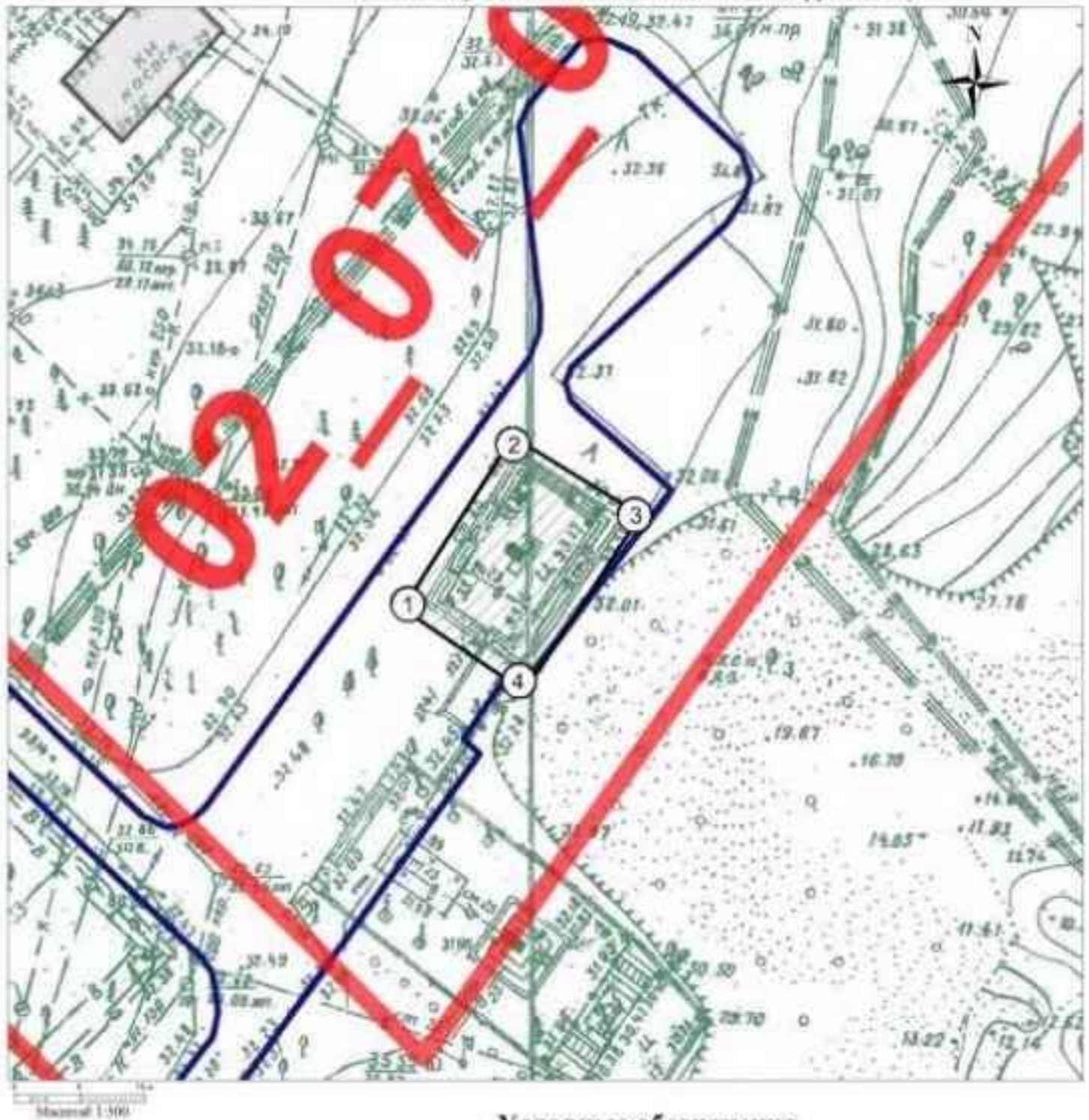
от точки 4 до точки 1 в северо-западном направлении вдоль границы парапета памятного знака на расстоянии 1 метр от нее - 11,5 метра.

Приложение 2
к приказу
министерства культуры
Волгоградской области
от 21 августа 2012 г. N 01-20/225

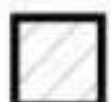

**СХЕМА
ГРАНИЦ ТЕРРИТОРИИ ОБЪЕКТА КУЛЬТУРНОГО НАСЛЕДИЯ
ФЕДЕРАЛЬНОГО ЗНАЧЕНИЯ "МЕСТО, ГДЕ В 1942 - 1943 ГГ.
НАХОДИЛСЯ БЛИНДАЖ ПУНКТА СВЯЗИ (ПОЗЫВНОЙ "РОЛИК") ДИВИЗИИ
ГЕНЕРАЛА ЛЮДНИКОВА ИВАНА ИЛЬИЧА"
(Г. ВОЛГОГРАД, НИЖНИЙ ПОСЕЛОК, ЗАВОД "БАРРИКАДЫ")**

Список изменяющих документов
(в ред. [приказа](#) министерства культуры Волгоградской обл.
от 17.05.2013 N 01-20/155)

Схема границ территории объекта культурного наследия
федерального значения Место, где в 1942 - 1943 гг. находился блиндаж
пункта связи (позывной «Родно») дивизии генерала Людвигова Ивана
Ильича
(г. Волгоград, Нижний поселок, завод «Баррикады»)



Условные обозначения

-  - территория объекта культурного наследия
-  - поворотные точки границы территории